

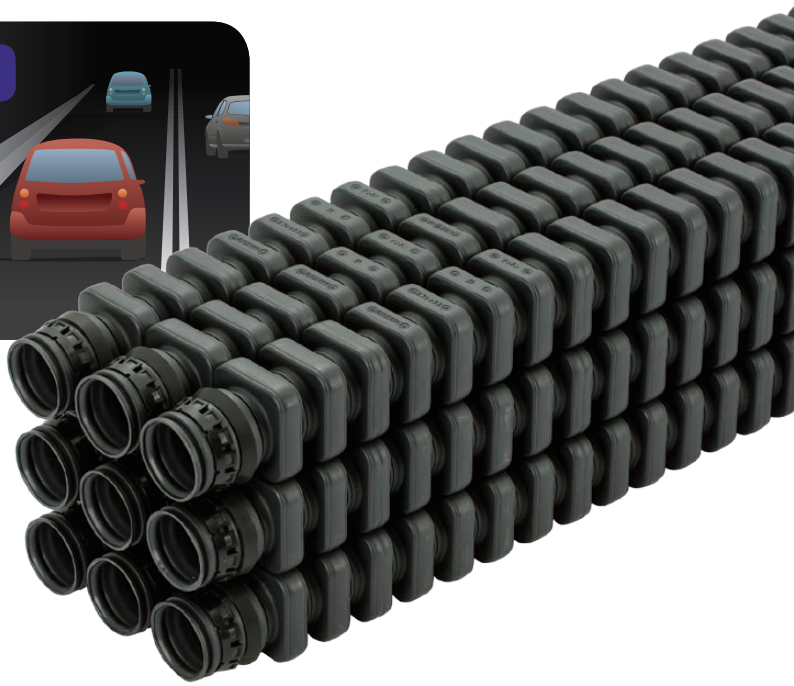
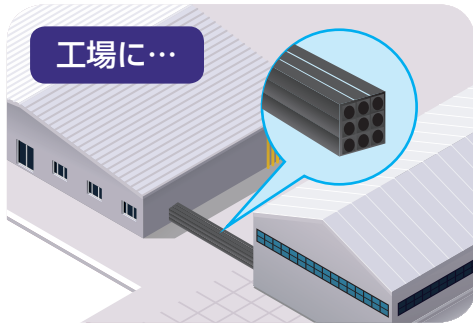
新発売

多条敷設用角型FEP JIS C3653 附属書3 電気設備技術基準解釈125条の自消性のある難燃性の管に相当

# 角型エフレックス

6月以降順次発売  
特許出願中

多条配管がコンパクトにでき、掘削量が減らせます！



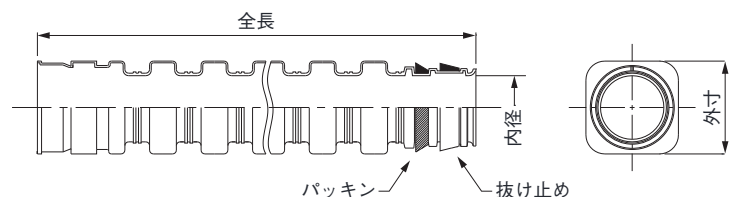
**特長 1**  
安定性が良く、積みやすい！

**特長 2**  
一括埋戻しで、施工が早い！

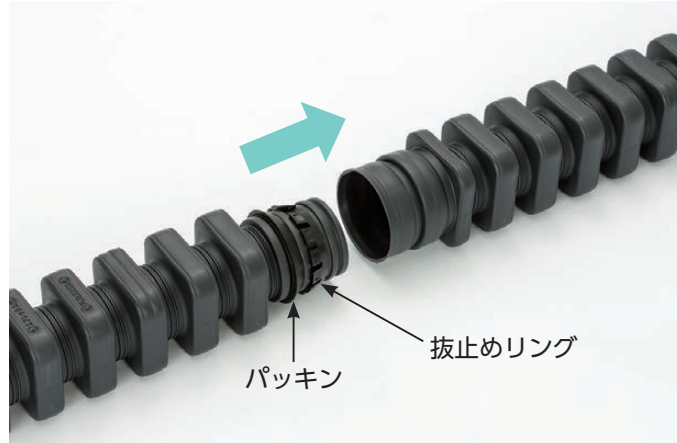
**特長 3**  
管枕不要でコンパクト！

**特長 4**  
優れた可とう性！

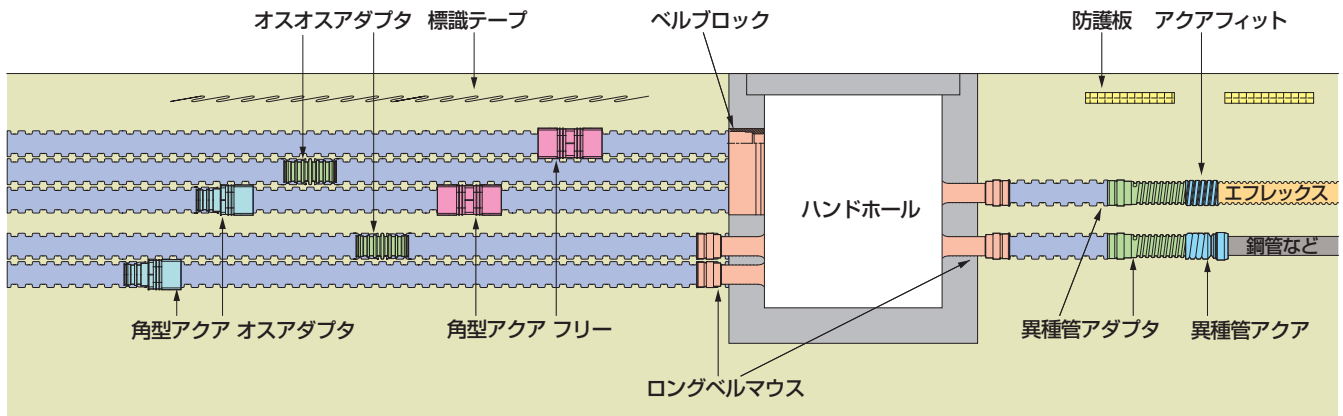
## 角型エフレックス本体



呼び径	外寸 (約mm)	内径 (約mm)	全長 (約mm)	有効長 (約mm)
50	73	50	5,300	5,250
81	105	81		
100	125	100		
130	162	130		
150	184	150		



## 角型エフレックス システム部材



## 角型アクアフリー

管の中間部で接続するために使用します。

### ■ 特 長 ■

#### ・らくらく接続

水膨張不織布を使用しゴムパッキンレス。管を軽い力で差し込めます。

#### ・切断位置が分かりやすい

管に切断溝があります。他の継手を使用する際も切断位置は同じです。

#### ・工具不要

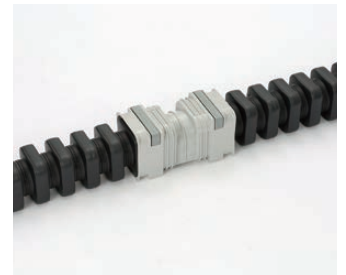
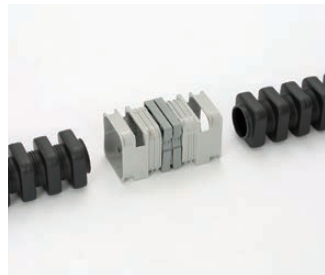
接続に工具は不要です。



管谷部で切断



ノコ刃が入れやすい切断溝付



① 管を切断します。

② 管を差し込みます。

③ ワンタッチリングを  
差し込みます。

④ 接続完了です。

### 角型アクア オスアダプタ

管の中間部をオス構造に変換し、メス部に接続するために使用します。(長さ調整、端材の有効活用)



### オス-オスアダプタ

管のメス部をオス構造に変換します。メス部同士を接続する場合や、メス部をロングベルマウスに取り付ける場合に使用します。(端材の有効活用)



### 異種管アダプタ

オス部と異種管を接続するために使用します。(別途、難燃エフレックス用部品が必要)



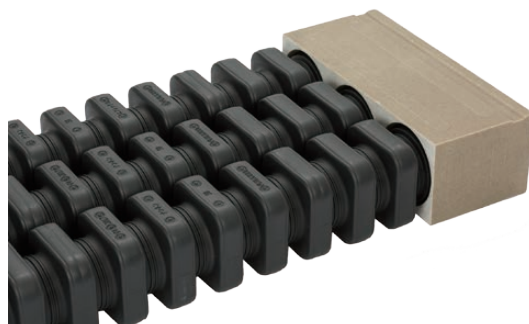
### ロングベルマウス

ハンドホールへの接続に使用します。(壁厚毎に3種類品揃え)



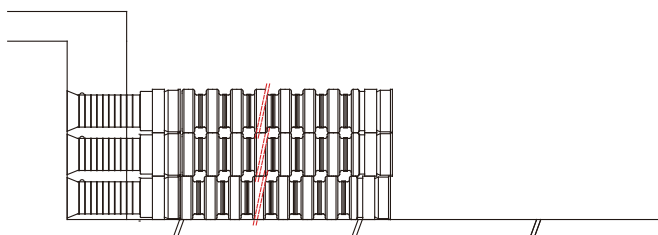
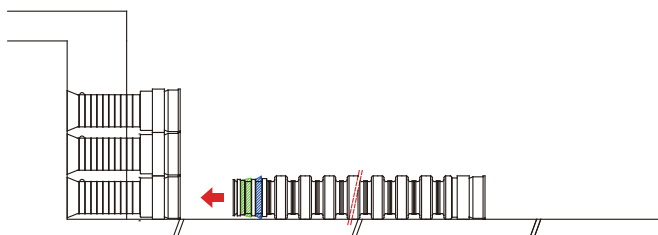
### ベルブロック

ハンドホールへの接続に使用します。(レジンコンクリート製) (1条、2条、3条、4条、6条、9条品を品揃え)

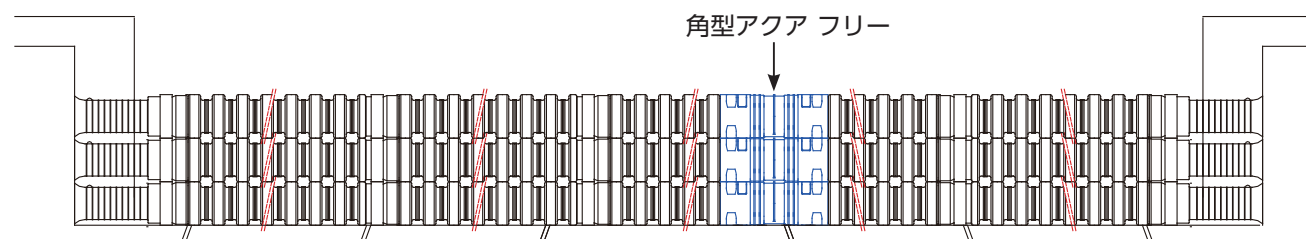
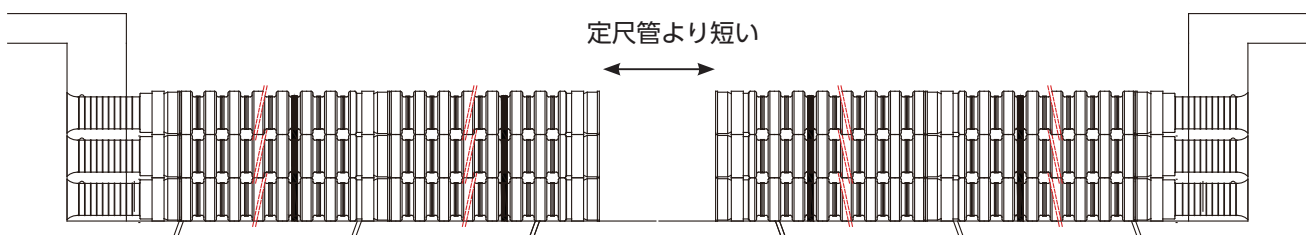


## 施工方法 (概要)

- ①角型エフレックスのオス継手部側を下段から順番にロングベルマウス（またはベルブロック）に接続します。



- ②両側のハンドホールから接続してきた角型エフレックス同士の間隔が定尺管より短くなり定尺管で接続できなくなりましたら、長さを調整して角型アクアフリーで接続します。



※詳細は施工要領書をご参照ください。

古河電気工業株式会社 <http://www.furukawa.co.jp/eflex/>

AT・機能樹脂事業部門 機能樹脂製品部 営業部

本 社 〒100-8322 東京都千代田区丸の内2丁目2番3号(丸の内仲通りビル) TEL.(03) 3286-3195

・このカタログの内容は、お断りなく変更することがありますのでご了承ください。  
・このカタログに記載されている会社名および商品名は各社の登録商標または商標です。

### 輸出管理規制について

本書に記載されている製品・技術情報は、我が国の「外国為替及び外国貿易法並びにその関連法令」の適用を受ける場合があります。また、米国再輸出規制 (EAR:Export Administration Regulations) の適用を受ける場合があります。本書に記載されている製品・技術情報を輸出および再輸出する場合は、お客様の責任および費用負担において、必要となる手続きをお取りください。詳しい手続きについては、経済産業省 または 米国商務省へお問い合わせください。

