

新製品紹介

INFONET-AX60 アクセスポイントルータ INFONET-AX60 Access Point Router

インターネットやイントラネットの普及により、より高速でより多様なネットワークインフラの構築ニーズが企業を中心に高まっています。

こうした中、増大する情報トラフィックのコントロール、広域網(WAN)サービスの高速化・多様化への対応、高速LANへの対応、マルチプロトコル環境の提供、セキュリティの確保、信頼性の確保、安定運用への対応など、ネットワークに対する要求はますます多くなっており、それらを実現するキーコンポーネントとして、リモートルータの役割がさらに高まっています。古河電工では本年5月に、リモートルータ・INFONET-RXシリーズを発売しており、さらに今回、多様なWAN回線を集線するのに最適なマルチスロット型のアクセスポイントルータ「INFONET-AX60」を発売しました(写真1)。

1. アクセスポイントルータの特長

(1) 複数のWAN回線を収容可能

多様なWAN回線に対応し、最適なネットワーク形態を柔軟に構築することができます。

拡張モジュールを増設することで、ISDN回線で最大138拠点(23B×6モジュール)、フレームリレー回線で最大1152拠点(32DLCI×36ポート)と同時接続が可能です。もちろん、専用

線も含めた各種回線との組み合わせ使用も可能です。

・ 拡張モジュール(2種)

1) AXM-BR(L.430×6) ISDN, 専用線, フレームリレー
(いずれも 64/128kbps)



写真1 INFONET-AX60 アクセスポイントルータ
INFONET-AX60 Access Point Router

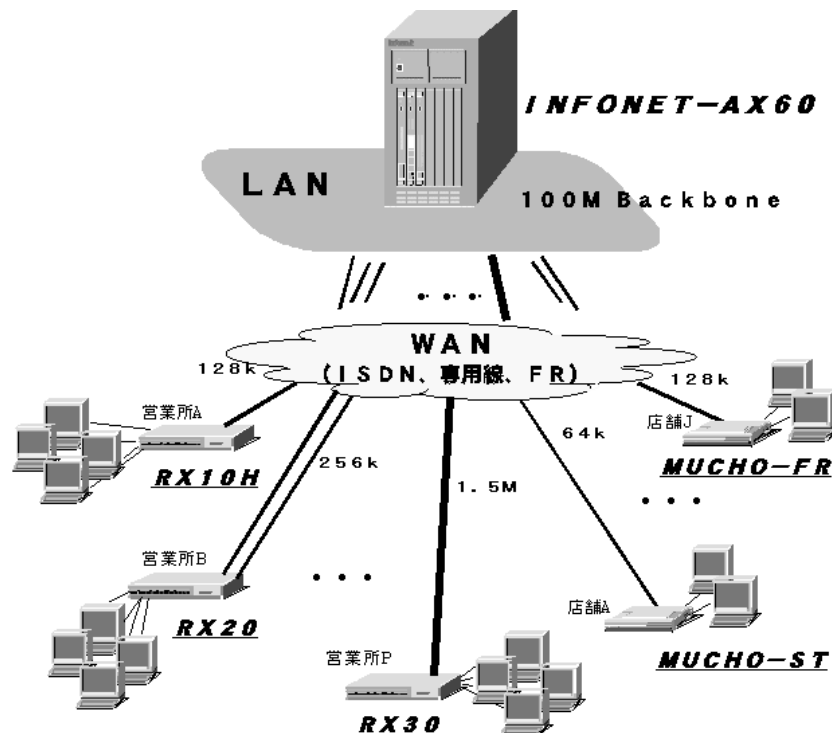


図1 INFONET-AX60を用いたネットワーク構成例
Network configuration using
INFONET-AX60 Access Point Router

2) AXM-PR1(1.431 × 1) ISDN(1.5Mbps), 高速デジタル専用線(64k ~ 1.5Mbps), フレームリレー(192k ~ 1.5Mbps)

(2) MUCHO&RXシリーズと快適ソリューションを提供
本製品をセンタの拠点に配置し、合わせて遠隔のリモートオフィスなどには、MUCHOシリーズや、INFONET-RXシリー

表 1 機能仕様
Functional specification

ポート		仕様	
回線仕様	LAN	10BASE-T/100BASE-T(自動認識) × 1	
	WAN	拡張スロット×6 拡張モジュール一覧を参照	
電氣的条件	電源電圧	AC100V ~ 120V以下 ±10%	
	電源周波数	50/60Hz +2% -4%	
	消費電力	200VA(最大)	
	電源ケーブル	3ピンストレート 3m	
環境条件	温度	動作時	5 ~ 40
		休止時	0 ~ 50
	湿度	動作時	20 ~ 85% RH(結露なきこと)
		休止時	8 ~ 90% RH(結露なきこと)
サポート・プロトコル		TCP/IP(スタティック, RIP, RIP2, OSPF, BGP4)	
ネットワーク管理		SNMP エージェント機能搭載 (MIB II, 拡張MIB)	
セキュリティ		相手先番号登録による(ISDN), PAP/CHAP機能による(ISDN), 認証サーバによる(RADIUS), アドレス/ポート番号によるフィルタリング機能	
保守運用		TELNET, リモートファイルメンテナンス (FTP), 統計情報, 障害情報, フレームトレース 機能, syslog, ping, traceroute	
その他の機能		データ圧縮, チャネルグループ化, スロット グループ化, トラフィック分散機能(MP), 代表取り扱いサービス対応, 多重アクセス サービス対応, ISDN課金監視機能, データ 別優先制御機能	
外形寸法(mm)		246(W) × 380(D) × 440(H)(突起物を除く)	
質量		約20kg(最大実装時)	

『ATMメガリンクサービス(最大25Mbps)』対応モジュールの提供も予定しています。

拡張モジュール

No	拡張モジュール名	仕様	適合回線種別, その他
1	AXM-BR6	基本インタフェース (BRI) × 6	ISDN(2B+D), 高速デジタル専用線(64k/128kbps), フレームリレー(64k/128kbps) (上記3種の組み合わせは任意)
2	AXM-PR1	一次群インタフェース (PRI) × 1	ISDN(23B+D), 高速デジタル専用線 (64k ~ 1.5Mbps), フレームリレー (192k ~ 1.5Mbps) から選択
3	AXM-PS	二重化用電源	AX60本体に追加し, 電源の二重化が可能
備考		すべての回線種別においてTA不要 AXM-BR6では, PIAFSサポート AXM-PR1では, 高速デジタル専用線の多重アクセス機能をサポート ATMメガリンクサービス(最大25Mbps)対応の拡張モジュールを提供予定	

ズを用いることにより, WAN回線を利用したコストパフォーマンス/セキュリティの高い大規模なネットワークを構築し, 快適に運用することが可能です。

(3) 計画的なネットワーク構築可能

マルチスロットタイプですので, 規模・予算に応じた計画的なネットワークの増設が可能です。

(4) 高速LAN対応

LAN インタフェースとして 10BASE-T/100BASE-TX 自動認識ポートを1ポート搭載し, LANの高速化にもスムーズに対応します。

(5) 充実したセキュリティ管理

PAP, CHAP, 発信者番号通知, RADIUSクライアント機能に対応。

さらに, 暗号を利用し, インターネット経由で複数サイトを安全に接続できるバーチャルプライベートネットワーク(VPN)にも対応予定です。

(6) LAN-WAN接続に有効な機能を凝縮

コールバック, PIAFSをサポート。代表取り扱いサービスに対応し, 空きチャネルの効率的な利用が可能です。

(7) データ転送の効率化

MPをサポートし, ISDNでは, 最大23Bまで(PRI), デジタル専用線ではトラフィック分散によるデータ転送(最大768kbps:BRI)ができます。

また, 指定したデータを優先的に転送するデータ別優先制御機能や, WAN回線の帯域を動的に確保してスムーズなデータ通信を可能にするRSVP機能の搭載も予定しています。

(8) ハードウェアの高信頼性を提供

オプションの電源モジュールの追加で, 電源を二重化し耐障害性を向上することができます。また, 各拡張モジュール, 電源モジュールは, 活線挿抜による交換が可能のため, システム停止を最低限に抑え, フォールトトレラントなネットワーク環境を提供します。

2. 製品仕様

INFONET-AX60の製品仕様は, 表1の通りです。

<製品問い合わせ先>

情報システム事業本部 ファイナル・ネットワーク企画管理部

TEL: 03-3286-3430 FAX: 03-3286-3708