

データセンタ ケーブルリングソリューション



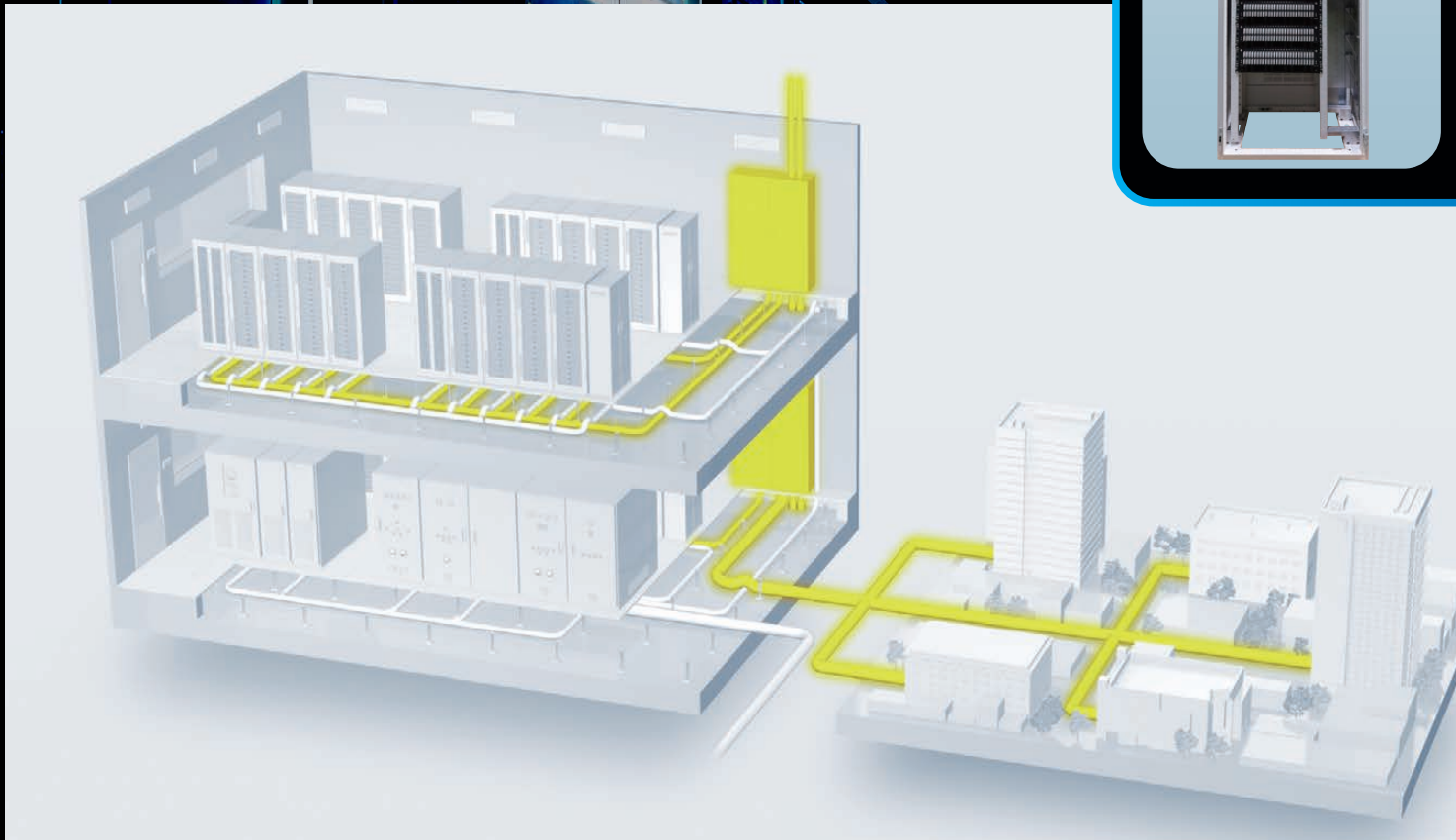
古河電工の考える

データセンター ケーブルリングソリューション

— 作業性を重視した高密度配線 —

2000心
高密度実装光成端架

NEW



1000、2000心
細径多心高密度ケーブル

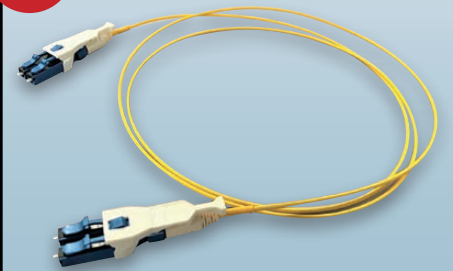


24～640心
SZテープスロット型
ケーブル



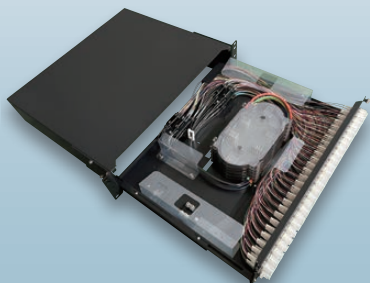
コネクタ付2心
ラウンドコード

NEW



19インチラック 搭載型パッチパネル

LC揺動アダプタ
最大208心実装/2U



19インチラック 搭載型パッチパネル

LC揺動アダプタ
最大288心実装/2U

NEW

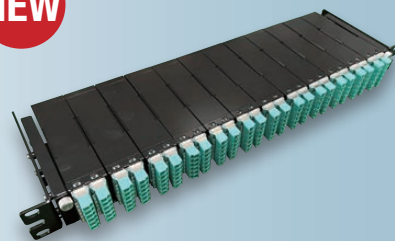


MPOコネクタ ソリューション

MPO/LC変換カセット

LC揺動アダプタ
最大144心実装/1U

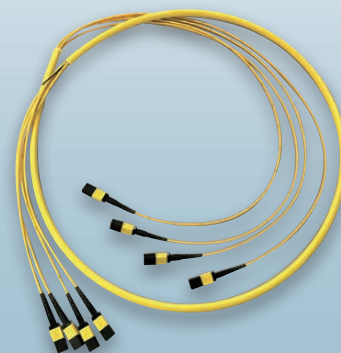
NEW



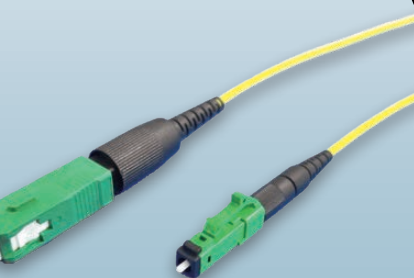
高密度実装揺動アダプタ ソリューション



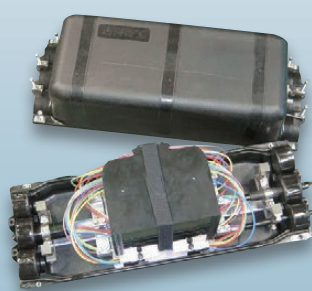
両端12MPO付
ラウンドコード集合型48心ケーブル



融着型
現場組立型コネクタ



光ケーブル接続用
クロージャ



多心光ファイバ融着接続機
S124M8



NEW

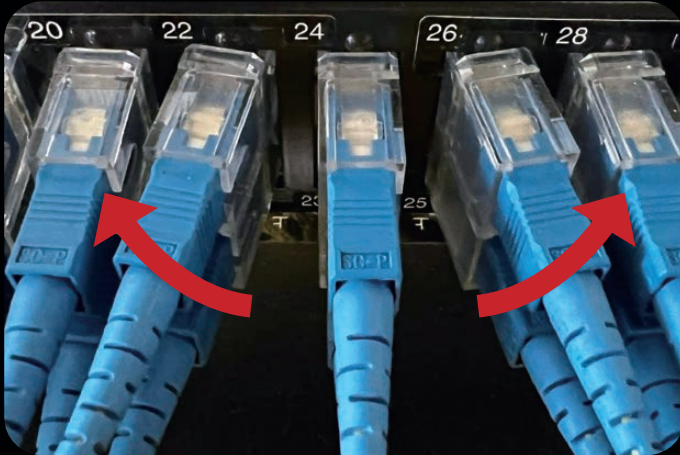
新製品は2023年秋以降発売予定

高密度実装 揺動アダプタソリューション

Point

1

揺動アダプタ

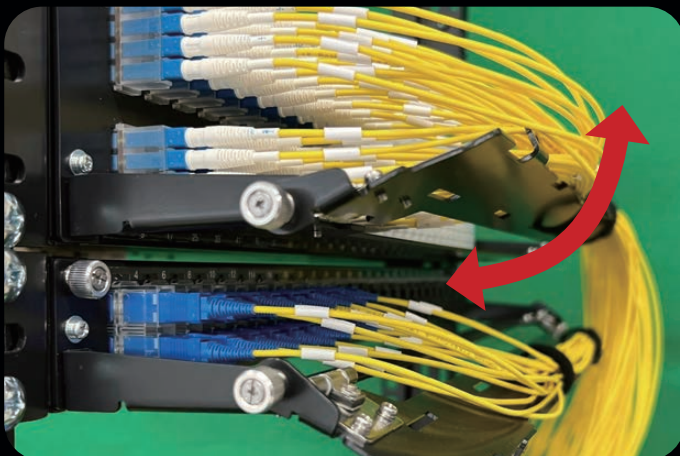


コネクタやコードに一定の力が働くと揺動し、力が解放されると自動で復帰します。アダプタが高密度に実装されていてもコネクタの挿抜が専用工具なしで簡単に行えます。

Point

2

可動式前面コードガイド

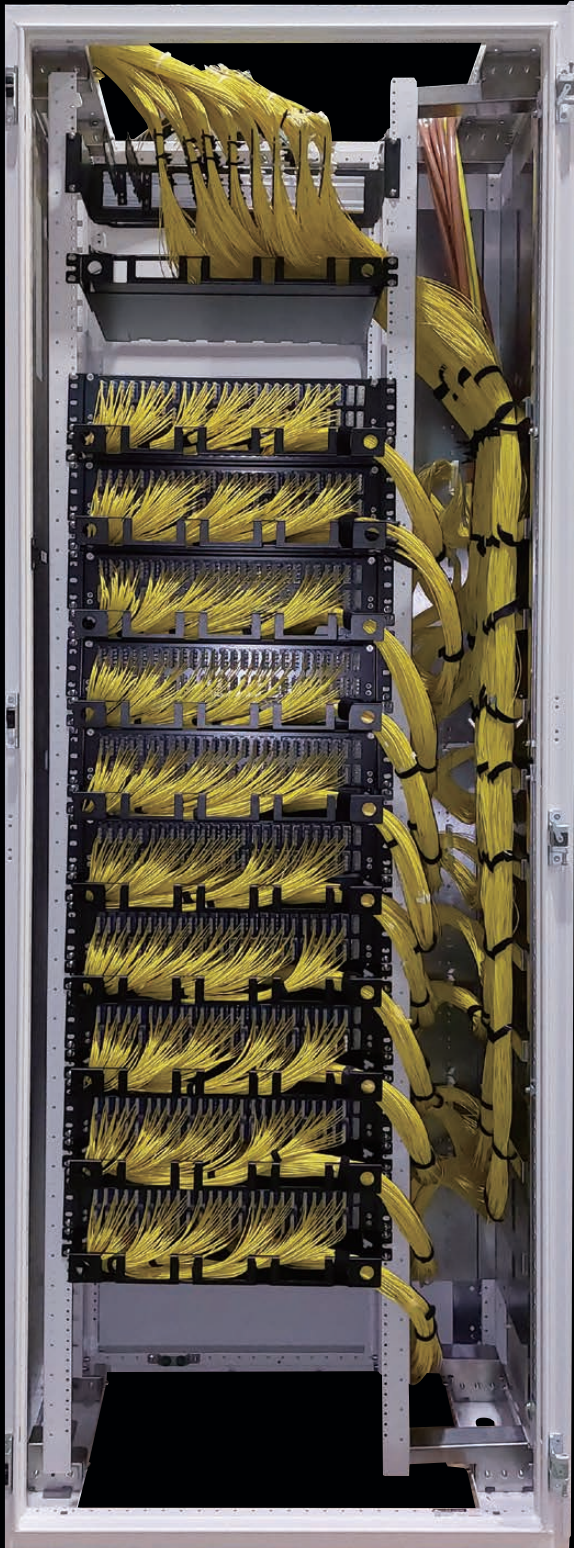


コードガイドの上下可動により、コネクタの視認性および挿抜作業性が向上します。



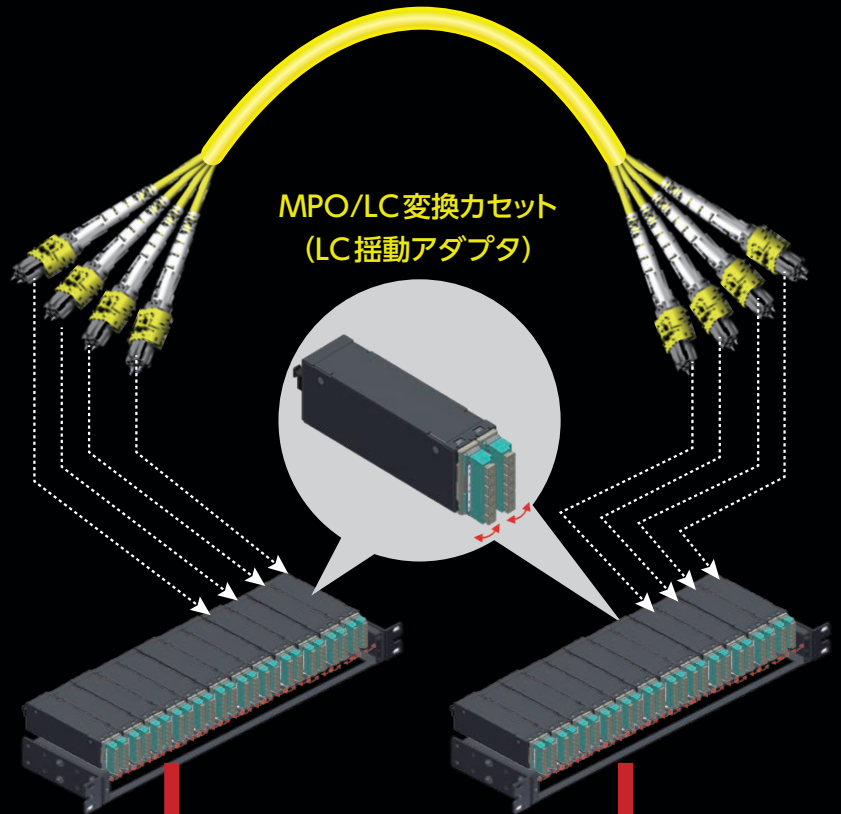
2000心 SC揺動アダプタ
高密度実装光成端架

MPOコネクタ ソリューション



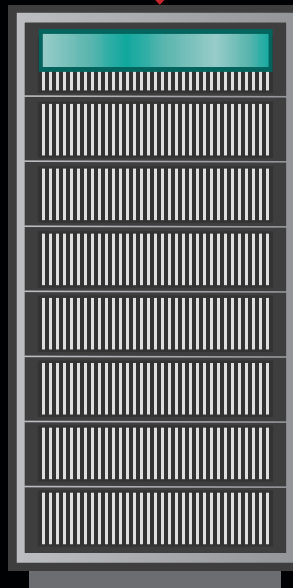
2000心 LC 揺動アダプタ
高密度実装光成端架 (配線済)

両端 12MPO 付
ラウンドコード集合型 48 心ケーブル

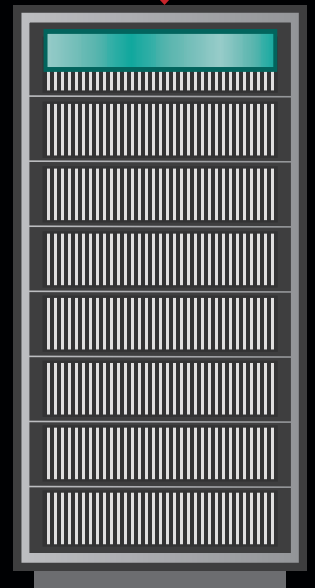


MPO/LC 変換カセット
(LC 揺動アダプタ)

MPO/LC 変換カセット
× 12 セット / 1U
1U : 144 アダプタ



19 インチラック
(サーバー類)



19 インチラック
(スイッチ類)

光ファイバケーブル

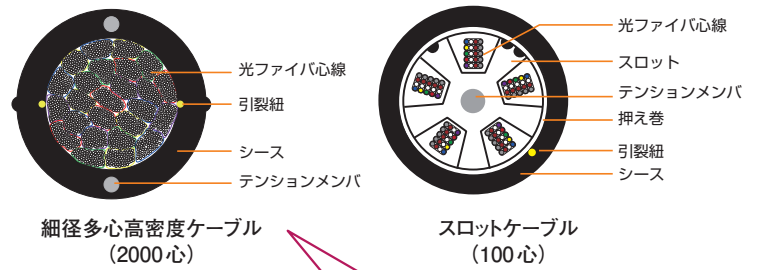
細径多心高密度ケーブル

非難燃

難燃

心数	1000	2000
ファイバ種	AWL (広波長域シングルモード)	
テープ構造	間欠接着型8心テープ	
外径 (約mm)	19.5 (19.5)	23 (23)
質量 (kg/km)	265 (335)	400 (500)
許容張力 (N)	1960	2980

() 内は難燃タイプ



細径多心高密度ケーブルは
6912心までラインナップあり

SZテープスロット型ケーブル

非難燃

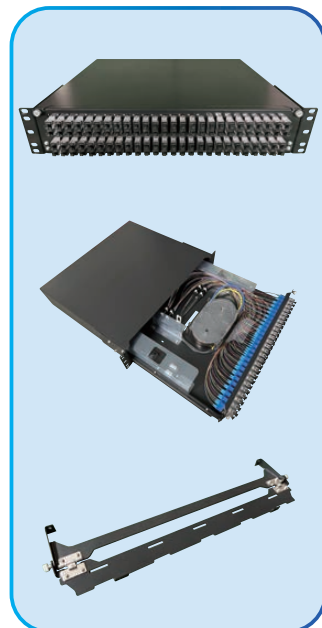
難燃

最大心数	24	60	100	200	300	400	640
ファイバ種	AWL (広波長域シングルモード)						
テープ構造	4心テープ				8心テープ		
スロット燃	SZ燃						
外径 (約mm)	9 (10)	10 (11.5)	12 (13.5)	15.5 (17)	20.5 (21.5)	20.5 (21)	23 (24)
質量 (kg/km)	65 (95)	85 (125)	115 (170)	180 (250)	305 (380)	260 (315)	360 (460)
許容張力 (N)	950	1240	1930	2560	3270	3270	5540

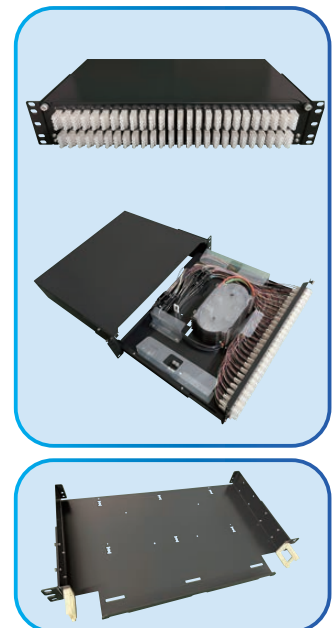
() 内は難燃タイプ

1000心、2000心高密度実装成端架

最大アダプタ接続数	1000	2000
寸法 (mm)	W800×H2200×D600	
アダプタ種別	SC、LC	



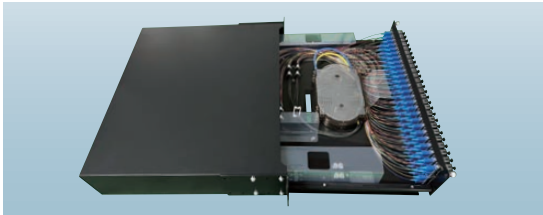
2000心 SC 揺動アダプタ



2000心 LC 揺動アダプタ

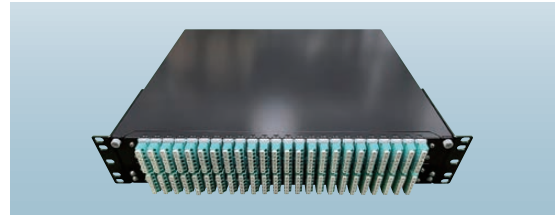
19インチラック搭載型パッチパネル

FOモジュール プレ配線タイプ



アダプタ数 アダプタ種	固定アダプタ		揺動アダプタ	
	SC	LC	SC	LC
1U	24	24、48	52	104
2U	—	—	104	208

高密度接続タイプ LC288アダプタ/2U



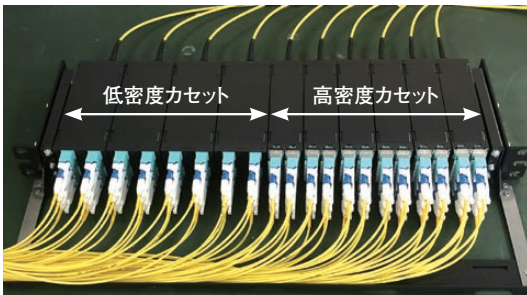
アダプタ数 アダプタ種	揺動アダプタ
2U	288

19インチラック搭載型JJアダプタ



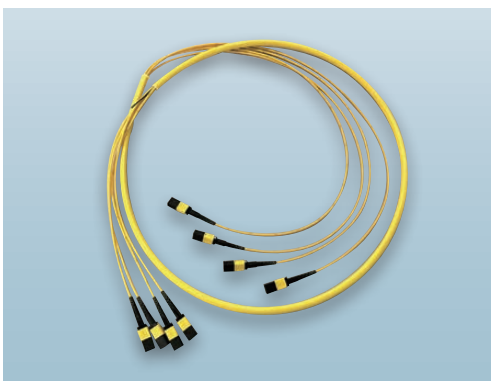
アダプタ数 アダプタ種	固定アダプタ		揺動アダプタ	
	SC	LC	SC	LC
1枚(1U)	24	24、48	52	104

MPO/LC変換カセット



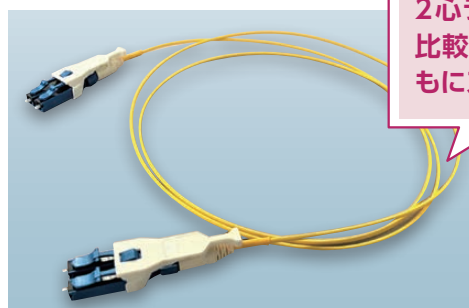
パネルペース	カセット	
	低密度固定アダプタセット (カセット幅: 49.1mm)	高密度揺動アダプタセット (カセット幅: 32.4mm)
<ul style="list-style-type: none"> ・EIA/JISラック兼用 ・高さ: 1U ・スライド式 ・カセット固定: ラッチ嵌合 *着脱可能 ・寸法 (W×H×D) 479×43.5×120 mm 	12心 MPO-LCカセット「LD」 *最大96LC@1U 	12心 MPO-LCカセット「HD」 *最大144LC@1U
	12LC-JJカセット「LD」 *最大96LC@1U 	12LC-JJカセット「HD」 *最大144LC@1U
	4× MPO-JJカセット「LD」 *最大32×MPO@1U 	4× MPO-JJカセット「HD」 *最大48×MPO@1U

両端12MPO付 ラウンドコード集合型 48心ケーブル



心数	12	24、36、48
外径 (mm)	5.0	9.5

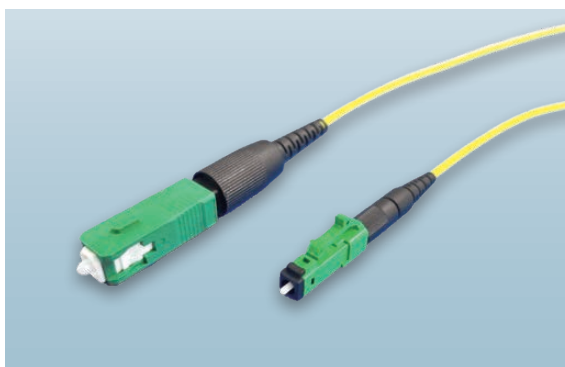
コネクタ付 2心ラウンドコード



業界トップクラスの細径1.5mmの2心ラウンドコード。単心コードと比較して作業工数が半減するとともにスッキリした配線が可能。

心数	2
外径 (mm)	1.5

融着型現場組立型コネクタ「EZ!Fuse[®]」



融着機にて簡単に接続できる現場組立型コネクタ

工場研磨フェールルおよび融着接続により低挿入損失・高反射減衰量を実現。組立容易で、海外市場を中心に実績多数。

多心光ファイバ融着接続機 S124M8



単心線から8心テープ心線まで接続可能

将来のさらなる多心光ファイバケーブルに備え、単心から12心テープ心線を接続できる融着機S124M12もラインナップ。

光ケーブル接続用クロージャ



地下、架空のいずれにも対応したラインナップ

さまざまな分岐接続形態など用途に応じて多種多様なクロージャをラインナップ。

古河電気工業株式会社 <https://www.furukawa.co.jp/>

ファイバ・ケーブル事業部門 技術部

〒100-8322 東京都千代田区大手町2丁目6番4号(常盤橋タワー)

お問い合わせWEB窓口

<https://www.furukawa.co.jp/solution/datacenter/>



・このカタログの内容はお断りなく変更することがありますのでご了承ください。
・このカタログに記載されている会社名および商品名は各社の登録商標または商標です。

輸出管理規制について 本書に記載されている製品・技術情報は、我が国の「外国為替及び外国貿易法並びにその関連法令」の適用を受ける場合があります。また、米国輸出管理規則（EAR：Export Administration Regulations）の適用を受ける場合があります。本書に記載されている製品・技術情報を輸出および再輸出する場合は、お客様の責任および費用負担において、必要となる手続きをお取りください。詳しい手続きについては、経済産業省 または 米国商務省へお問い合わせください。