

FIBER TO THE HOME

アクセス配線ツール

ブロードバンド時代の新しいプライスギア

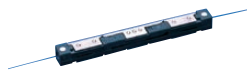
P.6



融着接続機 NJ001M4

手のひらサイズに高機能を搭載した、まさにブロードバンド時代に最適な先進のコストパフォーマンスマシン。「小型光ファイバ融着接続機NJ001シリーズ」。手軽にどこへでも持ち運び、簡単に確実な融着接続機を…。新しいコンセプトから生まれたフットワーク自在の融着接続機です。

P.21



メカニカルスプライス

光ファイバ同士を突き合わせて接続するメカニカルスプライス。新規開発の接続治具を添付品として供給するため、別途工具を準備する必要がありません。小型・軽量で電源も必要としないため、架空・宅内などどこでも簡単に確実な接続作業が可能です。

通信局舎または
放送情報センター

オフィス

地下配線ツール

情報インフラ網整備のスペシャルツール

P.8



融着接続機 S124M4/M8

光ファイバケーブルメーカーとして多くの施工実績を誇る古河電工は、接続技術者として得られた経験を生かし、豊富なラインナップで光ファイバの接続ニーズに応えます。作業性と信頼性が飛躍的にアップしたS124Mシリーズ。多心融着接続機で求められる全てがこの1台に。

安全・確実ツール

光ファイバ心線の「安全」・「確実」作業に最適

P.16



光ファイバ識別機 ID-H/R v3

光ファイバを曲げて漏れる光を検出するローカルディテクション方式を採用した光ファイバ心線識別機。小型・軽量・手にフィットする形状で手軽にどこへでも持ち運び、簡単に確実な識別作業が可能です。光の進行方向を確認することも可能です。

P.15



FineシースストリッパII CS201

光ファイバケーブルシース除去時の光ファイバ心線切断を回避する安全設計により、安全・確実な作業が行えます。除去刃を入れた光ファイバケーブルシース切り口の目視確認が可能となっており、円周方向、長手方向への切断作業がこれ1台で行えます。

CONTENTS

宅内配線ツール

住宅内接続の最先端技術

P.19



かんたんSCコネクタ

メカニカルスプライスの接続技術を応用し、無研磨・無接着・短時間にて簡単に確実な光コネクタの組立作業が可能です。かんたんSCコネクタは「心線把持型」と「ケーブル把持型」とを取り揃えています。

P.22



EZ!Fuse™

融着機を用いた、低損失・低反射・高信頼な現場付けコネクタです。ネジ止め方式によるコードケーブルかしめにより簡易な組立を実現。SCタイプ/LCタイプ、心線用/φ2mmコード用/φ3mmコード用、APC/SPCなどの豊富なラインナップ。

アパート

戸建住宅

大規模マンション

P.18



故障修理支援ツール
LBT-102

光加入者線路 (PON) におけるスプリッタ下部の光ファイバ心線での断線、曲げ、接続不良などの各種故障箇所を容易に探索可能なツールです。パワーメータ機能・光源機能・可視光源機能を搭載したオールインワン設計で、故障修理作業をサポートします。

光ファイバ融着接続機

小型光ファイバ融着接続機 NJ001A/NJ001M4	8
多心光ファイバ融着接続機 S124Mシリーズ	8

補強熱スリーブ

補強熱スリーブ S92□シリーズ	10
補強熱スリーブ S921DC	10

光ファイバホルダ

光ファイバホルダ S712シリーズ	11
-------------------	----

光ファイバストリッパ

光ファイバストリッパ S211B (単心線用)	11
光ファイバホットストリッパ S218R-Plus (テープ心線・単心線用)	12
4心一括光ファイバホットストリッパ S218R-Plus-500 (テープ心線・単心線用)	12

光ファイバカッタ

光ファイバカッタ S326A	13
----------------	----

光ファイバ融着接続キット

光ファイバ融着接続キット S42□シリーズ	13
-----------------------	----

光ファイバ分割・分離工具

光ファイバ素線分離具 S220A	14
テープ分割工具 S233シリーズ	14
FineシースストリッパII CS201	15
QSテープ単心分離工具 QS101	15

光ファイバ識別機/故障修理支援ツール

光ファイバ識別機 ID-H/R v3	16
ハンディ光源 ID-L	17
故障修理支援ツール LBT-102/LBT-102-L	18

現場組立型コネクタ

かんたんSCコネクタ	19
かんたんSC工具キット	19
FAコネクタ用ストリッパ (0.25用)	19
FAコネクタ用ホルダ	19

プラスチックストリッパ

プラスチックストリッパ	20
プラスチックストリッパ NEO	20

メカニカルスプライス

単心メカニカルスプライス MS901	21
外被把持型メカニカルスプライス MS961	21

光コネクタクリーナー

FITEC CLEAN	22
-------------	----

融着型現場組立型コネクタ

EZ!Fuse™	22
----------	----

お客様サポート

「融着接続機のアフターサービス」のご案内	23
----------------------	----

技術資料

光ファイバとは?	24
線路設計の基本	26
工事	27
光ファイバ融着接続機と工具のメンテナンス	29
保守	30
光測定器OTDRでの接続損失はなぜ両方向からの測定が必要なのですか?	31
■「光ケーブル接続施工講習会」のご案内	32

ブロードバンドネットワークの構築に欠かせない通信用光ファイバ。
古河電工では光ファイバケーブルの製造・販売に加え、
光ファイバを接続する接続工具類の開発、製造、販売を行っています。
光ファイバの製造から線路設計、施工まで全てを担ってきた
古河電工の技術と経験がフィードバックされている
FITEL の光ファイバ接続工具類は、施工フィールドにおいて
高品質、簡単、確実な作業環境をご提供しています。

FITEL

FITELとは？
古河電工の光伝送システム関連製品のブランド名で、
F：Furukawa Electric
IT：Information Technology
TEL：Telecommunication からとっています。

接続ツール (光ファイバ融着接続機)



NJ001A/M4 P.6

宅内光ケーブル接続工事、構内光ケーブル接続工事、アクセス系光ケーブル接続工事、光LAN構築工事等移動が頻繁な光ケーブル接続施工に最適なモデルです。
保守工事も、教育訓練用としても多くご利用いただいております。
NJ001A、NJ001M4の2機種をラインナップしています。

S124Mシリーズ P.8 NEW

地下光ケーブル接続工事、幹線光ケーブル接続工事に最適なモデルです。
保守工事も、教育訓練用としてもご利用いただけます。
S124M4、およびS124M8の2機種をラインナップしています。



切断ツール

S326A P.13

光ファイバ心線の被覆除去をした後、所定の寸法に光ファイバを切断するための工具です。



工具キット

S42□シリーズ P.13

- ・ S423 (単心線用)
- ・ S424 (テープ心線用、単心線用)

前処理に必要なストリッパ、清掃具、カッタなどが専用のハードケースにセットになったキットです。



光ファイバ融着接続の流れ



光ファイバを保護している被覆部をむく工程です。光ファイバストリッパを使用します。

皮むき後、光ファイバ周囲に付着している被覆カスをアルコールと専用脱脂綿で清掃します。専用脱脂綿は光ファイバ融着接続キットに含まれています。

光ファイバを鏡面状に高精度に切断する工程です。光ファイバカッターを使用します。

対向する光ファイバをアーク放電で接続します。接続前には、光ファイバの前処理の状態を検査し、軸にずれ等がないことを確認します。接続部の検査も行います。

接続した光ファイバの曲げ強度を補強するために補強熱スリーブで保護します。また対環境性、対保存性にも優れ、接続部のフィールドでの長期保管を可能にします。

被覆除去ツール

S211B

..... P.11

光ファイバ心線φ0.25mmとφ0.90mmの被覆除去、光コードφ2.0mmとφ3.0mmの外被除去が可能です。



S218R-Plus

..... P.12

光ファイバテープ心線を加熱し軟化させることにより容易に被覆除去することが可能な工具です。



現場付けコネクタ&清掃ツール

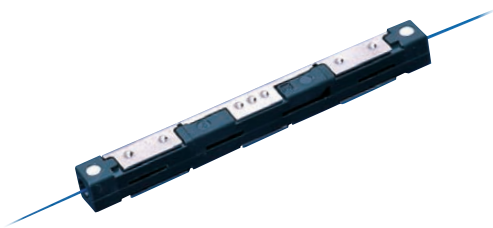
かんたんSCコネクタ P.19

メカニカルプライスの技術を応用し、現場で簡単にインドアケーブルに取り付けられるSCタイプのコネクタです。



メカニカルプライス P.21

SM型0.25mm単心光ファイバの接続を融着やコネクタ取り付け作業を行わず、簡単・確実に行えます。



FITEL CLEAN P.22 NEW

アダプタ内コネクタ、コネクタプラグ単体両方に対応し、簡単にコネクタ端面の汚れを除去するクリーナーです。



EZ!Fuse™ P.22 NEW

融着機を用いた、低損失・低反射・高信頼な現場付けコネクタです。SCタイプ/LCタイプをラインナップ。

