

ロクマル[®]シート

NEW!

ケーブル貫通部の防火区画措置用シート
やわらかくて施工しやすく、サイズも充実！



簡単施工(柔軟性)

特長1

柔らかく、電線・ケーブルや配管の隙間も容易にふさげます。

簡単施工(粘着性)

特長2

粘着性があり、施工時の材料落下を防ぐことができます。

再施工可能

特長3

繰り返し使用できる粘着シートのため、再施工も可能です。

品番

品番	形状	シート寸法 (mm)	構成材料				メーカー希望 小売価格 (円)(税別)
			シート	結束バンド (本)(長さmm)	取扱説明書 (枚)	工法表示ラベル (枚)	
IB30	ロール状	30×2000	1巻	6(400)	1	33	5,600
IB60		60×2000		26(400)		21	6,600
IB100		100×2000		14(650)		10	10,700
IB130		130×2000		8(900)		5	12,300
IB180		180×2000		—		—	—
IS100	シート状	100×100	10枚	—	—	—	5,900
IS130		130×130		—		—	9,300
IS180		180×180		—		—	—

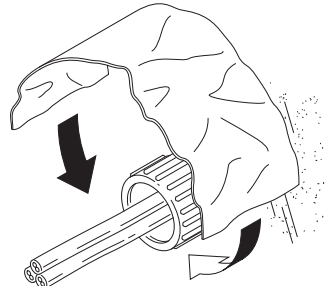
イチジカンパイプ工法

壁：PS060WL-0683、PS060WL-0684、
PS060WL-0685
床：PS060FL-0682

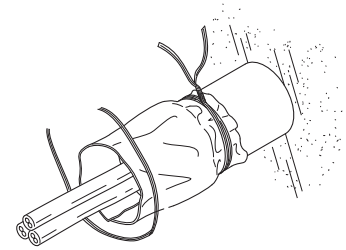


■ 施工手順

1 ロクマルシート巻き付け
(IB60～IB130)



2 結束バンドで固定



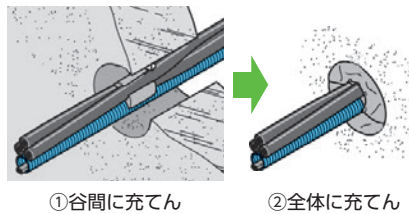
イチジカンパット工法

壁：PS060WL-0694、PS060WL-0695、
PS060WL-0676、PS060WL-0678
KK25-007号(RC・ALC壁)

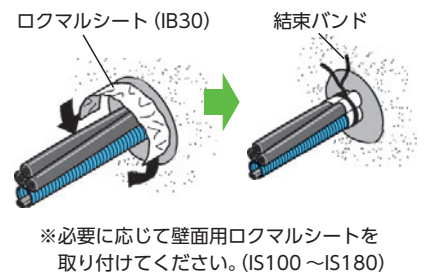


■ 施工手順

1 ダンシール-KPを
開口部に充てんします。



2 貫通物にロクマルシートを
巻き付け、結束バンドで固定します。



※ダンシール-KPを別途ご用意ください(別売品)。

ロクマル大開口キット

壁：PS060WL-0756 床：申請中
ロクマル+ロクマルシートで
右表の配管に適用可能。



配管	呼び径	ロクマルシート処理	品番
PF管・CD管	～28	不要	IB100
	～42	1周以上巻き	
	～54	2周以上巻き	
FEP管	～40	1周以上巻き	
	～65	2周以上巻き	
	～100	3周以上巻き	
鋼製電線管	～104	管の端部(片側又は両側)に1周以上巻き	IB60～ IB130
プリカチューブ	～101	管の端部(壁：両側、床：床上片側)に1周以上巻き	

※ロクマル大開口キットを別途ご用意ください(別売品)。

●技術に関するお問い合わせは

株式会社古河テクノマテリアル
<http://www.furukawa-ftm.com/bousai/>

防災事業部
〒254-0016 神奈川県平塚市東八幡5丁目1番8号
TEL. (0463) 24-9341 FAX. (0463) 24-9346

●販売に関するお問い合わせは

古河エレコム株式会社
<http://www.f-elecom.com/>

本社 〒101-0047 東京都千代田区内神田2丁目16番8号
(古河電工神田ビル)

第一電材部 TEL. (03) 5297-8778 九州支社 TEL. (092) 483-5561 静岡第一支店 TEL. (055) 951-0515
第二電材部 TEL. (03) 5297-8696 東北支社 TEL. (022) 267-0771 静岡第二支店 TEL. (054) 652-5070
建設部 TEL. (03) 5297-8620 北海道支店 TEL. (011) 251-5991 北陸支店 TEL. (076) 431-0863
関西支社 TEL. (06) 6346-4181 長野営業所 TEL. (026) 223-1873 中国支店 TEL. (082) 246-0881
中部支社 TEL. (052) 950-7765 北関東支店 TEL. (028) 624-6894 沖縄支店 TEL. (098) 863-2226