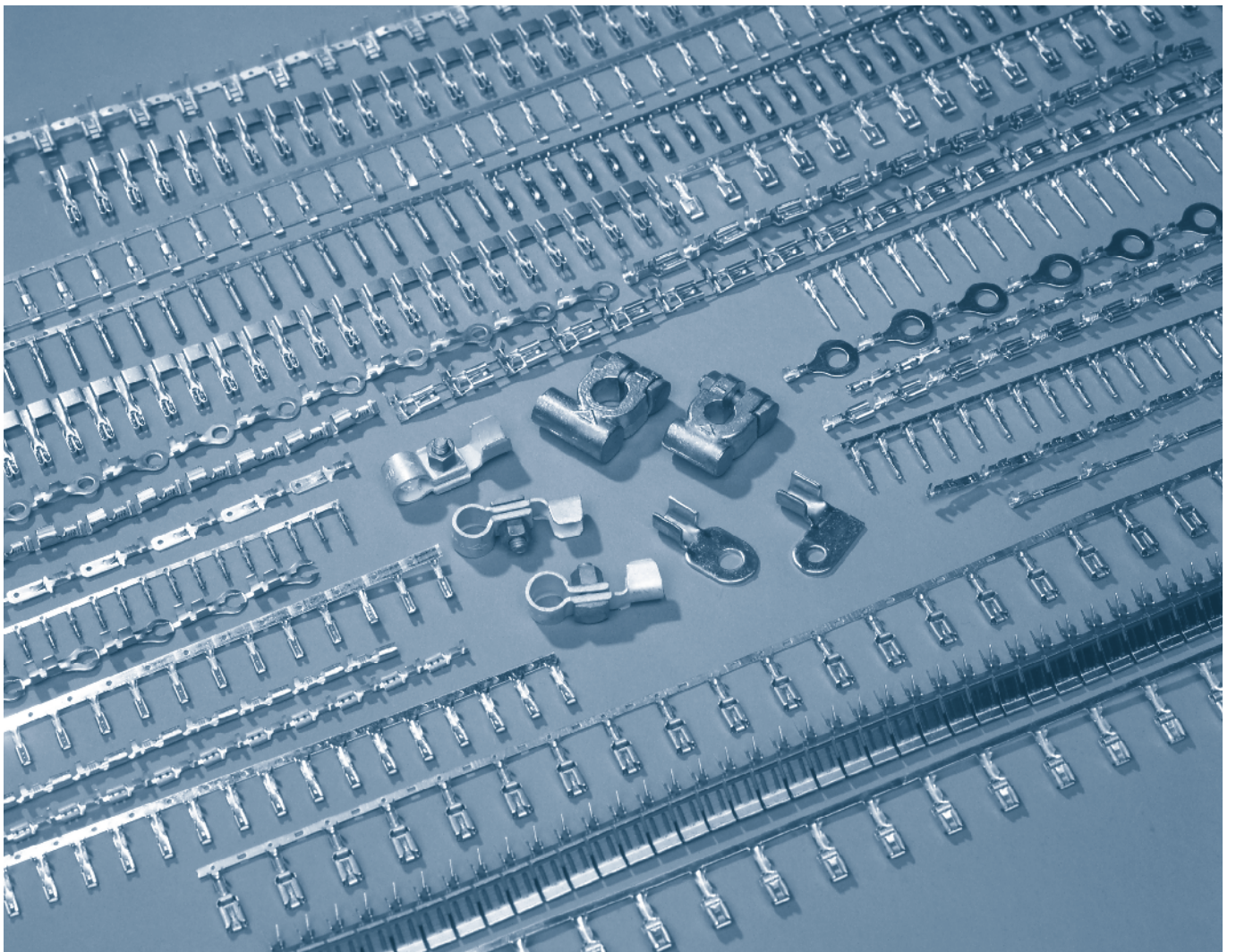


自動車端子用銅合金

High Performance Copper Alloy for Automotive Connectors

FAS-680

(UNS Alloy No. C64770)



1. 化学組成 Chemical Composition

成分 Elements	Ni	Si	Zn	Sn	Mg	Cu
含有量 (mass%) Content (mass%)	2.0~2.8	0.45~0.6	0.4~0.55	0.1~0.25	0.05~0.2	残 Remainder

2. 物理的特性 Physical Properties

熱膨張係数 Coefficient of Thermal Expansion	($10^{-6}/K$)	17.7
熱伝導率 Thermal Conductivity	(W/mK)	170
導電率 Electrical Conductivity	(%IACS)	40
ヤング率 Modulus of Elasticity	(GPa)	132
比重 Specific Gravity		8.8

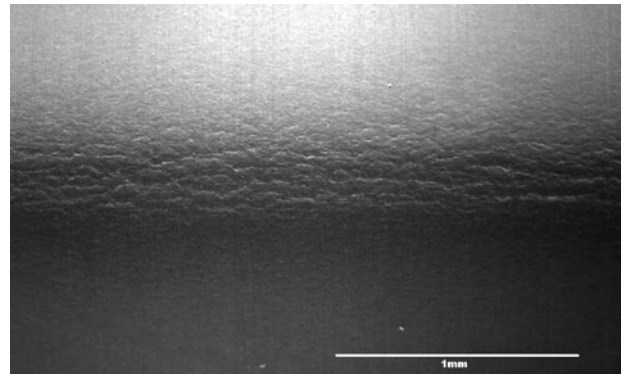
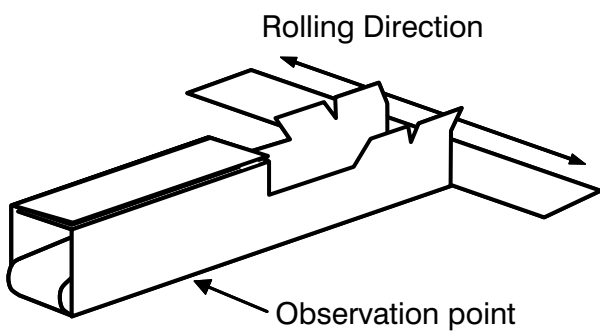
3. 機械的特性 Mechanical Properties

質別 Temper	引張強度 (MPa) Tensile Strength (MPa)	0.2%耐力 (MPa) Yield Strength (MPa)	伸び (%) Elongation (%)
H	600~700	500~600	15 min.

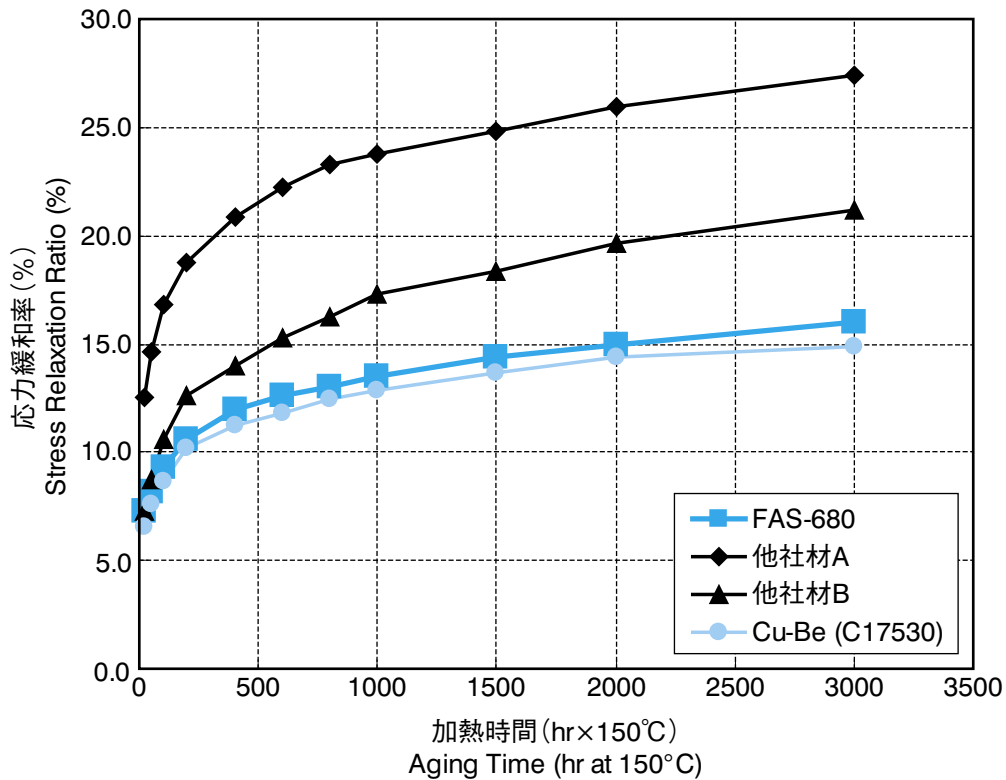
4. 曲げ加工性 Bending Workability

質別 Temper	Good Way (R/t)		Bad Way (R/t)	
	90°	180°	90°	180°
H	0	0	0	0

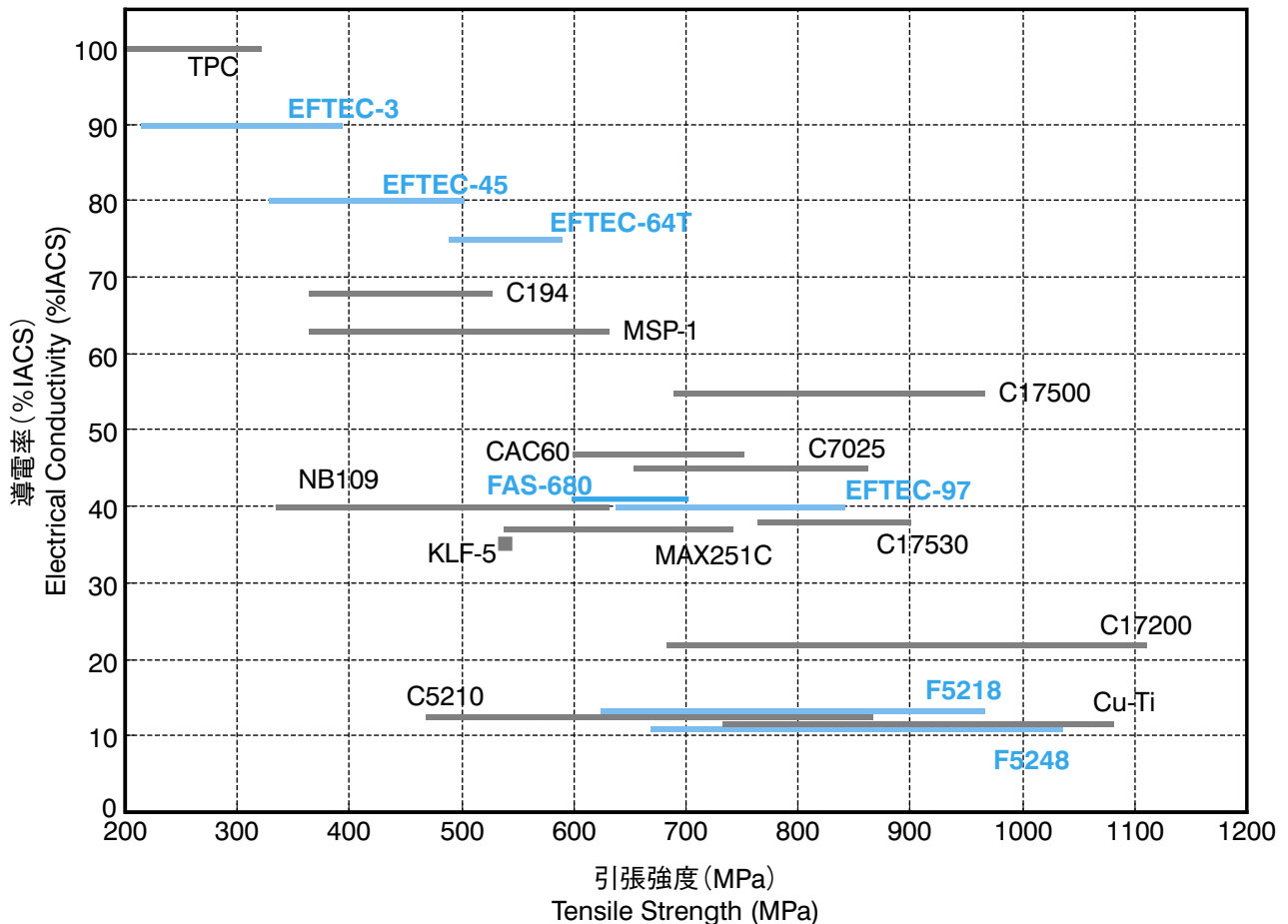
(Thickness: $\leq 0.3\text{mm}$, W/t: ≤ 10)



5. 応力緩和特性 Stress Relaxation



6. 各種銅合金の強度と導電率の関係 Copper Alloys on TS-EC Diagram



 古河電気工業株式会社
金属カンパニー

本社 〒100-8322 東京都千代田区丸の内2丁目2番3号
TEL : 03-3286-3838 FAX : 03-3286-3289

 **THE FURUKAWA ELECTRIC CO., LTD.**
Metals Company

Head Office 2-3, Marunouchi 2-chome, Chiyoda-ku, Tokyo 100-8322, Japan
TEL : 81-3-3286-3838 FAX : 81-3-3286-3289