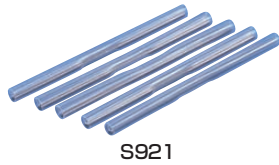
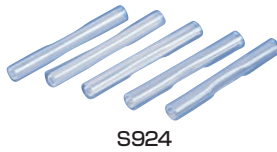


補強熱スリーブ

補強熱スリーブ S92□シリーズ



S921



S924

- 補強熱スリーブは、光ファイバ心線の融着接続部の補強に用います。
- 融着接続された箇所のガラスの曲げ強度を補強します。

■ラインナップ

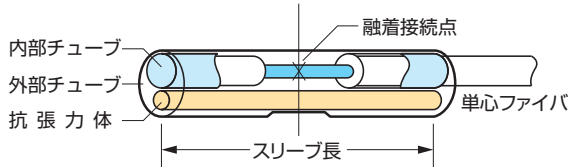
品番	適用心線数	推奨切断長	長さ	抗張力体
S921	単心ファイバ専用 (φ0.25~0.90mm)	16mm	60mm	ステンレス
S922	単心ファイバ専用 (φ0.25~0.90mm)	10mm	40mm	ステンレス
S924	単心ファイバ~8心テープ心線	10mm	40mm	ガラス(透明)
S927A	単心ファイバ~8心テープ心線	10mm	40mm	セラミックス(黒色)
S927B	単心ファイバ~12心テープ心線	10mm	40mm	セラミックス(黒色)

■標準構成

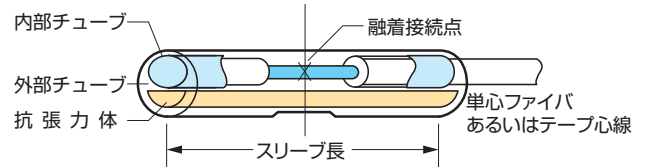
品番	数量
S921	25本/1袋
S922	25本/1袋
S924	25本/1袋
S927A	25本/1袋
S927B	25本/1袋

■補強熱スリーブの構造

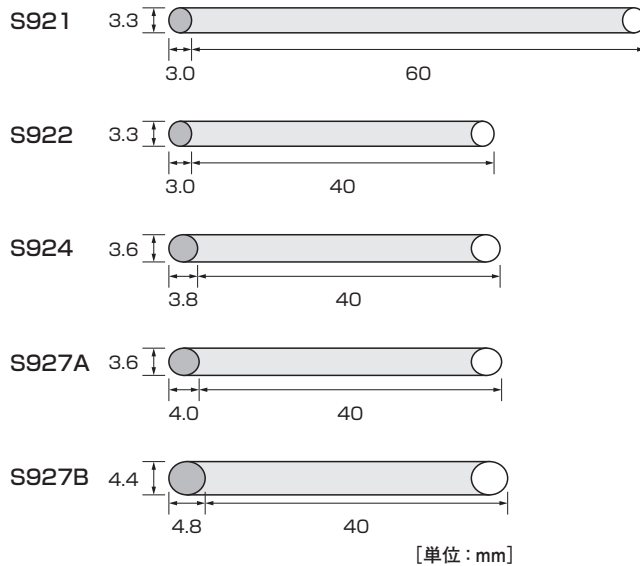
単心ファイバ用補強熱スリーブ(S921、S922、S928)



テープ心線用補強熱スリーブ(S924、S927)



■補強熱スリーブの収縮後寸法



※収縮後寸法は参考値です。
ご使用の光ファイバ心線により異なる場合があります。
収縮後寸法を保証するものではありません。

補強熱スリーブ S921DC



■ドロップケーブル融着接続専用の補強熱スリーブです。

■仕様

項目	特性
適用	ドロップケーブル、インドケーブル、細径インドケーブル
推奨切断長	10mm
長さ	60mm
抗張力体	ステンレス
数量	25本/1袋

光ファイバホルダ S712シリーズ

NJ001シリーズ、S124Mシリーズで使用する光ファイバホルダです。

■ラインナップ

品番	数量	適用ファイバ	使用機種
S712S-250	1組	0.25mm被覆径単心線用	S124Mシリーズ NJ001シリーズ
S712S-500	1組	0.5mm被覆径単心線用	
S712S-900	1組	0.9mm被覆径単心線用	
S712A-002	1組	2心光ファイバテープ心線用	S124Mシリーズ NJ001M4
S712A-04e	1組	4心光ファイバテープ心線用	
S712A-08e	1組	8心光ファイバテープ心線用	
S712R-500	1組	0.5mm単心線4心一括用	
S712S-1SM-D	1組	単心インドアケーブル用 単心ドロップケーブル用	
S712S-1SM-ST	1組	単心細径インドアケーブル用	
S712A-2SM-D	1組	2心インドアケーブル用 2心ドロップケーブル用	



S712R-500



S712S-1SM-D



S712S-1SM-ST



S712A-2SM-D



光ファイバストリッパ

光ファイバストリッパ S211B (単心線用)



- φ0.25mm心線、φ0.9mm心線の被覆除去に対応
- 光コードの外被除去に対応(φ2mm、φ3mm)

■仕様

項目	特性
適用光ファイバ	SM、MM、DSF、NZD など
光ファイバ心線数	単心線
光ファイバ外径	125μm
光ファイバ被覆外径	0.25、0.90mm
光コード外被外径	2.0、3.0mm
寸法	150W×90D×12H mm
質量	100g

■標準構成

品名	品番	数量	備考
本体	S211B	1個	

光ファイバホットストリッパ S218R-Plus (テープ心線・単心線用)

NEW



- 間欠接着型テープ心線の被覆除去性を向上
- 被覆除去時の加熱温度を最大 140°C に設定可能
- 被覆径 0.25mm に加え、被覆径 0.20mm の光ファイバ心線にも対応

仕様

項目	特性
適用光ファイバ	石英系ガラス光ファイバ
適用クラッド径	0.125mm
適用光ファイバ心線数	単心～12心
適用被覆径(単心)	0.20～0.40mm
適用光ファイバテープ厚	0.20～0.40mm
加熱温度	80～140°C (4段階で設定可能)
駆動時間	約10時間: Normalモード
充電時間	約3時間: 電源OFF状態にて
電源	AC入力: 100～240V: ACアダプタ (S952) 使用 DC入力: 11～14V
寸法	125W×48D×41Hmm (突起部含まず)
質量	約260g (バッテリー含む)
使用環境条件	周囲温度: 0～40°C 周囲湿度: 95%以下 (結露なきこと)

標準セット構成

品名	品番	数量
本体 [*]	S218R-Plus-01	1台
バッテリー	S944C	1個
ACアダプタ	S952	1個
本体袋 [*]	S218X-04	1個
六角レンチ [*]	S218X-07	1本
+ドライバ [*]	S218X-20	1本
清掃用ブラシ	VGC-01	1本
取扱説明書	FTS-B552	1部

^{*} 単品での販売は行いません。

オプション

品名	品番	数量
単心用アダプタ	S218X-03	1式
替刃	S218X-88	1組
スぺーサ [*]	S218X-22	1個
セット台	S218X-23	1台

^{*} 被覆除去長さを調整時に使用

光ファイバホットストリッパ S218R-Plus-500 (テープ心線・単心線用)

NEW



- 間欠接着型テープ心線の被覆除去性を向上
- 被覆除去時の加熱温度を最大 140°C に設定可能
- 0.5心線用に刃間隔切替も可能
- 被覆径 0.25mm に加え、被覆径 0.20mm の光ファイバ心線にも対応

仕様

項目	特性
適用光ファイバ	石英系ガラス光ファイバ
適用クラッド径	0.125mm
適用光ファイバ心線数	単心～12心
適用被覆径(単心)	0.20～0.50mm
適用光ファイバテープ厚	0.20～0.40mm
加熱温度	80～140°C (4段階で設定可能)
駆動時間	約10時間: Normalモード
充電時間	約3時間: 電源OFF状態にて
電源	AC入力: 100～240V: ACアダプタ (S952) 使用 DC入力: 11～14V
寸法	125W×48D×41Hmm (突起部含まず)
質量	約260g (バッテリー含む)
使用環境条件	周囲温度: 0～40°C 周囲湿度: 95%以下 (結露なきこと)

標準セット構成

品名	品番	数量
本体 [*]	S218R-Plus-02	1台
バッテリー	S944C	1個
ACアダプタ	S952	1個
本体袋 [*]	S218X-04	1個
六角レンチ [*]	S218X-07	1本
+ドライバ [*]	S218X-20	1本
清掃用ブラシ	VGC-01	1本
取扱説明書	FTS-B552	1部

^{*} 単品での販売は行いません。

オプション

品名	品番	数量
単心用アダプタ	S218X-03	1式
替刃	S218X-88	1組
スぺーサ [*]	S218X-22	1個
セット台	S218X-23	1台

^{*} 被覆除去長さを調整時に使用

光ファイバカッタ S326A



標準セット構成

品名	品番	S326A
本体	S326A-02	1台
	S326S80-02	—
単心ファイバアダプタ	S326X-18	1個
標準屑箱 [*]	S326X-12	2個
大型屑箱	S326X-13	1個
セミハードケース	S326X-14	1個
六角レンチ	S326X-16	1本
取扱説明書	FTS-B444	1部

*) 1個は本体に装着、1個は予備。

- 切断工程の一連動作が、ボタン1つで行えるワンアクション
- エルゴノミック(人間工学)デザイン
- 安定した切断品質
- 大容量ファイバ屑箱採用

仕様

項目	S326A
適応光ファイバ	SM、MM、DSF、NZDなど
光ファイバ心線数	光ファイバ単心線 光ファイバテープ心線(2心~12心)
光ファイバ外径	125μm 光ファイバ単心線: 0.25~0.90mm
光ファイバ被覆外径	光ファイバテープ心線: 0.30~0.40mm×0.25ピッチ
光ファイバ切断長	光ファイバ単心線任意切断: 5~20mm (単心ファイバアダプタ使用) 光ファイバテープ心線: 10mm (光ファイバホルダ使用)
切断可能心線数 [*]	48,000心(切断刃1か所あたり2,000心)
寸法	96W × 79D × 56H mm
質量	250g

*) 切断可能心線数は、使用状況や周囲環境により異なります。

操作 1

ファイバホルダを載せて
蓋を閉じる



操作 2

レバーを押して切断する
(ファイバ屑は自動回収される)



操作 3

蓋を開けて
ファイバホルダを
取り出す



光ファイバ融着接続キット

光ファイバ融着接続キット S42□シリーズ



- 光ファイバ融着接続に必要な工具、消耗備品および簡易保守に必要な工具などをキット化
- 本キットと別売の融着接続機、補強熱スリーブにより融着接続作業が可能
- 融着接続に必要な工具、部材がパッケージされているため、管理や可搬性に優れ作業効率が向上

光ファイバ融着接続に必要な工具、備品、および融着接続機の簡単な保守に必要な工具を組み合わせ収納ケースに収めた便利なキットです。

ラインナップ

品番	用途
S423	高精度単心光ファイバ融着接続キット
S424	多心/単心光ファイバ融着接続キット

標準セット構成

品名	数量	品番	
		S423	S424
S211B 光ファイバストリッパ	1	○	○
収納箱 ^{*1)}	1	○	○
ハンドラップ	1	○	○
ベンコット(脱脂綿)	1	○	○
綿棒 ^{*2)}	1	○	○
ブローブラシ ^{*2)}	1	○	○
工具セット ^{*2)}	1	○	○
ゴム磁石 ^{*2)}	2	○	○
S326A 光ファイバカッタ	1	○	○
S218R-Plus 光ファイバホットストリッパ	1	—	○

* 1) 原則として収納箱単体での販売は行いません。

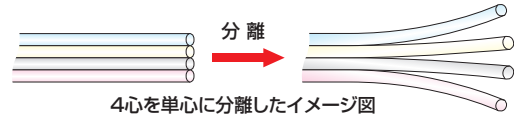
* 2) 単品での販売は行いません。

光ファイバ素線分離具 S220A



■手作業では困難なテープ心線の素線分離を簡単・確実・正確に行います

S220A素線分離具は、光ファイバテープ心線を単心ファイバへ素線分離することが可能な工具です。
(例：4心テープを4本の単心ファイバへ。)



■仕様

項目	特性
適用光ファイバ	SM, MM, DSF, NZDなど
光ファイバ心線数	光ファイバテープ心線：2～12心
光ファイバ外径	125μm
光ファイバ被覆外径	光ファイバテープ心線：0.3～0.4mm(UV被覆)
寸法	55W×30D×22H mm
質量	100g

※本工具により単心分離した部分は光ファイバテープ心線の縦裂き作業終了時に切り取り排除してください。

※本工具にて単心分離した部分には傷が入る恐れがありますので「現用回線」の収容されている光ファイバテープ心線には絶対に使用しないでください。また、分離部分を現用回線としてご使用にならないでください。

■標準セット構成

品名	品番	数量
本体	S220A	1台
収納ケース	—	1個
取扱説明書	FTS-B014	1部

テープ分割工具 S233シリーズ

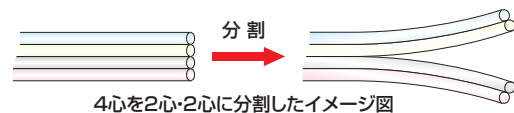


■ファイバガイドを交換することにより、希望する心数への分割が可能

■着脱式ファイバガイドの採用により、工具を用いることなく容易にガイドが交換可能

■簡単・確実・正確に光ファイバテープ心線を分割可能

S233A/B/Cテープ分割工具は光ファイバテープ心線を希望する心数へ分割することが可能な工具です。



■ラインナップ

型式	用途
S233A	4心テープ心線 → 2心と2心に分割が可能
	4心テープ心線 → 3心と1心に分割が可能
S233B	4心テープ心線 → 2心と2心に分割が可能
	8心テープ心線 → 4心と4心に分割が可能
S233C	12心テープ心線 → 6心と6心に分割が可能
	24心テープ心線 → 12心と12心に分割が可能
S233D	12心テープ心線 → 6心と6心に分割が可能
	12心テープ心線 → 8心と4心に分割が可能

■仕様

項目	特性
適用光ファイバ	SM, DSFなど
光ファイバ心線数	光ファイバテープ心線：4～24心 (標準ファイバピッチ0.25mm)
光ファイバ外径	125μm
光ファイバ被覆外径	光ファイバテープ心線：0.3～0.4mm (材質：UV被覆)
寸法	115W×20D×17H mm
質量	95g

※ MM型光ファイバテープ心線には対応していません。

※ 光ファイバテープ心線の被覆材質によっては分割できない場合があります。

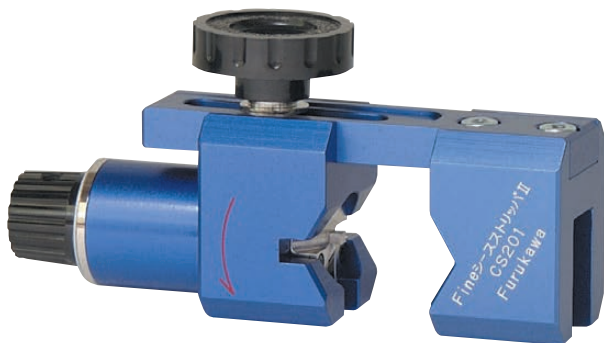
※ 本分割工具にて分割した部分には傷が入る恐れがありますので「現用回線」の収容されている光ファイバテープ心線には絶対に使用しないでください。また、分割部分を現用回線としてご使用にならないでください。

■標準セット構成

品名	品番	数量	型式				備考
			S233A	S233B	S233C	S233D	
本体*)	S233X-01	1台	○	○	○	○	
清掃ブラシ	S233X-02	1本	○	○	○	○	
収納ケース	S233X-03	1個	○	○	○	○	
ファイバガイドA	S233X-11	1個	○	—	—	—	表面：4心→2心と2心に分割が可能 裏面：4心→3心と1心に分割が可能
ファイバガイドB	S233X-12	1個	—	○	—	—	表面：4心→2心と2心に分割が可能 裏面：8心→4心と4心に分割が可能
ファイバガイドC	S233X-13	1個	—	—	○	—	表面：12心→6心と6心に分割が可能 裏面：24心→12心と12心に分割が可能
ファイバガイドD	S233X-14	1個	—	—	—	○	表面：12心→6心と6心に分割が可能 裏面：12心→8心と4心に分割が可能
取扱説明書	FTS-B178	1部	○	○	○	○	

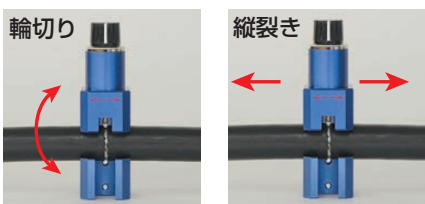
*) 単品での販売は行いません。

FineシースストリッパⅡ CS201



- シース除去時の光ファイバ心線誤切断を回避
(刃を入れたシース切り口の目視確認が可能)
- 円周方向、長手方向への切断が1台で可能
- 刃が太く怪我をしにくい安全な構造
- 小型(当社従来品の約2/3)
- 軽量(当社従来品の約1/2)

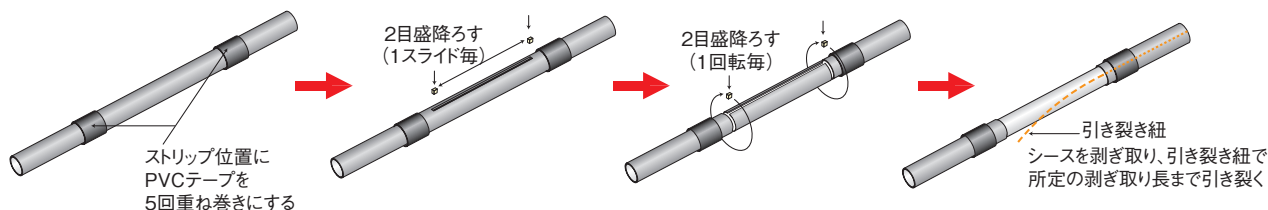
急速なFTTH需要の増加と共に中間後分岐接続時にシースを除去しファイバ心線を取り出す作業が急増しています。CS201は、簡単・確実・安全にシース除去作業が行える工具です。



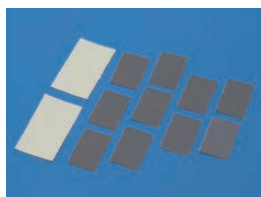
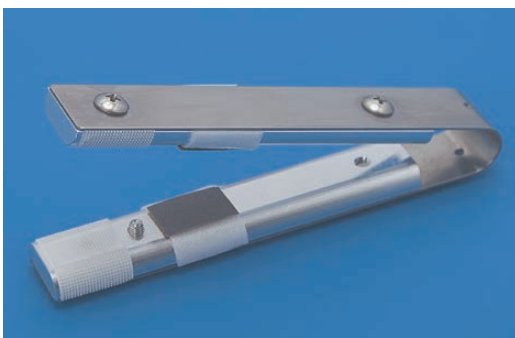
■仕様

項目	仕様
適用ケーブル外径	10～32mm
適用ケーブル外被	PE、LAP(シース厚4mm以下)
質量	200g
寸法	90W×38D×52H mm
替刃	CS202とご指定ください

■シース除去イメージ図



QSテープ単心分離工具 QS101



金属刃などは使用せず、テープ心線外周部からの摩擦力にて分離を行う新方式を採用しました。本製品は「QSテープ」と併せてお使いいただくことで、分離作業をよりスピーディで容易に、また安心して確実に行うことができます。

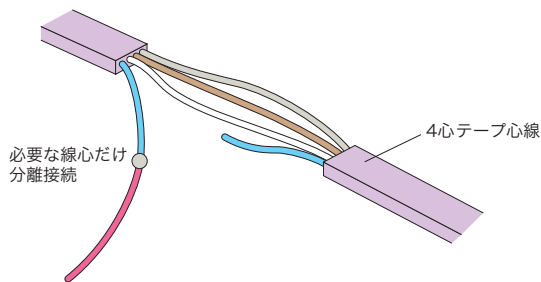
■標準セット構成

型式	品名	品番	数量	備考
QS101	本体	QS101	1台	-
	付属品	-	1セット	サンドペーパー 10枚 メッシュ 2枚

■オプション

型式	品名	品番	数量	備考
QS101-S	付属品	QS101-S	1式※	サンドペーパー 100枚 メッシュ 20枚

※標準構成品の付属品10セットが1式となります。



光ファイバ識別機 ID-H/R v3



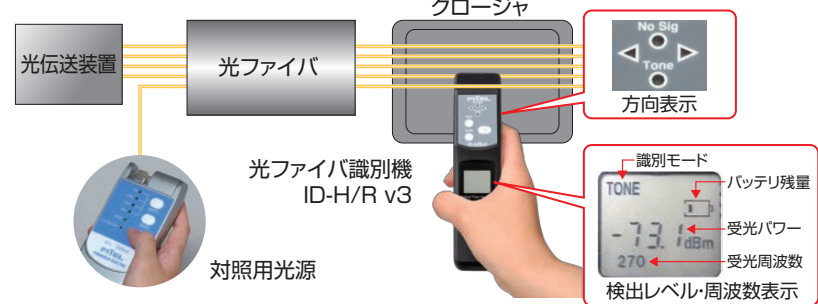
- 曲げ強ファイバに適用
ITU-T G.657 A2光ファイバ(R7.5)も識別できます
- 対照 (試験) 光の検出感度向上
従来比10倍の強い背景光 (通信光など) でも、対照光を検出できます (TONEモードのみ)
- 受光感度調整機能による作業性向上
外乱光の影響を抑えることができます
- 光ファイバ中の通信光強度の表示機能追加
光ファイバ中の通信光強度の推測値を表示できます
識別した通信回線の確認ができます
- ヘッド交換が不要
φ0.25単心線~φ3コードまで対応

好評のID-H/R v2の操作性・携帯性をそのままにさらに使いやすくなりました。

標準セット構成

品名	品番	数量	備考
光ファイバ識別機 ID-H/R v3	AI02H03	1台	単3アルカリ乾電池2個 ストラップ付属
ソフト収納ケース	AI02H-001	1個	
取扱説明書	—	1部	

使用方法例



※ 識別作業を行う場合、必ず対照光を入れて識別作業を行ってください。
「現用光のみでの識別」は行わないでください。

仕様

項目	仕様		
適用光ファイバ (規格)	SMファイバ (ITU-T G.652 / ITU-T G.657 A1, A2)		
適用光ファイバ	φ0.25単心線 2~12心テープ心線	φ1.1~φ3ファイバコード*1)	φ0.9単心線*2)
受光波長	900~1700nm		
受光周波数	270Hz/1kHz/2kHz (方形波、デューティー 50±10%) 変調光、無変調光および連続した通信光		
光パワー測定レンジ*3)	0~-80dBm		
挿入損失最大レベル	1310nm	0.1dB	0.5dB
	1550nm	1.0dB	2.0dB
	1650nm	2.5dB	3.0dB
平均最低検出レベル*4)	1310nm	-40dBm	-30dBm
	1550nm	-50dBm	-40dBm
	1650nm	-40dBm	-15dBm
現用光および対照光の識別	【現用光】ランプ点灯 (方向表示) + LCD表示 (光パワー測定レンジ) + ブザー断続音 【対照光】ランプ点灯 (方向表示+TONE表示) + LCD表示 (光パワーレンジ) + ブザー断続音		
動作可能時間*5)	8時間		
使用環境条件	温度-10~+50℃ 湿度0~95% (結露なきこと)		
保存環境条件	温度-20~+60℃ 湿度0~95% (結露なきこと)		
寸法	40W × 65H × 163Dmm		
質量	170g (電池含む)		

*1) φ0.25mmUV心線以外が内蔵されたコードは適用外です。

*2) 適用心線外であるため参考値とします。

*3) ファイバからの漏れ光検出レベルです。

*4) ファイバ内の光パワー。本仕様 (平均値) は当社光ファイバおよび測定方法に基づきます。メーカー、被覆色などによっては検出しにくい場合があります。

*5) 常温環境下にて単3アルカリ乾電池新品使用時。

ハンディ光源 ID-L



ソフトケース
(オプション)

CLASS1 LASER PRODUCT

- 1310/1490/1550/1610nmの4波長対応機種ラインナップ
- 光出力を10dBアップのブースト (BOOST) 機能追加
- デフォルトモード設定機能追加
- 小型・軽量。ポケットにも入るサイズ
- 乾電池で60時間以上稼働 (オートパワーオフ機能あり)
- アダプタ部はワンタッチで着脱可能。またFCアダプタに変換可能

仕様

項目	特性			
品名	ハンディ光源 ID-L 1310nm	ハンディ光源 ID-L 1490nm	ハンディ光源 ID-L 1550nm	ハンディ光源 ID-L 1610nm
品番	AT03H31	AT03H49	AT03H55	AT03H61
波長	1310±10nm	1490±10nm	1550±10nm	1610±10nm
適用ファイバ種	SM			
スペクトル幅	1nm以下 (ピークから-20dB)			
変調周波数	CW, 270Hz, 1kHz, 2kHz			
出力レベル	標準時: -2.5±2dBm、ブースト時: +7.5±2dBm ※ CW時 (270Hz/1kHz/2kHz時は約3dB低下)			
安定性	±0.05dB以下 (1時間 一定温度) ※ブースト時を除く			
コネクタ	SCアダプタ標準添付 (端面清掃が可能)			
電源	単3型乾電池2個 (アルカリ、マンガン、ニッケル水素)			
動作可能時間	60時間 (新品アルカリ乾電池使用、常温環境下、ブーストOFF時)			
オートパワーオフ	約10分			
使用温度条件	0 ~ +40°C			
使用湿度条件	20 ~ 90%RH 結露なきこと			
寸法	70W×22.5D×128H mm			
質量	160g (ストラップ、電池含む)			
構成	本体、乾電池、ストラップ、取扱説明書			

標準セット構成

品名	品番	数量	備考
ハンディ光源 ID-L 1310nm	AT03H31	1台	単3アルカリ乾電池2個 ストラップ付属 ※いずれかの波長をご指定ください
ハンディ光源 ID-L 1490nm	AT03H49		
ハンディ光源 ID-L 1550nm	AT03H55		
ハンディ光源 ID-L 1610nm	AT03H61		
SCアダプタ	AT03H-002	1個	
取扱説明書	-	1部	

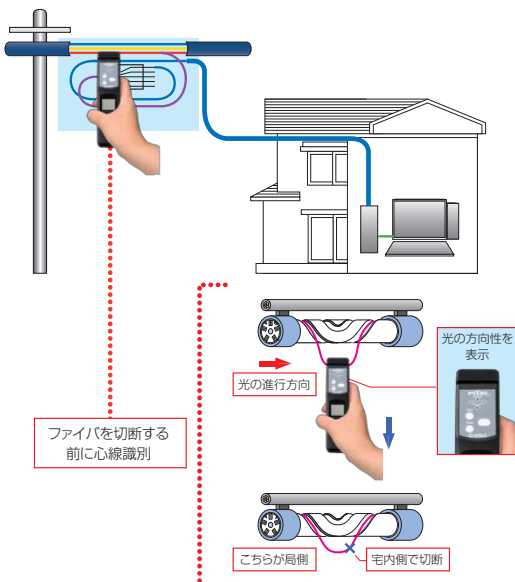
オプション

品名	品番	数量	備考
ソフトケース	AT03H-001	1個	-
SCアダプタ	AT03H-002	1個	標準添付
FCアダプタ	AT03H-003	1個	-

注) オプション以外のアダプタについては、お問い合わせください。

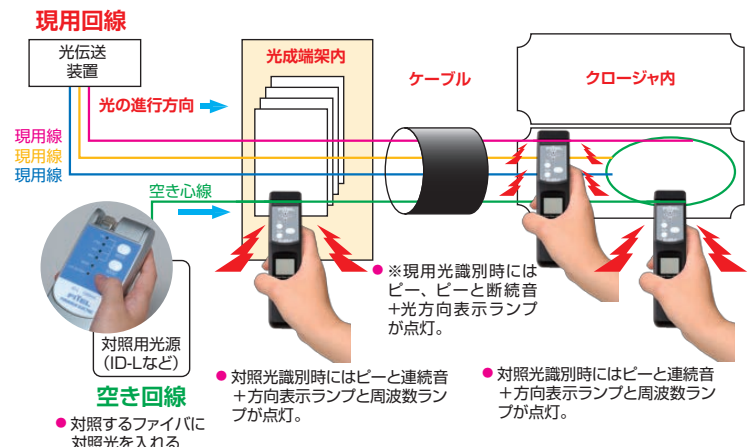
利用シーンNo.1 ID-H/R v3のみで使用する場合

- 宅内引き落とし作業で、心線対照を行う。
- 対照光の進行方向を確認することができる。



利用シーンNo.2 ID-H/R v3とID-Lを併用する場合

- 対照光を識別して、誤切断を防止する。
- 現用回線の識別は100%ではありません。切断、切り替え前に心線対照を行ってください。





- 従来製品の機能・性能を大幅UP!
- パワーメータ・測定用光源搭載 (OTDRと同一ポート)
- 可視光源搭載
- 測定スピードUP (測定時間:従来機約45秒 → 約25秒)
- バッテリー作動時間が長い (従来機約3.5時間→6時間*)
- 大きい液晶画面 (従来機4.3型LCD→5.7型LCD)

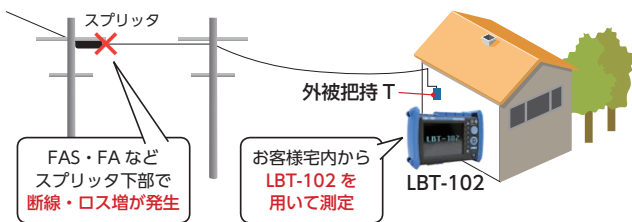
*代表値

標準セット構成品

品名	数量			
	LBT-102 / LBT-102-L*1	LBT-102 / LBT-102-L*1 キットA	LBT-102 / LBT-102-L*1 キットB	LBT-102 / LBT-102-L*1 キットC
LBT-102本体/LBT-102-L本体	1台	1台	1台	1台
ACアダプタ	1個	1個	1個	1個
電源コード	1本	1本	1本	1本
バッテリーパック(リチウムイオン電池)	1個	1個	1個	1個
ハンドベルト	1本	1本	1本	1本
オペレーションガイド	1式	1式	1式	1式
LBT-102用ソフトケース*2	-	1個	-	1個
LBT-102用ショルダーベルト*2	-	-	1式	1式

*1 いずれかをご指定ください
*2 オプション販売も可能

故障箇所検出方法



操作方法 (3ステップ)



- ①電源 SW を ON
 - ②外被保持 T を測定ポートへ接続 → 受光パワー測定
 - ③ AVG 測定キーを ON 必要に応じて波形画面に切替
- 測定用のコネクタをパワーメータとOTDR測定のために差し替える必要がありません!

一般共通仕様

項目	仕様
寸法・質量	157(H)×217.5(W)×74(D)mm 約1000g (バッテリー含む)
表示器	5.7型カラーTFT-LCD
外部インターフェース	USB1.1
光コネクタ	SC/PC (パワーメータ/光源/OTDR測定ポート) φ2.5 フェルルタイプ (可視光源ポート)
電源	●専用バッテリーパック (標準添付) 連続動作時間: 6.0hr (代表値) 充電時間: 5.0hr 以下 ●専用ACアダプタ (標準添付) AC: 定格 100 ~ 240V 周波数: 50/60Hz
環境条件	動作温度: 0 ~ +45°C 動作湿度: 20 ~ 85% (結露なきこと) 保管温度: -20 ~ +60°C 保管湿度: 20 ~ 85%
レーザー安全	IEC60825 Class1M (光源/OTDR) IEC60825 Class3R (可視光源)
構成部品	本体・バッテリー・ACアダプタ・ハンドベルト・オペレーションガイド

パワーメータ仕様

項目	仕様
波長設定	1310/1490/1550nm
パワーレンジ	-70 ~ +10 dBm
ノイズレベル	-60 dBm
不確かさ	±0.5dB
表示単位	絶対値: dBm, mW, μW 相対値: dB
表示分解能	0.01dB, 0.01dBm, 0.0001μW
変調モード	CW

OTDR仕様

項目	仕様
波長	1610±5nm @23°C
被測定ファイバ	10/125μm SMファイバ (ITU-T G.652)
距離レンジ	1.0/2.0/10.0km (自動切替)
パルス幅	10/20/50ns (距離レンジに応じて自動切替)
ダイナミックレンジ	≥ 8.0dB
デッドゾーン	≤ 2m (フレネル) ≤ 7m (後方散乱光)
口元デッドゾーン	0m (ダミーファイバ内蔵により、口元コネクタ損失が測定可能)

光源仕様

項目	仕様
波長	650±20nm
出力レベル	-3±1dBm
レベル安定度	±0.15dB
変調モード	CW, 270Hz, 1kHz, 2kHz

可視光源仕様

項目	仕様
波長	650±20nm
出力レベル	-3dBm以上
変調モード	CHOP 約2Hz

イーサネットインターフェース仕様*

項目	仕様
コネクタ形式	RJ-45 コネクタ
電氣的・機械的仕様	IEEE 802.3 準拠
伝送方式	Ethernet (100BASE-TX/10BASE-T)
通信プロトコル	TCP/IP
対応サービス	DHCP
ポート数	1

* LBT-102-L イーサネットインターフェース内蔵モデルのみ