

耐火ブロック工法 ロックマル®

バスダクト床専用キット

国土交通大臣認定 PS060FL-0342

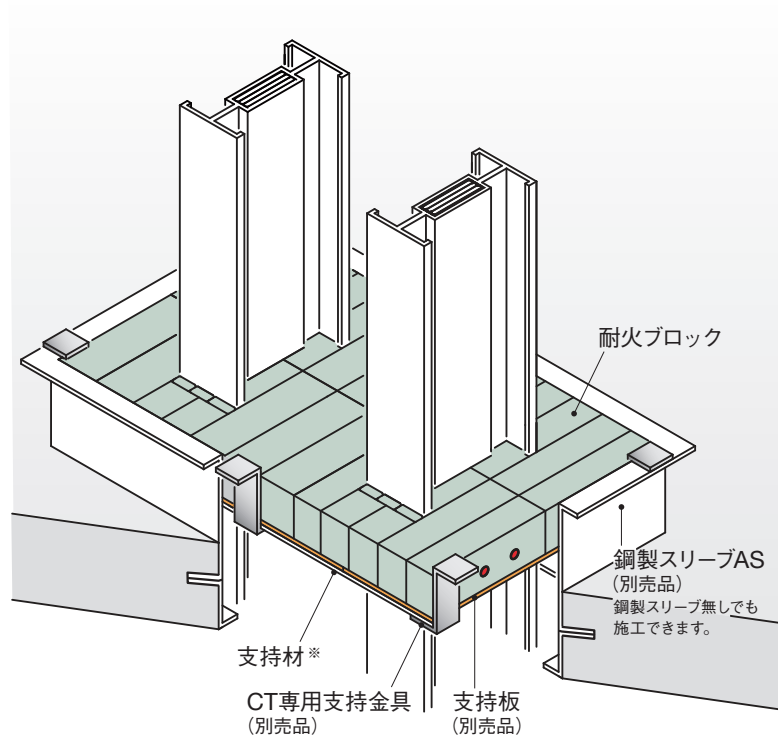
■コンパクトな耐火ブロック

バスダクト床貫通部専用の厚さ50mmの耐火ブロックです。持ち運び易く、施工性に優れ、狭い場所での施工も容易です。

■省スペース

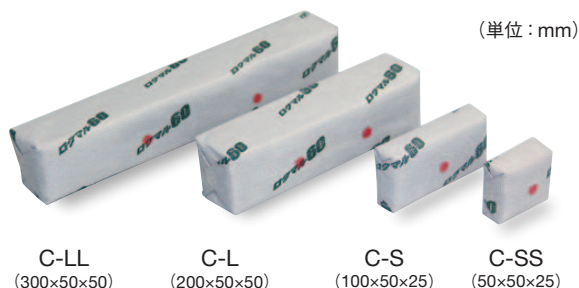
コンパクトな耐火ブロックのため、開口部の周囲や上部に設置されるバスダクト支持用の金具類の干渉を受けずに簡単に施工できます。

バスダクト床貫通部工法で コストダウン！



耐火ブロック工法の
バスダクト防火区画
床貫通部措置キットが
お求めやすい価格
で登場！

耐火ブロック



品番一覧

品番	適用 開口面積 (m ²)	耐火ブロック (個)				補助 充填材 (個)	バスダクト 点検時 注意シール (枚)	支持板補修用 アルミテープ (枚)	取扱 説明書 (枚)	工法表示 ラベル 請求ハガキ (枚)	梱包 質量 (kg)
		C-SS	C-S	C-L	C-LL						
CT-003	0.03以下	4	5	2	—	—	1	1	1	1	0.7
CT-010	0.10以下	4	6	6	3	10 (1連)					1.9
CT-020	0.20以下	8	8	10	8	20 (2連)					3.6

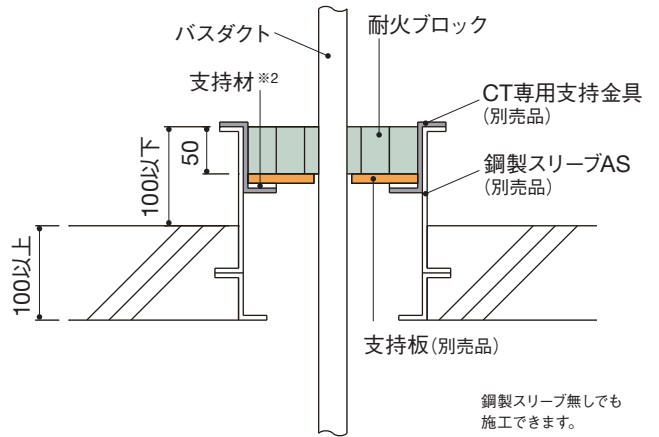
※施工にあたり、別売品の支持板やCT専用支持金具が必要になります。また、鋼製(幅30mm以上、厚さ1.6mm以上)の支持材(鋼板、チャンネル材)が必要です。別途ご用意ください。

国土交通大臣認定（1時間耐火）と適用条件

国土交通大臣認定番号		PS060FL-0342
開口面積		0.60m ² 以下（矩形）
貫通物	占積率	バスダクト 21.6%以下 ケーブル 0.5%以下
	種類	<ul style="list-style-type: none"> バスダクト 導体サイズ 3000mm² / 枚以下 ケーブル^(※1) 導体サイズ 6kV 325mm² 以下 (1本あたり) ただし、100mm²を超える場合は、ダンシール-P（別売品）を幅20mm以上、高さ50mm以上で盛り付けてください。
貫通する床の構造		鉄筋コンクリート床（中空床除く） 厚さ100mm以上
鋼製スリーブ		<ul style="list-style-type: none"> 有り 板厚1.6mm以上 無し

施工断面図

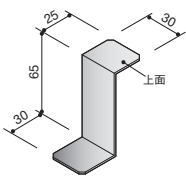
(単位：mm)



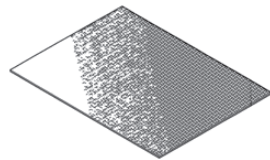
※1 ケーブルは、バスダクトや鋼製スリーブと接触しないよう配置してください。
また、ケーブルは束ねず、1本1本を離れて間に耐火ブロックを挟んで配置してください。
※2 鋼製（幅30mm以上、厚さ1.6mm以上）の支持材（鋼板、チャンネル材）は、含まれておりません。別途ご用意ください。

別売品

(単位：mm)



CT専用支持金具
品番：CTS
販売単位：10本



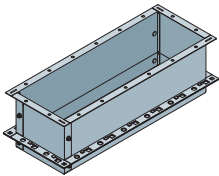
支持板 (大板)
寸法：900×1200×10
品番：TBB
販売単位：1枚



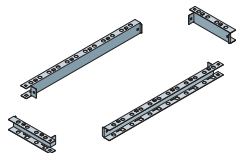
補充充填材セット
2連 / 袋 (10個 / 1連)
品番：TBJ
販売単位：1袋



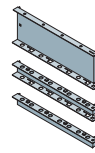
開口部注意シール
寸法：160×50
材質：アルミシール
品番：KCS
販売単位：10枚 / 袋



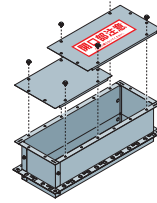
鋼製スリーブAS
開口寸法：長辺 300～1300
短辺 200 / 高さ 200
板厚：1.6
品番：AS-3020～13020
販売単位：1組



鋼製スリーブAS用高さ調整パーツ
寸法：長辺 300～1300
短辺 200 / 高さ 50
板厚：1.6
品番：ASH-3020～13020
販売単位：1組
(鋼製スリーブASの高さを50mm高くするためのパーツです。)



鋼製スリーブAS用幅調整パーツ
寸法：短辺 400
板厚：1.6
品番：ASW-40
販売単位：1組
(鋼製スリーブASの短辺を400mmにするためのパーツです。)



鋼製スリーブAS用安全カバー
適用開口寸法：長辺 300～1300
短辺 200～400
板厚：0.8
品番：ASC-3020～13020
販売単位：1組
(コンクリート打設時の内側の汚れ防止と、落下防止のためのふたです。)

●ご用命・営業事項のお問い合わせは

古河エレコム株式会社

本社 〒101-0047 東京都千代田区内神田2丁目16番8号 (古河電工神田ビル)
TEL. (03) 5297-8792 URL : <http://www.f-elecom.com/>

関西支社 TEL. (06) 6346-4173 北関東支店 TEL. (028) 624-6894
中部支社 TEL. (052) 950-7635 静岡支店 TEL. (055) 951-0515
九州支社 TEL. (092) 483-5561 北陸支店 TEL. (076) 431-0863
北海道支店 TEL. (011) 251-5991 中国支店 TEL. (082) 246-0881
東北支店 TEL. (022) 267-0771 四国営業所 TEL. (087) 851-3255
北東北営業所 TEL. (022) 267-0771 沖縄支店 TEL. (098) 863-2226
信越営業所 TEL. (026) 223-1873

●技術事項のご相談・お問い合わせは

株式会社古河テクノマテリアル

防災事業部 〒254-0016 神奈川県平塚市東八幡5丁目1番8号
TEL. (0463) 24-9341 FAX. (0463) 24-9346
URL : <http://www.furukawa-ftm.com/bousai/>
Eメールでのお問い合わせ : bosai@ftm.fitec.co.jp

古河電気工業株式会社

本社 〒100-8322 東京都千代田区丸の内2丁目2番3号
(丸の内仲通りビル)
URL : <http://www.furukawa.co.jp/>

・本カタログの内容は、お断りなく変更することがありますのでご了承ください。

輸出管理規制について

本書に記載されている製品・技術情報は、我が国の「外国為替及び外国貿易法並びにその関連法令」の適用を受ける場合があります。また、米国再輸出規制 (EAR: Export Administration Regulations) の適用を受ける場合があります。本書に記載されている製品・技術情報を輸出および再輸出する場合は、お客様の責任および費用負担において、必要となる手続きをお取りください。詳しい手続きについては、経済産業省 または 米国商務省へお問い合わせください。