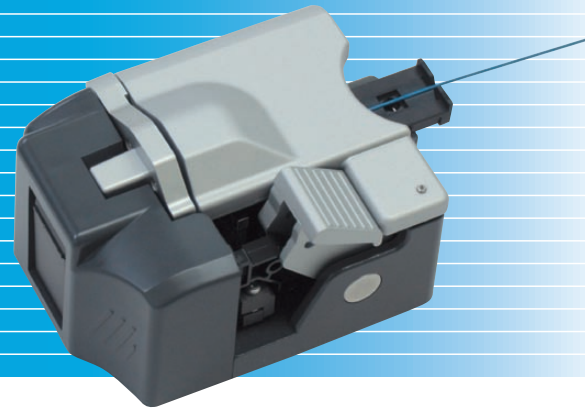


光ファイバカッタ S325A

(光ファイバ心線屑回収機能付き)



概要

- S325A光ファイバカッタは融着接続前に光ファイバ心線の被覆除去した後、所定の寸法に光ファイバを切断するための工具です。
- 単心アダプタを使用する事により光ファイバ単心線を切断することが可能です。
- 単心アダプタを取り外し、光ファイバホルダを使用することにより光ファイバ単心線から最大12心の光ファイバテープ心線を切断することが可能です。

主な特長

- 本体を手で持ちながら光ファイバ心線の切断が可能。
- 『光ファイバの切断』、『光ファイバ心線屑回収』、『リセット』を指1本の操作で行うことが可能。
- 光ファイバ心線切断後、光ファイバ心線屑を自動的に光ファイバ心線屑箱に収容。
- 光ファイバ心線屑回収機能により光ファイバ心線屑が触手・飛散せず安全な融着接続作業が可能。
- カッタ刃が摩耗した場合、刃を回転することにより良好な光ファイバ心線の切断が可能。

主な仕様

項目	仕様
型番	S325A
光ファイバ種	SMF、DSF、およびMMF
光ファイバ心線数	光ファイバ単心線、光ファイバテープ心線(2~12心)
被覆外径	光ファイバ単心線：φ0.25~0.90mm 光ファイバテープ心線：0.25mm~0.40mm
切断長	単心線任意切断：3~20mm 単心線固定切断：10mmおよび16mm テープ心線：10mm
寸法	93W×68D×52H (mm)
質量	330g

標準構成品

型名	品名	型番	数量	備考
S325A	本体	S325A-01	1台	
	ソフトケース	S325A-02	1個	
	屑箱	S325A-03	2個	1個は本体に装着
	単心アダプタ	S325A-04	1個	
	大型屑箱	S325A-05	1個	
	取扱説明書	FTS-B265	1部	和文



※本体単独での販売は行いません。
 ※屑箱および大型屑箱単品での販売は10個セットとなります。
 ※光ファイバテープ心線切断時には別途光ファイバホルダが必要となります。