

仕様書PF07024B号

年 月 日

エフレックス用ハンドホール壁面取付け部材

ヘキメンアクア

(受け継手L=200)

仕 様 書

古河電気工業株式会社

AT・機能樹脂事業部門

機能樹脂技術開発部





1. 適用範囲

本仕様書はエフレックス用ハンドホール取付け部材「ヘキメンアクア」(以下、部材とする)について適用します。

2. 種類・品番

部材は「受け継手」、および「差込継手」からなり、その種類および品番は表-1の通りとします。

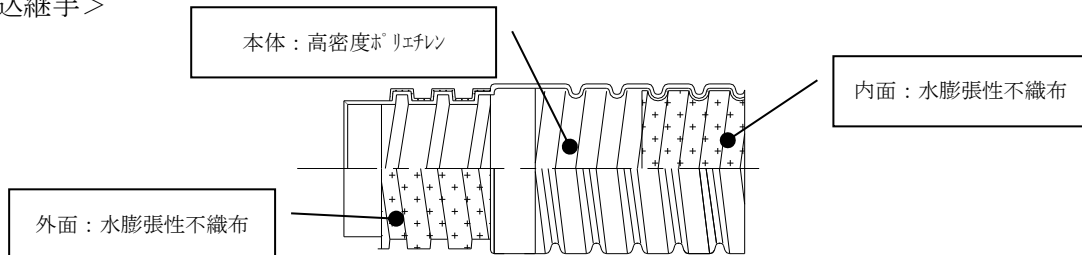
表-1 種類および品番

適用エフレックスサイズ	品 番	
	受け継手	差込継手
φ 30	FTCA-30F200	FTCA-30M
φ 40	FTCA-40F200	FTCA-40M
φ 50	FTCA-50F200	FTCA-50M
φ 65	FTCA-65F200	FTCA-65M
φ 80	FTCA-80F200	FTCA-80M
φ 100	FTCA-100F200	FTCA-100M

3. 構造

部材の構造は、図-1の通りとします。

<差込継手>



<受け継手>

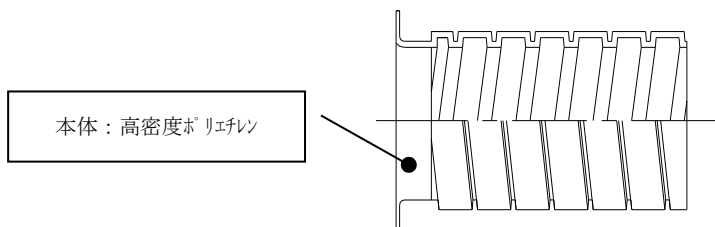


図-1 ヘキメンアクアの構造

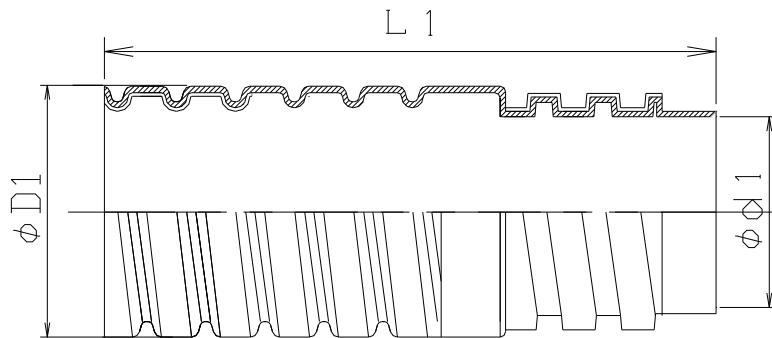
4. 寸法

各部材の寸法は表-3 及び図-2 の通りとします。

表-3 寸法

サイズ	差込継手			受け継手		
	D1	d 1	L1	D2	D3	L2
φ 30	46.9±2.5	32.3±2.0	142.0±8.0	50.7±2.0	69.5±2.0	200.0±8.0
φ 40	59.9±2.5	46.7±2.0	163.0±8.0	64.0±2.0	79.7±2.0	200.0±8.0
φ 50	71.6±3.0	53.3±2.0	171.0±8.0	71.9±2.0	89.6±2.0	200.0±8.0
φ 65	93.0±3.0	71.0±2.0	186.0±8.0	87.1±2.0	105.0±2.0	200.0±8.0
φ 80	110.5±3.0	81.0±2.0	190.0±10.0	100.8±2.0	120.0±2.0	200.0±8.0
φ 100	141.5±3.5	106.5±2.0	218.0±10.0	128.5±2.0	151.0±2.0	200.0±8.0

<差込継手>



<受継手>

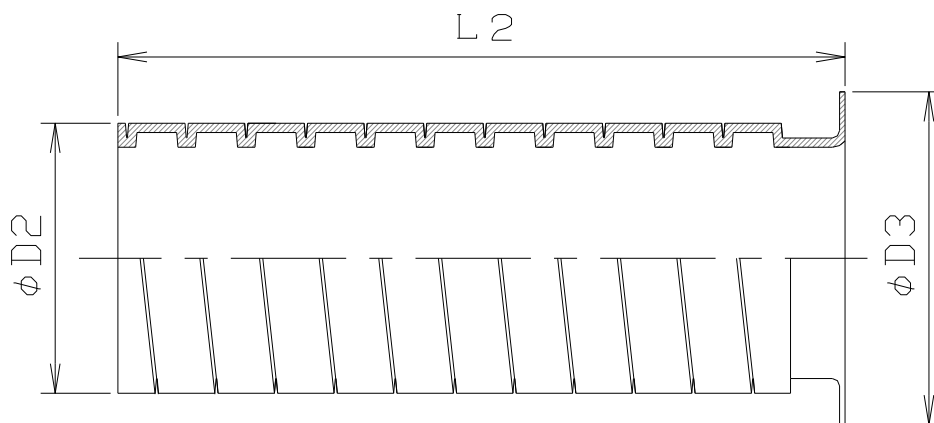


図-2

5. 特性

部材の特性は表-4の通りとします。

表-4 特性

項目	規格	試験
5.1 外観	表面は滑らかで、実用上有害な外観上の欠点（キズ、割れ等）がないこと。	6.1
5.2 寸法	表-3による。	6.2
5.3 水密	試料内に漏水の無いこと。	6.3
5.4 引張強度	表-5の規定荷重で部材の破損、エフレックス抜け等の異常が無いこと。	6.4

6. 試験方法

6.1 外観

目視により調べます。

6.2 構造寸法

JIS B 7507に規定されているものもしくはそれに準ずるノギスを用いて測定します。

径および長さは等間隔となる2ヶ所を測定し平均値を算出します。

6.3 水密

図-3のように水密試験装置内に両端を密封した試料をセットし、試料外部から0.05MPaの水圧を加え、これを10分間保持します。

試験後、試料内に漏水があるかどうかを目視により確認します。

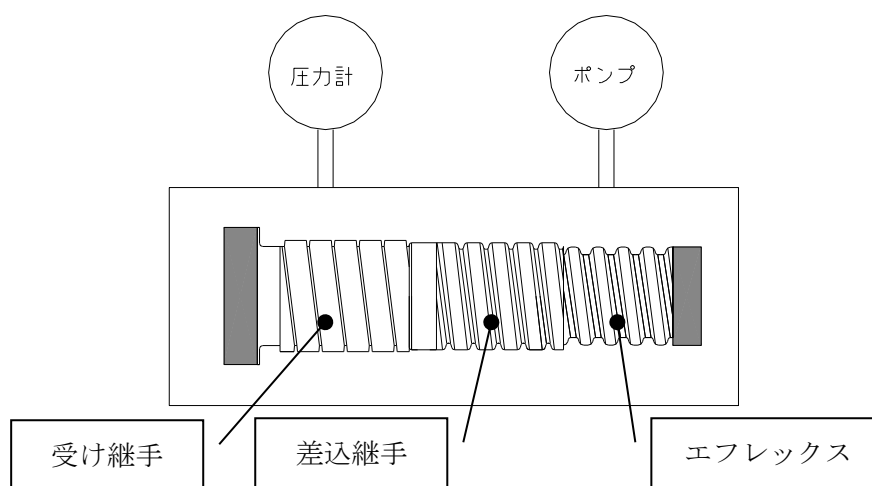


図-3 水密試験

6. 4 引張強度

図-4のようにヘキメンアクアにエフレックスを接続し、引張り試験機にセットします。エフレックスと受け継手間に規定の引張荷重を加え、部材の破損、エフレックス抜け等の異常が無いことを目視により確認します。引張速度は20mm/minとします。

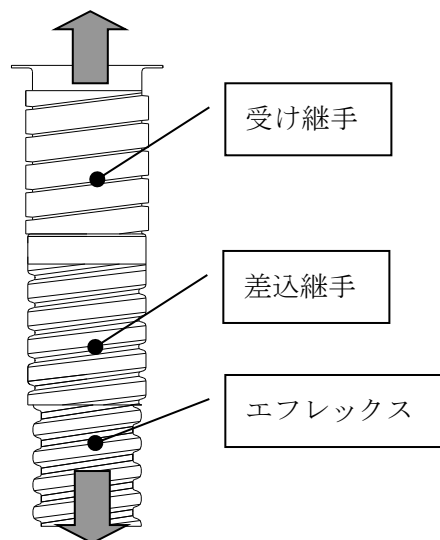


図-4 引張試験

表-5 規定荷重

サイズ	引張荷重 N
30	700
40	1000
50	1300
65	1400
80	1600
100	1800

7. その他

本書記載の仕様は、製品改良のためことわりなく変更する場合がありますのでご了承ください。