

ハンディ光源 ID-L



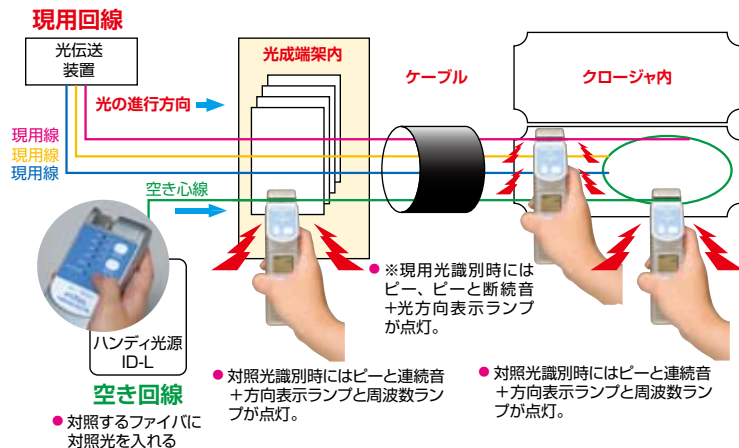
原寸大

CLASS1 LASER PRODUCT

- **4波長ラインナップ**
1310/1490/1550/1610nm
- **ブースト (BOOST) 機能追加**
ブーストをONすることで光出力を10dBアップ
(標準時光出力-2.5dBm)
- **デフォルトモード設定機能追加**
電源ON時のデフォルトモードを変更可能
- **小型軽量**
ポケットにも入るサイズ
- **乾電池で稼働時間60時間以上**
(オートパワーオフ機能あり)
※常温環境下、ブーストOFF時、
新品アルカリ乾電池使用時
- **アダプタがワンタッチで着脱可能**
FCアダプタに交換可能

● 使用方法例

- 対照光を識別して、誤切断を防止する。
- 現用回線の識別は100%ではありません。切断、切り替え前に心線対照を行ってください。



● ラインナップ

品名	型番	備考
ハンディ光源ID-L 1310nm	AT03H31	■ 添付品
ハンディ光源ID-L 1490nm	AT03H49	単3乾電池
ハンディ光源ID-L 1550nm	AT03H55	ストラップ
ハンディ光源ID-L 1610nm	AT03H61	取扱説明書

● オプション品

品名	型番	備考
ソフトケース	AT03H-001	—
SCアダプタ	AT03H-002	標準添付
FCアダプタ	AT03H-003	—

※オプション以外のアダプタについては、弊社営業へご相談ください。

ハンディ光源 ID-L



◆仕様

項目	仕様			
品名	ハンディ光源 ID-L 1310nm	ハンディ光源 ID-L 1490nm	ハンディ光源 ID-L 1550nm	ハンディ光源 ID-L 1610nm
型番	AT03H31	AT03H49	AT03H55	AT03H61
波長	1310±10nm	1490±10nm	1550±10nm	1610±10nm
適用ファイバ種	SM			
スペクトル幅	1nm以下（ピークから-20dB）			
変調周波数	CW、270Hz、1kHz、2kHz			
出力レベル	標準時：-2.5±2dBm、ブースト時：+7.5±2dBm ※CW時（270Hz/1kHz/2kHz時は約3dB低下）			
安定性	±0.05dB以下（1時間一定温度）※ブースト時を除く			
コネクタ	SCアダプタ標準添付（端面清掃が可能）			
電源	単3型乾電池（アルカリ、マンガン、ニッケル水素）			
動作可能時間	60時間以上（新品アルカリ乾電池使用、常温環境下、ブーストOFF時）			
オートパワーオフ	約10分			
使用温度	0~40℃			
使用湿度	20~90%RH 結露なきこと			
外形寸法	約70W×22.5D×128H mm			
質量	約160g（ストラップ、電池含む）			
構成	本体、乾電池、ストラップ、取扱説明書			

本カタログ製品は、外国為替および外国貿易管理法に定める規制貨物として非該当ですが、国外へ持ち出す場合には同法に基づく手続きが必要となります。 2008年5月

古河電気工業株式会社 <http://www.furukawa.co.jp/jyotsutop/>

情報通信カンパニー

本社	〒100-8322	東京都千代田区丸の内2丁目2番3号(丸の内仲通りビル)	TEL.(03)3286-3434	FAX.(03)3286-3708
関西支社	〒530-0004	大阪市北区堂島浜2丁目1番29号(古河ビル)	TEL.(06)6346-4018	FAX.(06)6346-4128
中部支社	〒461-0005	名古屋市東区東桜1丁目14番25号(テレビアビル)	TEL.(052)972-8140	FAX.(052)972-8154
九州支社	〒812-0011	福岡市博多区博多駅前3丁目2番1号(日本生命博多駅前ビル)	TEL.(092)483-5533	FAX.(092)483-5550
中国支社	〒730-0031	広島市中区紙屋町2丁目2番2号(紙屋町ビル)	TEL.(082)246-8521	FAX.(082)246-1321
東北支社	〒980-0811	仙台市青葉区一番町2丁目1番2号(NOF仙台青葉通りビル)	TEL.(022)225-4221	FAX.(022)267-2726
北海道支社	〒060-0061	札幌市中央区南一条西2丁目5番地(南一条Kビル)	TEL.(011)251-7163	FAX.(011)231-2927

古河エレコム株式会社 <http://www.f-elecom.com/>

本社	〒101-0047	東京都千代田区内神田2丁目16番8号(古河電工神田ビル)	TEL.(03)5297-8623	FAX.(03)5297-8605
関西支社	〒530-0004	大阪市北区堂島浜2丁目1番29号(古河ビル)	TEL.(06)6346-4173	FAX.(06)6346-4195
中部支社	〒460-0005	名古屋市中区東桜2丁目22番18号(日興ビル)	TEL.(052)931-8332	FAX.(052)931-1339
九州支社	〒812-0011	福岡市博多区博多駅前3丁目2番1号(日本生命博多駅前ビル)	TEL.(092)483-5561	FAX.(092)483-5559
中国支店	〒730-0031	広島市中区紙屋町2丁目2番2号(紙屋町ビル)	TEL.(082)246-0881	FAX.(082)246-8689
東北支店	〒980-0811	仙台市青葉区一番町2丁目1番2号(NOF仙台青葉通りビル)	TEL.(022)267-0771	FAX.(022)268-7375
北海道支店	〒060-0061	札幌市中央区南一条西2丁目5番地(南一条Kビル)	TEL.(011)251-5991	FAX.(011)231-2927

●お問い合わせは