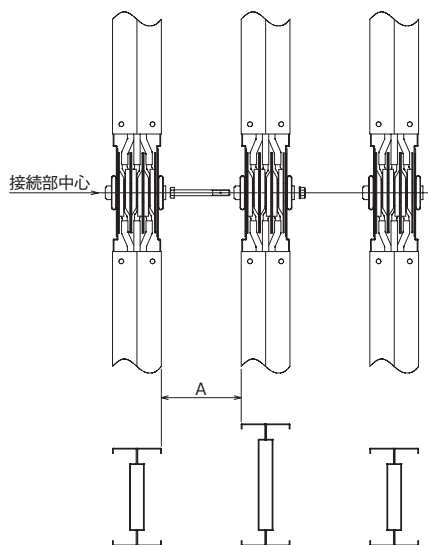


並列布設の最小間隔

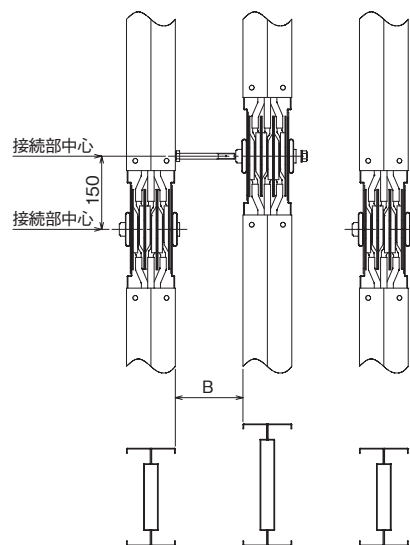
縦吊りの場合

屋内型

●接続部のずれが 0 ~ 150mm 未満の場合



●接続部が 150mm 以上ずれている場合

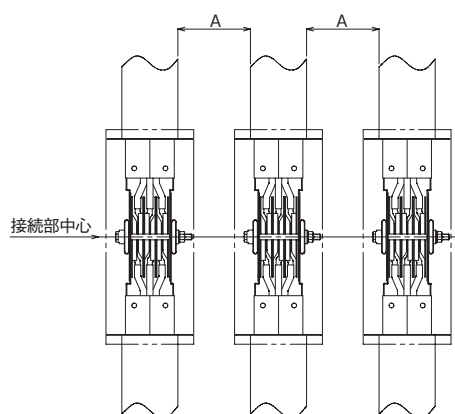


型式	A 寸法 (mm)	
	3φ3W/1φ3W	3φ4W
H-P3	120	155
H-P2	145	170

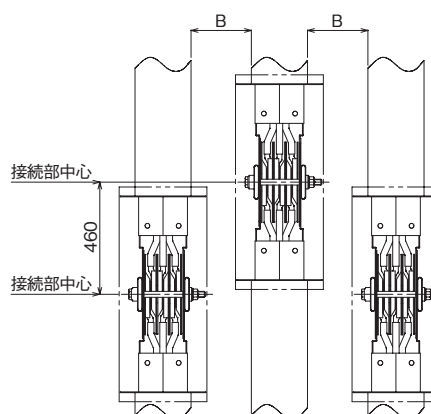
型式	B 寸法 (mm)	
	3φ3W/1φ3W	3φ4W
H-P3	85	110
H-P2	100	120

屋外型

●接続部のずれが 0 ~ 460mm 未満の場合



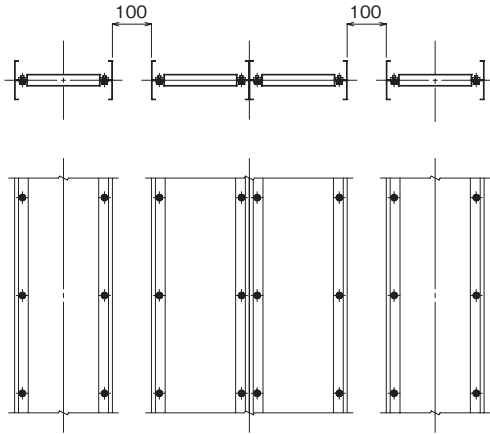
●接続部が 460mm 以上ずれている場合



型式	A 寸法 (mm)	
	3φ3W/1φ3W	3φ4W
H-P3	165	165
H-P2	165	165

型式	B 寸法 (mm)	
	3φ3W/1φ3W	3φ4W
H-P3	140	140
H-P2	140	140

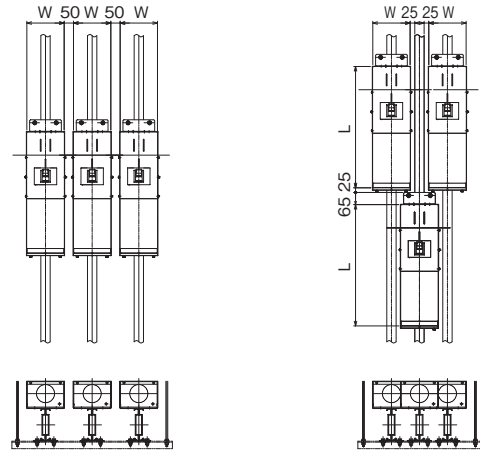
横吊りの場合 (屋内、外)



分岐用器具が付く場合

分岐用器具が平行の場合

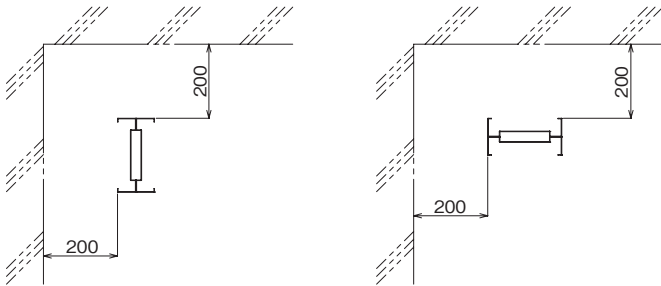
分岐用器具が段違いの場合



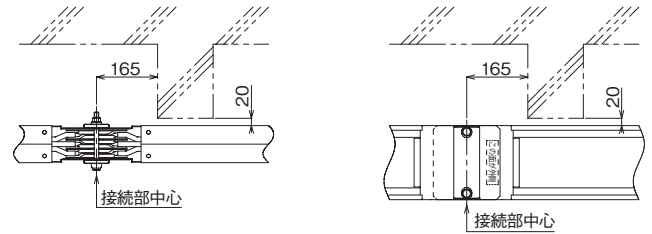
注) W寸法、L寸法は、P.19をご参照ください。

天井、壁、床などとの最小間隔と接続部の逃げ

A. 天井、壁の場合

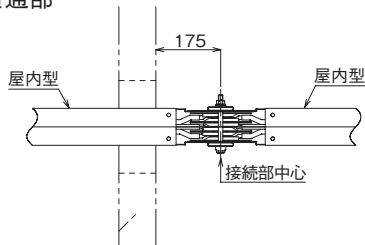


B. 梁の場合

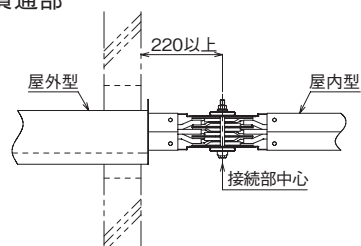


C. 壁貫通の場合

屋内壁貫通部



屋内外壁貫通部



D. 床貫通の場合

スプリングハンガー

垂直固定金具

