

配電盤設計者の方必見！

電線のお悩み解決BOOK

作業のたびに
セパレータ取りが、
結構大変
なんだよね…。

トータルコストを
下げたい！



品種が多すぎて、
注文も管理も
面倒…。

壁や設備に
沿って、きれいに
配線したい！

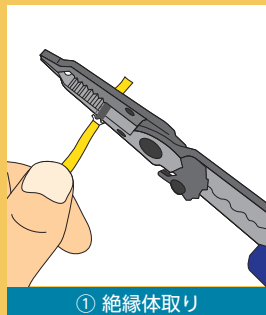


こんなお困りごと、ありませんか？

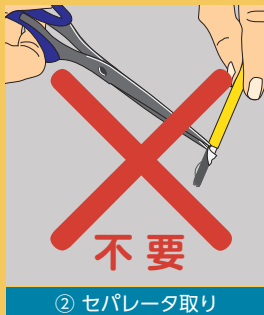
FEICの電線が解決します！

課題
1

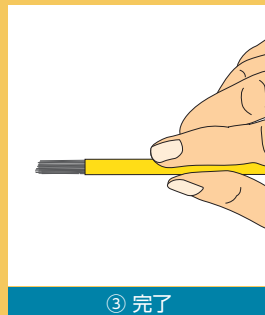
作業のたびに
セパレータ取りが、
結構大変
なんだよね…。



① 絶縁体取り



② セパレータ取り



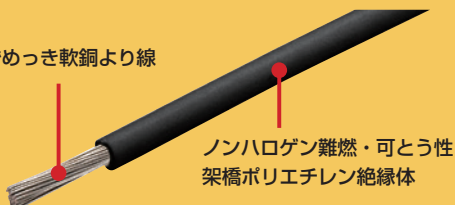
③ 完了

セパレータの除去工程が不要で、作業効率を大幅改善!!

従来品はセパレータの取り外しを行うため、2工程必要でした。

新しい「EM-LMFC」はセパレータがないため、取り除く工程を省けます。

すずめっき軟銅より線



ノンハロゲン難燃・可とう性
架橋ポリエチレン絶縁体

EM-LMFC

- ・セパレータなしで工数削減
- ・全サイズ対応

課題
2

1つの製品で、各電線仕様をカバー!!

高スペックのため、この1本で各仕様を網羅！



Before

EM-LMFC



After

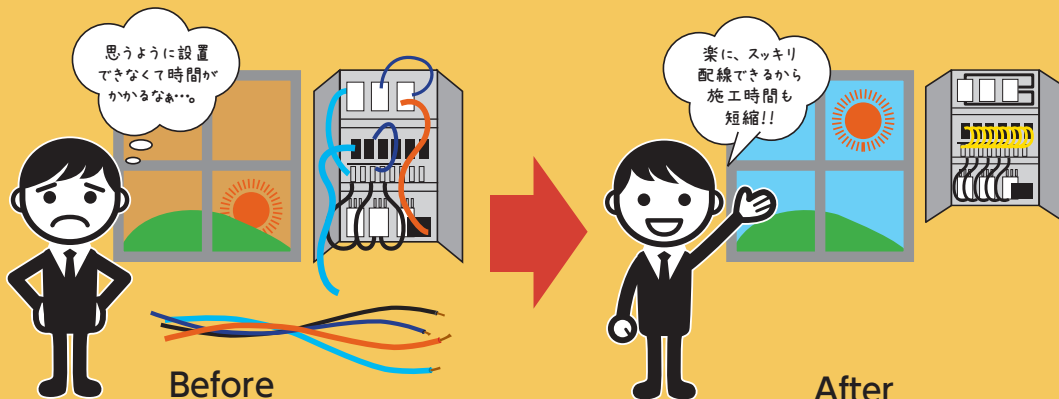
電線の品種が
多すぎて、注文も
管理も面倒…。

- ・一括での採用実績多数!!
- ・注文も管理も1種類だから簡単！
- ・各種規格などに関する対応、適合性判断資料も充実

トータルコストを
下げたい!

作業の負荷、ミスを大幅軽減して トータルコストダウン!!

用途に合わせ、さまざまな強度のケーブルをラインナップ。配線を思うように、しかも簡単にセットできるため、ミスや負荷も軽減でき、トータルコストダウンが可能になります!



- ・セパレータの除去作業がなくなり、作業時間短縮
- ・耐熱性に優れているため、従来品に比べ許容電流が大きく、サイズダウン可能
- ・効率的な配線で、盤の軽量化や小型化がはかれる

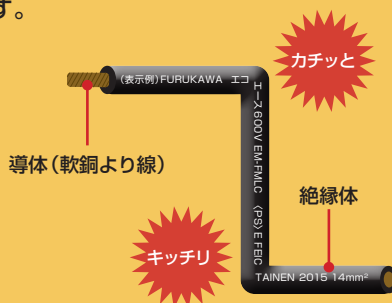
まるで自在曲線定規。キッチリ配線できます。

固すぎず、柔らかすぎない丁度良いかたさで、JIS電線より高い性能を持っています。直角に曲げて配線することも可能なので、見た目もスッキリと美しく配線することができます。

壁や設備に
沿って、きれいに
配線したい!

EM-FHIC

- ・基本性能はEM-LMFCと同等
- ・公共建築工事標準仕様書に掲載されているEM-ICに適合



施工の美しさやコストパフォーマンス、
取り扱いのし易さで、お客様から選ばれています!
お困りの配電盤設計者様をご紹介します!

即日
出荷

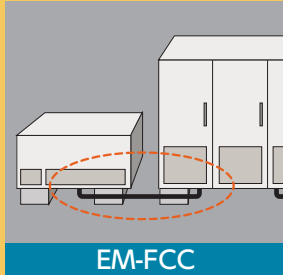
課題
5

部品購入先を減らしたい…。

窓口1つでラインナップ充実!!

電線だけではなく、工事施工時に使うケーブルや防水ジェル、絶縁テープなど周辺で必要な製品も取り揃えています。

製品によって
いろんな販売元に
注文するのが
めんどう…



EM-FCC

- ・人力で曲がり、狭小エリアの取り回しに最適
- ・トータルコスト削減



パワージェル

- ・解体可能な防水ジェル
- ・高電圧でも利用可能
- ・即硬化



エフタッチテープ

- ・解体簡単
- ・絶縁
- ・防水

古河産業株式会社 <http://www.furusan.co.jp/>

本社インフラ本部 インフラ事業部 産業・システム課	〒105-8630 東京都港区新橋4丁目21番3号 新橋東急ビル14F	TEL (03) 5405-7524 FAX (03) 5405-7579
関西支社 第二営業部 第四課	〒530-0004 大阪府大阪市北区堂島浜2丁目1番29号 古河大阪ビル4F	TEL (06) 6346-2956 FAX (06) 6346-2959
中部支社 第二課	〒461-0005 愛知県名古屋市中区東桜1丁目14番25号 テレピアビル8F	TEL (052) 972-6179 FAX (052) 972-6183
中四国支店	〒730-0037 広島県広島市中区中町8番18号 広島クリスタルプラザ9F	TEL (082) 246-8531 FAX (082) 249-7950
九州支店	〒812-0011 福岡県福岡市博多区博多駅前3丁目2番1号 日本生命博多駅前ビル3F	TEL (092) 483-5615 FAX (092) 483-5610

古河電工産業電線株式会社 <http://www.feic.co.jp/>

本社営業 産業システムグループ	〒105-8630 東京都港区新橋4丁目21番3号 新橋東急ビル14F 古河産業(株)内	TEL (03) 5405-3621 FAX (03) 5405-7579
関西営業グループ	〒530-0004 大阪府大阪市北区堂島浜2丁目1番29号 古河大阪ビル4F 古河産業(株)内	TEL (06) 6346-2956 FAX (06) 6346-2959
中部営業グループ	〒461-0005 愛知県名古屋市中区東桜1丁目14番25号 テレピアビル8F 古河産業(株)内	TEL (052) 972-8990 FAX (052) 972-6183
九州営業グループ	〒812-0011 福岡県福岡市博多区博多駅前3丁目2番1号 日本生命博多駅前ビル3F 古河産業(株)内	TEL (092) 483-5615 FAX (092) 483-5610
本 社	〒116-0014 東京都荒川区東日暮里6丁目48番10号	TEL (03) 3803-1151 FAX (03) 3801-0581