

直流 1500V PV-CQ

用途

- 太陽電池モジュール用ケーブル
- 太陽電池モジュールと接続箱間の延長ケーブル
- 接続箱とパワーコンディショナー間の配線ケーブル

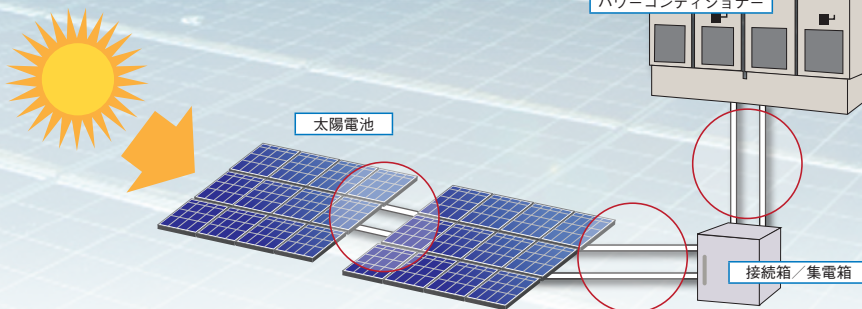
適用規格

- 電気設備技術基準解釈 第46条 (2013年10月改正に対応)

架橋ポリエチレン絶縁・架橋ポリオレフィンシース

特長

- 直流 1500V を上限としたメガソーラー発電システムに使用可能
- 難燃性、耐候性に優れた架橋シース
- 耐熱性、耐寒性を兼備
- ハロゲンフリー、RoHS 指令対応
- 端末コネクタ加工対応



構造表 PV-CQ

線心数	導体			絶縁体厚さ(※1) mm	シース厚さ(※2) mm	仕上外径約 mm	概算質量 kg/km	電気特性			
	公称断面積 mm ²	構成または形状本/mm	外径 mm					最大導体抵抗(20℃) Ω/km	試験電圧(AC) V・5分	最小絶縁抵抗 MΩ・km	許容電流(※3) A
1	2	7/0.6	1.8	0.7	1.1	5.8	48	9.24	6500	1000	33
	3.5	7/0.8	2.4	0.7	1.1	6.4	70	5.20	6500	1000	46
	4	7/0.85	2.55	0.7	1.1	6.6	75	4.61	6500	1000	50
	5.5	7/1.0	3.0	0.7	1.2	7.3	90	3.33	6500	1000	60
	8	7/1.2	3.6	0.7	1.2	7.9	120	2.31	6500	1000	76
	14	円形圧縮	4.4	0.7	1.2	8.4	175	1.31	6500	1000	105
	22	円形圧縮	5.5	0.9	1.3	10.0	265	0.832	6500	1000	140
	38	円形圧縮	7.3	0.9	1.3	12.0	420	0.481	6500	1000	200
60	円形圧縮	9.3	1.0	1.4	14.5	645	0.305	6500	1000	270	

構造表 PV-CQD

線心数	導体			絶縁体厚さ(※1) mm	シース厚さ(※2) mm	線心外径約 mm	より合わせ外径約 mm	概算質量 kg/km	電気特性			
	公称断面積 mm ²	形状	外径 mm						最大導体抵抗(20℃) Ω/km	試験電圧(AC) V・5分	最小絶縁抵抗 MΩ・km	許容電流(※3) A
2	14	円形圧縮	4.4	0.7	1.2	8.4	17.0	350	1.34	6500	1000	91
	22	円形圧縮	5.5	0.9	1.3	10.0	21	530	0.849	6500	1000	120
	38	円形圧縮	7.3	0.9	1.3	12.0	24	850	0.491	6500	1000	165
	60	円形圧縮	9.3	1.0	1.4	14.5	29	1300	0.311	6500	1000	225

※1 絶縁体厚さ：「平均厚」=表の厚さ以上、「最小厚」=表の厚さの(90% - 0.1mm)以上
 ※2 シース厚さ：「平均厚」=表の厚さ以上、「最小厚」=表の厚さの(85% - 0.1mm)以上
 ※3 気中1条布設 周囲温度40℃

 **古河産業株式会社** <http://www.furusan.co.jp/>

本社 インフラ本部 インフラ事業部 産業・システム課 〒105-8630 東京都港区新橋4-21-3 新橋東急ビル14F TEL. (03)5405-7524 FAX. (03)5405-7579
 関西支社 第二営業部 第四課 〒530-0004 大阪府大阪市北区堂島浜2-1-29 古河大阪ビル4F TEL. (06)6346-2956 FAX. (06)6346-1669
 中部支社 第二課 〒461-0005 愛知県名古屋市中区東桜1-14-25 テレビアビル8F TEL. (052)972-6181 FAX. (052)972-6183
 九州支店 〒812-0011 福岡県福岡市博多区博多駅前3-2-1 日本生命博多駅前ビル3F TEL. (092)483-5615 FAX. (092)483-5610

 **古河電工産業電線株式会社** <http://www.feic.co.jp/>

本社 営業 産業・システムグループ 〒105-8630 東京都港区新橋4-21-3 新橋東急ビル14F 古河産業(株)内 TEL. (03)5405-3621 FAX. (03)5405-7579
 関西営業グループ 〒530-0004 大阪府大阪市北区堂島浜2-1-29 古河大阪ビル4F 古河産業(株)内 TEL. (06)6346-2956 FAX. (06)6346-2959
 中部営業グループ 〒461-0005 愛知県名古屋市中区東桜1-14-25 テレビアビル8F 古河産業(株)内 TEL. (052)972-6179 FAX. (052)972-6183
 九州営業グループ 〒812-0011 福岡県福岡市博多区博多駅前3-2-1 日本生命博多駅前ビル3F 古河産業(株)内 TEL. (092)483-5637 FAX. (092)483-5610
 本社 〒116-0014 東京都荒川区東日暮里6-48-10 TEL. (03)3803-1151 FAX. (03)3801-0581