

光ファイバストリッパ S211B (単心線用)



- φ0.25mm心線、φ0.9mm心線の被覆除去に対応
- 光コードの外被除去に対応 (φ2mm、φ3mm)

仕様

項目	特性
適用光ファイバ	SM、MM、DSF、NZDなど
光ファイバ心線数	単心線
光ファイバ外径	125μm
光ファイバ被覆外径	0.25、0.90mm
光コード外被外径	2.0、3.0mm
寸法	150W×90D×12H mm
質量	100g

標準構成部品

品名	品番	数量	備考
本体	S211B	1個	

高強度対応ホットストリッパ S218H (単心線用)



- 高強度被覆除去が可能
- φ0.25単心線に対応 (S218H-250)
- φ0.90単心線に対応 (S218H-900)

専用刃の搭載しており、高強度被覆除去が可能なストリッパです。セット台 (オプション) の装着により卓上型としても使用可能です。

仕様

項目	特性
適用光ファイバ	SM、MM、DSF、NZD
光ファイバ心線数	光ファイバ単心線
光ファイバ外径	125μm
光ファイバ被覆外径	0.25mm (S218H-250) 0.90mm (S218H-900)
入力電圧	DC11~14V
駆動時間	約10時間; Normalモード
充電時間	約3.0時間; 電源OFF状態にて
使用環境条件	周囲温度: 0~+40℃ 周囲湿度: 95%以下; ただし、結露なきこと
寸法	129W×48D×41H mm
質量	270g (バッテリー含む)
高強度被覆除去	引張破断強度33.8N以上* (1N=0.102kgf)

*) 当社標準ファイバでの試験による。

標準セット構成部品

品名	品番	数量
本体 ^{*)}	218H-250またはS218-900	1台
バッテリー	S944C	1台
ACアダプタ	S952	1台
スぺーサ	S218X-22	1個
清掃ブラシ ^{*)}	—	1式
六角レンチ ^{*)}	—	1式
+ドライバ ^{*)}	—	1本
取扱説明書	—	1部

*) 単品での販売は行いません。

オプション

品名	品番	数量
単心用アダプタ	S218X-03	1式
セット台	S218X-23	1台
φ0.25心線用刃ユニット	S218H-41	1式
φ0.9心線用刃ユニット	S218H-43	1式

光ファイバホットストリッパ S218R-Plus (テープ心線・単心線用)

NEW



仕様

項目	特性
適用光ファイバ	石英系ガラス光ファイバ
適用クラッド径	0.125mm
適用光ファイバ心線数	単心～12心
適用被覆径(単心)	0.20～0.40mm
適用光ファイバテープ厚	0.20～0.40mm
加熱温度	80～140℃(4段階で設定可能)
駆動時間	約10時間: Normalモード
充電時間	約3時間: 電源OFF状態にて
電源	AC入力: 100～240V: ACアダプタ(S952) 使用 DC入力: 11～14V
寸法	125W×48D×41Hmm(突起部含まず)
質量	約260g(バッテリー含む)
使用環境条件	周囲温度: 0～40℃ 周囲湿度: 95%以下(結露なきこと)

- 間欠接着型テープ心線の被覆除去性を向上
- 被覆除去時の加熱温度を最大140℃に設定可能
- 被覆径0.25mmに加え、被覆径0.20mmの光ファイバ心線にも対応

標準セット構成品

品名	品番	数量
本体*	S218R-Plus-01	1台
バッテリー	S944C	1個
ACアダプタ	S952	1個
本体袋*	S218X-04	1個
六角レンチ*	S218X-07	1本
+ドライバ*	S218X-20	1本
清掃用ブラシ	VGC-01	1本
取扱説明書	FTS-B552	1部

*) 単品での販売は行いません。

オプション

品名	品番	数量
単心用アダプタ	S218X-03	1式
替刃	S218X-88	1組
スぺーサ*	S218X-22	1個
セット台	S218X-23	1台

*) 被覆除去長さを調整時に使用

光ファイバホットストリッパ S218R-Plus-500 (テープ心線・単心線用)

NEW



仕様

項目	特性
適用光ファイバ	石英系ガラス光ファイバ
適用クラッド径	0.125mm
適用光ファイバ心線数	単心～12心
適用被覆径(単心)	0.20～0.50mm
適用光ファイバテープ厚	0.20～0.40mm
加熱温度	80～140℃(4段階で設定可能)
駆動時間	約10時間: Normalモード
充電時間	約3時間: 電源OFF状態にて
電源	AC入力: 100～240V: ACアダプタ(S952) 使用 DC入力: 11～14V
寸法	125W×48D×41Hmm(突起部含まず)
質量	約260g(バッテリー含む)
使用環境条件	周囲温度: 0～40℃ 周囲湿度: 95%以下(結露なきこと)

- 間欠接着型テープ心線の被覆除去性を向上
- 被覆除去時の加熱温度を最大140℃に設定可能
- 0.5心線用に刃間隔切替も可能
- 被覆径0.25mmに加え、被覆径0.20mmの光ファイバ心線にも対応

標準セット構成品

品名	品番	数量
本体*	S218R-Plus-02	1台
バッテリー	S944C	1個
ACアダプタ	S952	1個
本体袋*	S218X-04	1個
六角レンチ*	S218X-07	1本
+ドライバ*	S218X-20	1本
清掃用ブラシ	VGC-01	1本
取扱説明書	FTS-B552	1部

*) 単品での販売は行いません。

オプション

品名	品番	数量
単心用アダプタ	S218X-03	1式
替刃	S218X-88	1組
スぺーサ*	S218X-22	1個
セット台	S218X-23	1台

*) 被覆除去長さを調整時に使用

光ファイバカッター

光ファイバカッター S326A/S326S80



- 切断工程の一連動作が、ボタン1つで行えるワンアクション
- エルゴノミック（人間工学）デザイン
- 安定した切断品質
- 大容量ファイバ屑箱採用

仕様

項目	S326A	S326S80
適応光ファイバ	SM、MM、DSF、NZDなど	
光ファイバ心線数	光ファイバ単心線 光ファイバテープ心線（2心～12心）	光ファイバ単心線
光ファイバ外径	125μm	80μm
光ファイバ被覆外径	光ファイバ単心線：0.25～0.90mm 光ファイバテープ心線： 0.30～0.40mm×0.25ピッチ	光ファイバ単心線： 0.16～0.18mm
光ファイバ切断長	光ファイバ単心線任意切断：5～20mm （単心ファイバアダプタ使用） 光ファイバテープ心線：10mm （光ファイバホルダ使用）	光ファイバ単心線任意切断： 5～10mm （単心ファイバアダプタ使用）
切断可能心線数 ^{※1}	48,000心（切断刃1か所あたり2,000心）	
寸法	96W × 79D × 56H mm	
質量	250g	

※1）切断可能心線数は、使用状況や周囲環境により異なります。

標準セット構成

品名	品番	S326A	S326S80
本体	S326A-02 S326S80-02	1台 —	— 1台
単心ファイバアダプタ	S326X-18	1個	1個
標準屑箱 ^{※1}	S326X-12	2個	2個
大型屑箱	S326X-13	1個	1個
セミハードケース	S326X-14	1個	1個
六角レンチ	S326X-16	1本	1本
取扱説明書	FTS-B444	1部	1部

※1）1個は本体に装着、1個は予備。

操作 1

ファイバホルダを載せて蓋を閉じる



操作 2

レバーを押して切断する（ファイバ屑は自動回収される）



操作 3

蓋を開けてファイバホルダを取り出す



光ファイバ融着接続キット

光ファイバ融着接続キット S42□シリーズ



- 光ファイバ融着接続に必要な工具、消耗備品および簡易保守に必要な工具などをキット化
- 本キットと別売の融着接続機、補強熱スリーブにより融着接続作業が可能
- 融着接続に必要な工具、部材がパッケージされているため、管理や可搬性に優れ作業効率が向上

光ファイバ融着接続に必要な工具、備品、および融着接続機の簡単な保守に必要な工具を組み合わせ収納ケースに収めた便利なキットです。

ラインナップ

品番	用途
S423	高精度単心光ファイバ融着接続キット
S424	多心/単心光ファイバ融着接続キット

標準セット構成

品名	数量	品番	
		S423	S424
S211B光ファイバストリッパ	1	○	○
収納箱 ^{※1}	1	○	○
ハンドラップ	1	○	○
ベンコット（脱脂綿）	1	○	○
綿棒 ^{※2}	1	○	○
ブローブラシ ^{※2}	1	○	○
工具セット ^{※2}	1	○	○
ゴム砥石 ^{※2}	2	○	○
S326A光ファイバカッター	1	○	○
S218R-Plus光ファイバホットストリッパ	1	—	○

*1）原則として収納箱単体での販売は行いません。

*2）単品での販売は行いません。

光ファイバホルダ S71□シリーズ

光ファイバホルダ S712シリーズ

NJ001、S124M、S153A、S179A及びS178LDF融着接続機で使用する光ファイバホルダです。

■ラインナップ

品番	数量	適用ファイバ	使用機種
S712S-160	1組	0.16mm被覆径単心線用	S153A、S179A、S178LDF
S712S-250	1組	0.25mm被覆径単心線用	S153A、S179A
S712S-500	1組	0.50mm被覆径単心線用	S124M 融着接続機シリーズ
S712S-900	1組	0.90mm被覆径単心線用	NJ001 融着接続機シリーズ
S712A-002	1組	2心光ファイバテープ心線用	S124M 融着接続機シリーズ NJ001M4 融着接続機
S712A-04e	1組	4心光ファイバテープ心線用	
S712A-08e	1組	8心光ファイバテープ心線用	
S712R-500	1組	0.50mm単心線4心一括用	
S712S-1SM-D	1組	単心インドアケーブル用 単心ドロップケーブル用	
S712A-2SM-D	1組	2心インドアケーブル用 2心ドロップケーブル用	



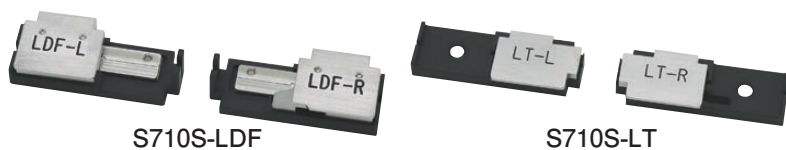
光ファイバホルダ S710シリーズ

S183PMII、S184PM-SLDFで使用する光ファイバホルダです。

■ラインナップ

品番	数量	適用ファイバ
S710S-080	1組	φ0.16mm被覆径単心線用
S710S-250	1組	φ0.25mm被覆径単心線用
S710S-400	1組	φ0.40mm被覆径単心線用
S710S-900	1組	φ0.90mm被覆径単心線用
S710S-XXX	1組	専用被覆径単心線用 (特注対応) [*]
S710S-LDF	1組	大口径光ファイバ単心線用
S710S-LT	1組	ルースチューブ単心線用

^{*} ご指定の被覆径専用の光ファイバホルダを作製いたします。



光ファイバホルダ S713シリーズ

S185シリーズで使用する光ファイバホルダです。

■ラインナップ

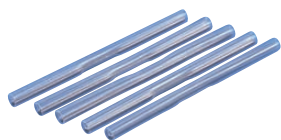
品番	数量	適用ファイバ
S713S-160	1組	φ0.16mm被覆径単心線用
S713S-250	1組	φ0.25mm被覆径単心線用
S713S-400	1組	φ0.40mm被覆径単心線用
S713S-650	1組	φ0.65mm被覆径単心線用
S713S-900	1組	φ0.90mm被覆径単心線用
S713S-1300	1組	φ1.30mm被覆径単心線用
S713S-XXX	1組	専用被覆径単心線用 (特注対応) [*]

^{*} ご指定の被覆径専用の光ファイバホルダを作製いたします。

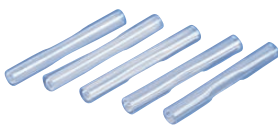


補強熱スリーブ

補強熱スリーブ S92□シリーズ



S921



S924

- 補強熱スリーブは、光ファイバ心線の融着接続部の補強に用います。
- 融着接続された箇所のガラスの曲げ強度を補強します。

■ラインナップ

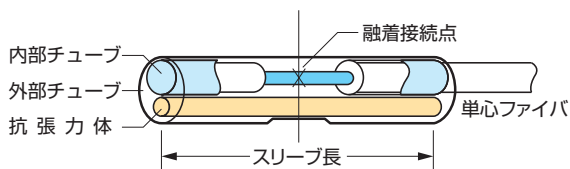
品番	適用心線数	推奨切断長	長さ	抗張力体
S921	単心ファイバ専用 (φ0.25~0.90mm)	16mm	60mm	ステンレス
S922	単心ファイバ専用 (φ0.25~0.90mm)	10mm	40mm	ステンレス
S924	単心ファイバ~8心テープ心線	10mm	40mm	ガラス (透明)
S927A	単心ファイバ~8心テープ心線	10mm	40mm	セラミックス (黒色)
S927B	単心ファイバ~12心テープ心線	10mm	40mm	セラミックス (黒色)
S928A-20	単心ファイバ専用 (φ0.25~0.40mm)	5mm	20mm	ステンレス
S928A-25	単心ファイバ専用 (φ0.25~0.40mm)	7mm	25mm	ステンレス
S928A-35	単心ファイバ専用 (φ0.25~0.40mm)	10mm	35mm	ステンレス

■標準構成

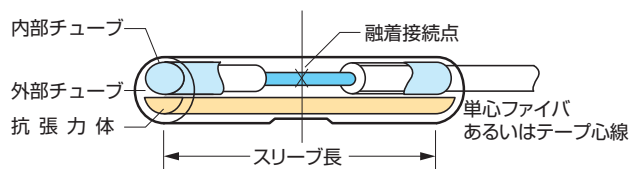
品番	数量
S921	25本/1袋
S922	25本/1袋
S924	25本/1袋
S927A	25本/1袋
S927B	25本/1袋
S928A-20	100本/1袋
S928A-25	100本/1袋
S928A-35	100本/1袋

■補強熱スリーブの構造

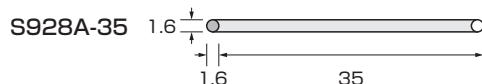
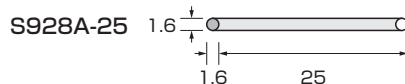
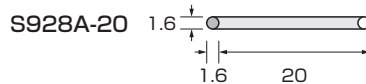
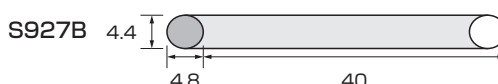
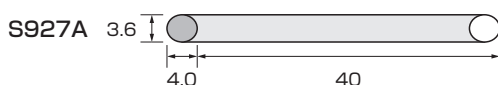
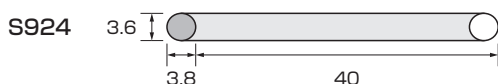
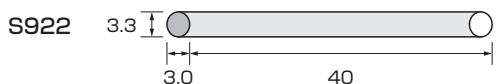
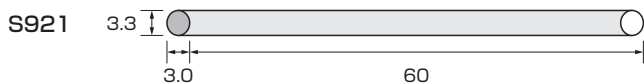
単心ファイバ用補強熱スリーブ(S921、S922、S928)



テープ心線用補強熱スリーブ(S924、S927)



■補強熱スリーブの収縮後寸法



[単位: mm]

※収縮後寸法は参考値です。
ご使用の光ファイバ心線により異なる場合があります。
収縮後寸法を保証するものではありません。

補強熱スリーブ S921DC



■ドロップケーブル融着接続専用の補強熱スリーブです。

■仕様

項目	特性
適用	ドロップケーブル、インドケーブル、細径インドケーブル
推奨切断長	10mm
長さ	60mm
抗張力体	ステンレス
数量	25本/1袋

小型大口径光ファイバ融着接続機 S178LDF



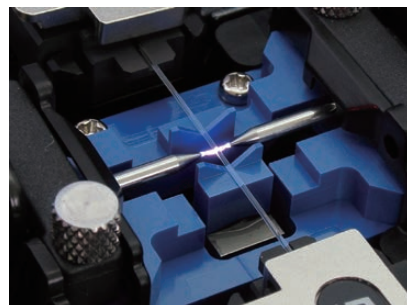
■頑丈でコンパクトなデザイン

■クラッド径450μmまでの大口径ファイバに対応

■手に持って操作可能

■内蔵バッテリーにより駆動可能

S178LDF融着接続機はバッテリーで駆動する携帯性と耐環境特性を備えた新しいスタイルの大口径光ファイバ用融着接続機です。頑丈でコンパクトなデザインはあらゆる場所での作業を実現します。高速接続・高速加熱補強と簡単な操作で効率の良い作業が可能です。



■仕様

項目	特性
適用光ファイバ*1)	LDF、SM、MM
光ファイバ外径	125～450μm
光ファイバ被覆外径	150～2000μm
光ファイバ切断長	10mm
平均接続損失*2)	SM：0.02dB、MM：0.01dB（125μmクラッド径ファイバ）
標準融着接続時間	9秒（125μmクラッド径SMファイバ接続時）
標準補強加熱時間	31秒（S922：40mmスリーブ、S921：60mmスリーブ）
融着プログラム数	最大150
加熱プログラム数	最大18
熱補強スリーブ	20、40、60mmに対応
融着データメモリ	最大2000
寸法	159W×231D×130H mm（衝撃緩衝材含む）
重量	1.9kg（バッテリーを含まない）
モニタ	3.5インチLCDモニタ
データ通信ポート	USB ver.2.0
バッテリー連続使用回数*3)	60回（融着接続＋加熱補強）
使用環境条件	-10～+50℃（結露なきこと）
保管環境条件	-40～+60℃（結露なきこと）
電源	AC入力100～240V（50/60Hz）、DC入力11～17V

*1) ITU-T規格に準じた光ファイバに対応します。

*2) 融着接続機の特性を示す目的で、良好な環境の条件にて接続したときの数値であり、接続損失を保証するものではありません。

*3) 100%充電した新品のバッテリーを使い、室温環境（約20℃）で125μmクラッド径の光ファイバ心線を約100秒に1回のペースで連続して融着接続と加熱補強を行える回数。バッテリーの状態や使用環境によって使用できる回数は異なります。

■標準セット構成品

品名	品番	数量
S178LDF融着接続機本体	S178-L-A-0001	1台
ハードタイプ収納ケース	HCC-01	1個
内蔵バッテリー	S943D	1個
予備電極棒	S969	1組
ACアダプタ	S976B	1個
AC電源コード	—	1個
補強部設置台	CTX-01	1個
電極棒研磨用ゴム砥石	D5111	1個
V溝清掃ブラシ	VGC-01	1個
取扱説明書	FTS-B431	1冊
0.25mm被覆径単心線用 光ファイバホルダ	S712S-250	1組
0.90mm被覆径単心線用 光ファイバホルダ	S712S-900	1組

■オプション

品名	品番	数量
ソフトタイプ収納ケース	SCC-01	1個
傾斜スタンド	AGS-01	1個
充電器	S958C	1個
USBケーブル	USB-01	1個
0.50mm被覆径単心線用 光ファイバホルダ*4)	S712S-500	1組

*4) ご指定の被覆径専用のファイバホルダも作製致します。

ハイエンド光ファイバ融着接続機 S183PMII ver.2 (異径、定偏波、高強度、大口径光ファイバ接続用)



■あらゆる接続ニーズに対応

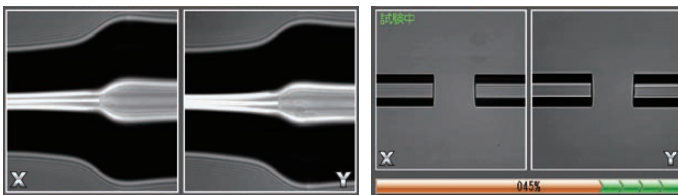
(異径、定偏波、高強度、大口径光ファイバ接続)

■クラッド径500μmまで接続可能

■PANDAファイバの回転調整最適化機能搭載

■簡単操作で手動融着が可能

■光ファイバの被覆外径やクラッド径が変わっても自動調整



光コンポーネントや光部品の研究・開発および製造ラインで要求される全てのニーズをフィードバックした高機能、高性能・ハイエンドの融着接続機です。定偏波光ファイバやエルビウム添加ファイバ、ハイデルタファイバの接続はもちろん、細径クラッド(80μm)や500μmといった太径クラッドなどの異径の光ファイバ接続も可能です(汎用のクラッド径は125μm)。さらに高強度接続用工具(専用のファイバ切断器、皮剥き器、洗浄器)とあわせて使用することで、高強度接続(平均25N)も行えます。

■仕様

項目	特性
適応光ファイバ ^{*1)}	SM、MM、DSF、NZD、EDF、PMF、LDF、HighΔ、PHOTONIC CRYSTAL
光ファイバ外径	80～500μm
光ファイバ被覆外径	160～2000μm
光ファイバ切断長	3～5mm(被覆クランプ)、9～11mm(ガラスクランプ)
スリーブ長	±1.9mm
平均接続損失(同種接続) ^{*2)}	SM: 0.02dB、MM: 0.01dB、DSF: 0.04dB、PMF: 0.05dB
消光比(クロストーク)(同種接続) ^{*2)}	-40dB(0.6度)(PANDAファイバ接続時) -32dB(1.4度)(BOW-TIEファイバ接続時)
消光比(クロストーク)(異種接続) ^{*2)}	-30dB(1.8度)(PANDA/BOW-TIEファイバ接続時)
反射減衰量	>60dB
標準融着接続時間 ^{*3)}	15秒(SM接続時)、35秒(PMF接続時、ガラスクランプ) 55秒(PMF接続時、被覆クランプ)
標準加熱補強時間	51秒(S921: 60mmスリーブ) 40秒(S922: 40mmスリーブ)
手動モード	ギャップセット、手動調心(X、Y、θ)、各種補助機能
オートモード	SM・MM・DSF自動認識機能、異種ファイバ接続機能 PANDAファイバオート機能
融着プログラム数	72(工場出荷設定)、150(総プログラム)
加熱プログラム数	10(工場出荷設定)、12(総プログラム)
補強熱スリーブ	20、40、60mmに対応
光ファイバ像表示倍率	215倍、ズーム430倍
融着データメモリ	最大2000
寸法	350W×197D×154H mm
質量	8.5kg
モニタ	6.5インチLCDモニタ
外部出力(画像)	アナログRGB
データ通信ポート	USB ver.1.1、LAN(10BASE-T)
使用環境条件	0～+40℃(結露なきこと)
保管環境条件	-40～+60℃(結露なきこと)
電源	AC 100～240V(50/60Hz、ACアダプタ使用時)

*1) ITU-T規格に準じた光ファイバに対応します。定偏波ファイバや特殊ファイバについては、ファイバによって接続条件の最適化を必要とする場合があります。

*2) 融着接続機の特性を示す目的で、良好な環境の条件において接続したときの数値であり、接続損失および消光比を保証するものではありません。

*3) 接続を開始してから完了するまでの標準的な時間で、ファイバの種類やセット状態により多少変わります。

■標準セット構成

品名	品番	数量
S183PMII Ver.2 融着接続機本体 ^{*4)}	S183-P2-A-0001	1台
250μm被覆用ホルダ	S710S-250	1組
400μm被覆用ホルダ	S710S-400	1組
900μm被覆用ホルダ	S710S-900	1組
ACアダプタ	S974A	1個
AC電源コード	—	1本
標準ファイバ用電極棒(予備)	S960	1組(2本)
Zロック	S183-X2-A-0010	1組
電極棒研磨用ゴム砥石	D5111	1個
取扱説明書	FTS-331	1冊

*4) S183PMII本体には標準ファイバ用電極棒が搭載されています。

■オプション

品名	品番	数量
160μm被覆用ホルダ	S710S-080	1組
専用被覆径ホルダ(特注対応) ^{*5)}	—	1組
LDF用ホルダ	S710S-LDF	1組
ルースチューブ用ホルダ	S710S-LT	1組
標準ファイバ用電極棒	S960	1組(2本)
LDF用電極棒	S968	1組(2本)
ファイバ搬送治具	S183-X2-A-0002	1個
SmartFuse(ソフトウェア)	SF-01	1個

*5) 100～2000μmの範囲で被覆径をご指定ください。

ご指定の被覆径専用のファイバホルダを作製いたします。

スーパーハイエンド光ファイバ融着接続機 S184PM-SLDF ver.2 (超大口径、異径、高強度、定偏波光ファイバ接続用)



■3本電極棒の放電機構を搭載

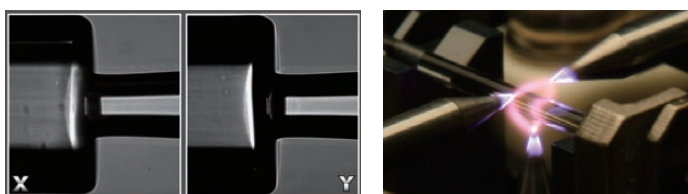
■あらゆる接続ニーズに対応

(超大口径、異径、高強度、定偏波光ファイバ接続)

■クラッド径1200μmまで接続可能

■簡単操作で手動融着が可能

■光ファイバの被覆外径やクラッド径が変わっても自動調整



ハイエンド融着接続機S183PMII ver.2に、世界で初めて3本の電極棒による3相放電機構を搭載することにより、従来の機能をほぼそのままに、1mmを超えるクラッド径の超大口径光ファイバを融着接続することが可能になりました。超大口径ファイバに加えて、クラッド径125μmの標準の各種ファイバや定偏波光ファイバ、高強度接続が可能であり、あらゆるニーズに対応したスーパーハイエンド融着機です。

■仕様

項目	特性
適応光ファイバ ^{*1)}	SM、MM、DSF、NZD、EDF、PMF、LDF、HighΔ、PHOTONIC CRYSTAL
光ファイバ被覆外径	80～1200μm ^{*4)}
光ファイバ切断長	160～2000μm
光ファイバ切断長	5mm(被覆クランプ)、9～11mm(ガラスクランプ)
スリーブ長	±1.9mm
平均接続損失(同種接続) ^{*2)}	SM: 0.03dB
消光比(クロストーク)(同種接続) ^{*2)}	-35dB(1.0度)(PANDAファイバ接続時) -30dB(1.8度)(BOW-TIEファイバ接続時)
消光比(クロストーク)(異種接続) ^{*2)}	-28dB(2.3度)(PANDA/BOW-TIEファイバ接続時)
反射減衰量	>60dB
標準融着接続時間 ^{*3)}	20秒(SM接続時)、45秒(PMF接続時、ガラスクランプ)
標準加熱補強時間	51秒(S921: 60mmスリーブ)、 40秒(S922: 40mmスリーブ)
手動モード	ギャップセット、手動調心(X、Y、θ)、各種補助機能
オートモード	SM・MM・DSF自動認識機能、異種ファイバ接続機能 PANDAファイバオート機能
融着プログラム数	43(工場出荷設定)、150(総プログラム)
加熱プログラム数	10(工場出荷設定)、12(総プログラム)
補強熱スリーブ	20、40、60mmに対応
光ファイバ像表示倍率	215倍、ズーム430倍
融着データメモリ	最大2000
寸法	350W×197D×154H mm
質量	8.8kg
モニタ	6.5インチLCDモニタ
外部出力(画像)	アナログRGB
データ通信ポート	USB ver.1.1、LAN(10BASE-T)
使用環境条件	0～+40℃(結露なきこと)
保管環境条件	-40～+60℃(結露なきこと)
電源	AC 100～240V(50/60Hz、ACアダプタ2個使用時)

*1) ITU-T規格に準じた光ファイバに対応します。定偏波光ファイバや特殊ファイバについては、ファイバによって接続条件の最適化を必要とする場合があります。

*2) 融着接続機の特性を示す目的で、良好な環境の条件において接続したときの数値であり、接続損失および消光比を保証するものではありません。

*3) 接続を開始してから完了するまでの標準的な時間であり、ファイバの種類やセット状態により多少変わります。

*4) PHOTONIC CRYSTALファイバや非円ファイバなどのファイバは、光ファイバ外径の上限値が500μmになる場合があります。

■標準セット構成

品名	品番	数量
S184PM-SLDF Ver.2 融着接続機本体 ^{*5)}	S184-PS-A-0001	1台
250μm被覆用ホルダ	S710S-250	1組
400μm被覆用ホルダ	S710S-400	1組
900μm被覆用ホルダ	S710S-900	1組
LDF用ホルダ	S710S-LDF	1組
ACアダプタ	S974A	1個
ACアダプタ	S975B	1個
AC電源コード	—	2本
標準ファイバ用電極棒セット	S184-X-A-0012	1組(3本)
LDF用電極棒セット(予備)	S184-X-A-0011	1組(3本)
Zロック	S183-X2-A-0010	1組
垂直電極棒交換治具	S184-X-A-0004	1個
電極棒研磨用ゴム砥石	D5111	1個
取扱説明書	FTS-340	1冊

*5) S184PM-SLDF 本体にはLDF用電極棒セットが搭載されています。

■オプション

品名	品番	数量
160μm被覆用ホルダ	S710S-080	1組
専用被覆径ホルダ(特注対応) ^{*6)}	—	1組
LDF用ホルダ	S710S-LDF	1組
ルースチューブ用ホルダ	S710S-LT	1組
標準ファイバ用電極棒セット	S184-X-A-0012	1組(3本)
LDF用電極棒セット	S184-X-A-0011	1組(3本)
ファイバ搬送治具	S183-X2-A-0002	1個
SmartFuse(ソフトウェア)	SF-01	1個

*6) 100～2000μmの範囲で被覆径をご指定ください。
ご指定の被覆径専用のファイバホルダを作製いたします。

高性能光ファイバ融着接続機 S185シリーズ



- 低接続損失
- 小型・軽量
- バッテリー駆動(オプション)
- 新機能「クランプソフトランディング」により、光ファイバへのダメージ低減
- タッチパネルとGUI (Graphical User Interface) により、直観的な操作を実現
- 通信により遠隔操作やデータ伝送が可能

高性能光ファイバ融着接続機「S185シリーズ」は、“製造用途に最適な融着接続機”を製品コンセプトとして、搭載する機能を製造現場に最適でかつ必要十分なものに限定することで、大幅な小型化を実現しました。

新規開発した高精度光ファイバ調心機構を採用し、光ファイバ接続において最も重要とされる低接続損失を実現しています。

「S185シリーズ」は、光部品・光通信機器製造用途の高強度光ファイバ融着接続機「S185HS」、および、偏波保持光ファイバ融着接続機「S185PM」、光ファイバレーザの製造・保守用途の大口径光ファイバ融着接続機「S185LDF」、さらに、大口径偏波保持光ファイバにも対応した「S185PMLDF」があります。

■製品ラインナップ

項目	S185HS	S185PM	S185LDF	S185PMLDF
光ファイバクラッド径	80～150μm		80～500μm	
高強度光ファイバ接続	○	○	○	○
偏波保持光ファイバ接続	—	○	—	○
大口径光ファイバ接続	—	—	○	○
大口径偏波保持光ファイバ接続	—	—	—	○
主な用途	光部品・光通信機器、光ファイバセンサ 医療機器、研究開発		光ファイバレーザ 医療機器、研究開発	

■仕様

項目	S185HS	S185PM	S185LDF	S185LDF
適用光ファイバ ^{*1)}	SM, MM, DS, NZDS, High-Index, EDF, PCF	SM, MM, DS, NZDS, High-Index, EDF, PCF, PMF	SM, MM, DS, NZDS, High-Index, EDF, PCF, LDF	SM, MM, DS, NZDS, High-Index, EDF, PCF, PMF, LDF
光ファイバクラッド径	80～150μm		80～500μm	
光ファイバ被覆径	ファイバホルダで把持可能な径	160～2000μm	160～1300μm	160～1300μm
	被覆クランプ接続可能な径	160～900μm		
光ファイバ切断長	被覆クランプ接続	3～5mm		
	ガラスクランプ接続	8～11mm		
平均接続損失 SM (ITU-T G652)同種接続 ^{*2)}	0.014dB			
平均消光比 PANDA同種接続 ^{*2)}	—	-36.8dB ^{*3)} (回転角度ずれ: 0.6°)	—	-36.8dB ^{*3)} (回転角度ずれ: 0.6°)
反射減衰量	>60dB			
標準融着接続時間 ^{*4)}	SM (TU-T G652) 同種接続	15秒		
	PANDA同種接続	—	40秒	40秒
スクリーニング力	1.96N (+0～+20%)			
適用補強熱スリーブ長	10～60mm			
標準加熱補強時間	35秒 (S922: 40mmスリーブ)			
融着プログラム数	最大200			
加熱プログラム数	最大100			
融着履歴データメモリ	最大1000 (融着前後の画像データ含む)			
光ファイバ像表示倍率 (クラッド径125μm)	104倍、278倍、556倍			
本体寸法	210W×180D×150H mm			
本体重量 (バッテリー含まず)	4.5kg	4.75kg	4.5kg	4.75kg
モニター	4.3インチワイドLCDモニター タッチパネル付き			
データ通信ポート	USB ver.2.0 typeA: 1ポート、USB ver.2.0 miniB: 1ポート			
バッテリー連続使用回数 ^{*5)}	60回 (融着接続+加熱補強)			
使用環境条件	温度: 0～40° (結露なきこと)、湿度: 0～90%、高度: 0～2000m			
保管環境条件	温度: -40～60° (結露なきこと)			
電源	AC: 100～240V (50/60Hz)			

*1) ITU-T規格に準じた光ファイバに対応します。その他ファイバについては、ファイバによって接続条件の最適化を必要とする場合があります。もしくは、満足する特性が得られない場合があります。

*2) 融着接続機の特性を示す目的で、良好な環境条件において接続したときの数値であり、接続損失および消光比を保証するものではありません。

*3) 消光比-36.8dBは、初期消光比が-40dBの状態での回転角度ずれが0.6°発生したときの値となります。

*4) 接続を開始してから完了するまでの標準的な時間であり、ファイバの種類やセット状態により変わります。

*5) 100%充電した新品のバッテリーを使い、室温環境でSMファイバ(ITU-T G652)を約100秒に1回のペースで連続して融着接続と加熱補強が行える回数。バッテリーの状態や使用環境によって使用できる回数は異なります。

■S185HS 標準セット構成

品名	品番	S185HS-00	S185HS-01	S185HS-10	S185HS-11
融着接続機本体	S185HS-X-A-0001	1台	1台	1台	1台
ハードタイプ収納ケース	HCC-12	—	1個	—	1個
内蔵バッテリー	S947B	—	—	1個	1個
ACアダプタ	S981A	1個	1個	1個	1個
AC電源コード	—	1個	1個	1個	1個
Zロック	ZL-01	1組	1組	1組	1組
予備電極棒	ELR-03	1組	1組	1組	1組
電極棒研磨用ゴム砥石	D5111	1個	1個	1個	1個
V溝清掃ブラシ	VGC-01	1個	1個	1個	1個
取扱説明書	—	1冊	1冊	1冊	1冊

■S185PM 標準セット構成

品名	品番	S185PM-00	S185PM-01	S185PM-10	S185PM-11
融着接続機本体	S185PM-X-A-0001	1台	1台	1台	1台
ハードタイプ収納ケース	HCC-12	—	1個	—	1個
内蔵バッテリー	S947B	—	—	1個	1個
ACアダプタ	S981A	1個	1個	1個	1個
AC電源コード	—	1個	1個	1個	1個
Zロック	ZL-01	1組	1組	1組	1組
予備電極棒	ELR-03	1組	1組	1組	1組
電極棒研磨用ゴム砥石	D5111	1個	1個	1個	1個
V溝清掃ブラシ	VGC-01	1個	1個	1個	1個
取扱説明書	—	1冊	1冊	1冊	1冊

■S185LDF 標準セット構成

品名	品番	S185LDF-00	S185LDF-01	S185LDF-10	S185LDF-11
融着接続機本体	S185LDF-X-A-0001	1台	1台	1台	1台
ハードタイプ収納ケース	HCC-12	—	1個	—	1個
内蔵バッテリー	S947B	—	—	1個	1個
ACアダプタ	S981A	1個	1個	1個	1個
AC電源コード	—	1個	1個	1個	1個
Zロック	ZL-01	1組	1組	1組	1組
予備電極棒	ELR-03	1組	1組	1組	1組
電極棒研磨用ゴム砥石	D5111	1個	1個	1個	1個
V溝清掃ブラシ	VGC-01	1個	1個	1個	1個
取扱説明書	—	1冊	1冊	1冊	1冊

■S185PMLDF 標準セット構成

品名	品番	S185PMLDF-00	S185PMLDF-01	S185PMLDF-10	S185PMLDF-11
融着接続機本体	S185PMLDF-X-A-0001	1台	1台	1台	1台
ハードタイプ収納ケース	HCC-12	—	1個	—	1個
内蔵バッテリー	S947B	—	—	1個	1個
ACアダプタ	S981A	1個	1個	1個	1個
AC電源コード	—	1個	1個	1個	1個
Zロック	ZL-01	1組	1組	1組	1組
予備電極棒	ELR-03	1組	1組	1組	1組
電極棒研磨用ゴム砥石	D5111	1個	1個	1個	1個
V溝清掃ブラシ	VGC-01	1個	1個	1個	1個
取扱説明書	—	1冊	1冊	1冊	1冊

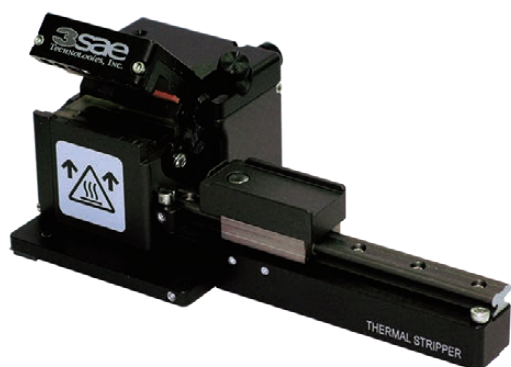
■オプション

品名	品番	数量
160μm被覆用ホルダ	S713S-160	1組
250μm被覆用ホルダ	S713S-250	1組
400μm被覆用ホルダ	S713S-400	1組
650μm被覆用ホルダ	S713S-650	1組
900μm被覆用ホルダ	S713S-900	1組
1300μm被覆用ホルダ	S713S-1300	1組
専用被覆用ホルダ (特注対応) ^{*6)}	S713S-XXX	1組
ハードタイプ収納ケース	HCC-12	1個
内蔵バッテリー	S947B	1個
USBケーブル	USB-01	1本
Wi-Fiドングル	WFD-01	1個

*6) ご指定の被覆径専用のファイバホルダを作製いたします。

大口徑ファイバ用工具

大口徑用ファイバストリッパ Thermal Stripper 3SAE Technologies社製



- クラッド径80～1000 μ mの単心線の被覆除去が可能
- 心線を加熱し軟化させるホットストリッパ
- 加熱温度および刃の間隔が調整可能
- 光ファイバホルダS710、S712、S713シリーズに対応

仕様

項目	特性
適用光ファイバ	LDF、SM、MM
光ファイバ心線	光ファイバ単心線
光ファイバ外径	80～1000 μ m
光ファイバ被覆外径	100～1200 μ m
寸法	129.5W×73.5D×71H mm
質量	445g

大口徑用ファイバカッタ ProCleave SD / LD NorthLab Photonics社製



ProCleave LD

- クラッド径125～550 μ mの単心線の切断が可能
- コンパクトなデザイン
- 内蔵バッテリーにて駆動可能
- 光ファイバホルダS710、S712、S713シリーズに対応

仕様

項目	特性	
	ProCleave SD	ProCleave LD
適用光ファイバ	LDF、SM、MM	
光ファイバ心線	光ファイバ単心線	
光ファイバ外径	80～250 μ m	125～550 μ m
光ファイバ被覆外径	光ファイバホルダによる	250～900 μ m
寸法	150W×90D×60H mm	
質量	1.1kg	

大口徑用ファイバカッタ LCCII 3SAE Technologies社製



- クラッド径125～1000 μ mの単心線の切断が可能
- LCCは、Liquid Clamp Cleaverの略
- 液体金属を凝固させる作用を利用してファイバを把持するため、ファイバを握らず、安定した切断を実現
- 斜め切断が可能 (LCCII-Aのみ)
- 光ファイバホルダS710、S712、S713シリーズに対応

ラインナップ

型式	機能
LCCII-A	斜め切断機能あり
LCCII-S	斜め切断機能なし

仕様

項目	特性
適用光ファイバ	LDF、SM、MM
光ファイバ心線	光ファイバ単心線
光ファイバ外径	125～1000 μ m
切断プログラム数	最大10
寸法	188W×165D×245H mm
質量	8kg

超音波洗浄機 Ultrasonic Cleaner

3SAE Technologies社製



- クラッド径50～1500 μ mの単心線の洗浄が可能
- コンパクトなデザイン
- 洗浄時間の調整可能
- 光ファイバホルダS710、S712、S713シリーズに対応

仕様

項目	特性
適用光ファイバ	LDF、SM、MM
光ファイバ心線	光ファイバ単心線
光ファイバ外径	50～1500 μ m
光ファイバ被覆外径	80～2000 μ m
寸法	76W×134D×191H mm
質量	1.4kg

光ファイバ端面干渉計 ProView LD / XD

NorthLab Photonics社製



- クラッド径125～720 μ mの単心線の端面観察が可能
- コンパクトなデザイン
- 光ファイバ心線端面角度、平坦度、および傾斜方向を自動的に出力
- 光ファイバホルダS710、S712、S713シリーズに対応

仕様

項目	特性	
	ProView LD	ProView XD
適用光ファイバ	LDF、SM、MM	
光ファイバ心線	光ファイバ単心線	
光ファイバ外径	125～720 μ m	250～1200 μ m
寸法	85W×135D×93H mm	
質量	1.2kg	

引っ張り試験機 Linear Tensile Tester

3SAE Technologies社製



- クラッド径80～400 μ mの単心線の張力検査が可能
- ワンタッチで操作可能
- 張力表示「N」と「Kps」の切替が可能
- 光ファイバ心線把持クランプ力、および張力検査時間の調整が可能

仕様

項目	特性
適用光ファイバ	LDF、SM、MM
光ファイバ心線	光ファイバ単心線
光ファイバ外径	80～400 μ m
光ファイバ被覆外径	160～1000 μ m
寸法	240W×187D×142H mm
質量	5.2kg

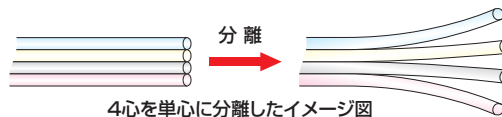
光ファイバ素線分離具 S220A



■手作業では困難なテープ心線の素線分離を簡単・確実・正確に行います

S220A素線分離具は、光ファイバテープ心線を単心ファイバへ素線分離することが可能な工具です。

(例：4心テープを4本の単心ファイバへ。)



4心を単心に分離したイメージ図

仕様

項目	特性
適用光ファイバ	SM、MM、DSF、NZDなど
光ファイバ心線数	光ファイバテープ心線：2～12心
光ファイバ外径	125μm
光ファイバ被覆外径	光ファイバテープ心線：0.3～0.4mm (UV被覆)
寸法	55W×30D×22H mm
質量	100g

※本工具により単心分離した部分は光ファイバテープ心線の縦裂き作業終了時に切り取り排除してください。

※本工具にて単心分離した部分には傷が入る恐れがありますので「現用回線」の収容されている光ファイバテープ心線には絶対に使用しないでください。また、分離部分を現用回線としてご使用にならないでください。

標準セット構成

品名	品番	数量
本体	S220A	1台
収納ケース	—	1個
取扱説明書	FTS-B014	1部

テープ分割工具 S233シリーズ

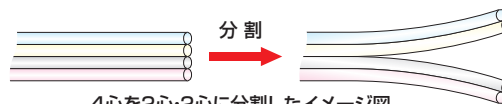


■ファイバガイドを交換することにより、希望する心数への分割が可能

■着脱式ファイバガイドの採用により、工具を用いることなく容易にガイドが交換可能

■簡単・確実・正確に光ファイバテープ心線を分割可能

S233A/B/Cテープ分割工具は光ファイバテープ心線を希望する心数へ分割することが可能な工具です。



4心を2心・2心に分割したイメージ図

ラインナップ

型式	用途
S233A	4心テープ心線 → 2心と2心に分割が可能
	4心テープ心線 → 3心と1心に分割が可能
S233B	4心テープ心線 → 2心と2心に分割が可能
	8心テープ心線 → 4心と4心に分割が可能
S233C	12心テープ心線 → 6心と6心に分割が可能
	24心テープ心線 → 12心と12心に分割が可能
S233D	12心テープ心線 → 6心と6心に分割が可能
	12心テープ心線 → 8心と4心に分割が可能

仕様

項目	特性
適用光ファイバ	SM、DSFなど
光ファイバ心線数	光ファイバテープ心線：4～24心 (標準ファイバピッチ0.25mm)
光ファイバ外径	125μm
光ファイバ被覆外径	光ファイバテープ心線：0.3～0.4mm (材質：UV被覆)
寸法	115W×20D×17H mm
質量	95g

※ MM型光ファイバテープ心線には対応していません。

※ 光ファイバテープ心線の被覆材質によっては分割できない場合があります。

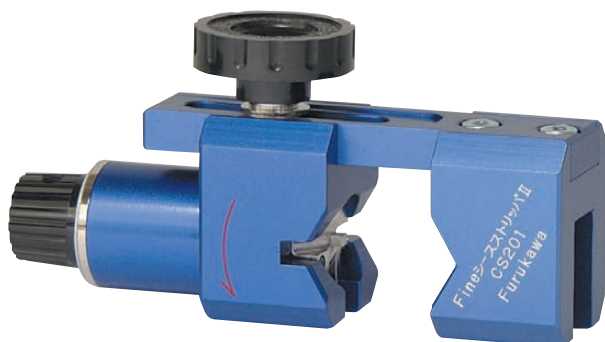
※ 本分割工具にて分割した部分には傷が入る恐れがありますので「現用回線」の収容されている光ファイバテープ心線には絶対に使用しないでください。また、分割部分を現用回線としてご使用にならないでください。

標準セット構成

品名	品番	数量	型式				備考
			S233A	S233B	S233C	S233D	
本体 ^{*)}	S233X-01	1台	○	○	○	○	
清掃ブラシ	S233X-02	1本	○	○	○	○	
収納ケース	S233X-03	1個	○	○	○	○	
ファイバガイドA	S233X-11	1個	○	—	—	—	表面：4心→2心と2心に分割が可能 裏面：4心→3心と1心に分割が可能
ファイバガイドB	S233X-12	1個	—	○	—	—	表面：4心→2心と2心に分割が可能 裏面：8心→4心と4心に分割が可能
ファイバガイドC	S233X-13	1個	—	—	○	—	表面：12心→6心と6心に分割が可能 裏面：24心→12心と12心に分割が可能
ファイバガイドD	S233X-14	1個	—	—	—	○	表面：12心→6心と6心に分割が可能 裏面：12心→8心と4心に分割が可能
取扱説明書	FTS-B178	1部	○	○	○	○	

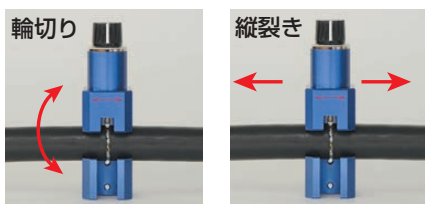
*) 単品での販売は行いません。

FineシースストリッパⅡ CS201



- シース除去時の光ファイバ心線誤切断を回避
(刃を入れたシース切り口の目視確認が可能)
- 円周方向、長手方向への切断が1台で可能
- 刃が太く怪我をしにくい安全な構造
- 小型 (当社従来品の約2/3)
- 軽量 (当社従来品の約1/2)

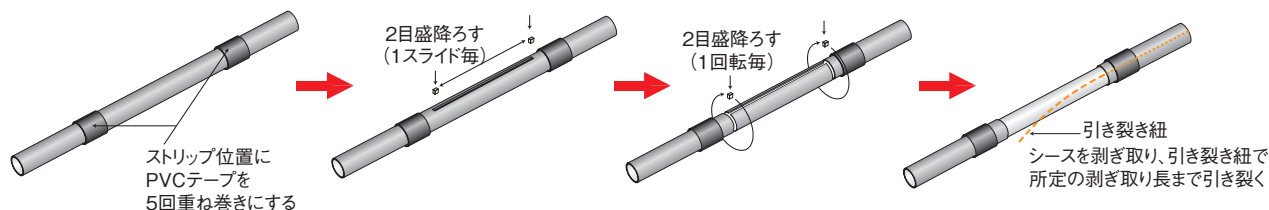
急速なFTTH需要の増加と共に中間後分岐接続時にシースを除去しファイバ心線を取り出す作業が急増しています。CS201は、簡単・確実・安全にシース除去作業が行える工具です。



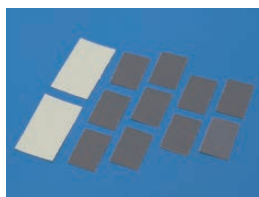
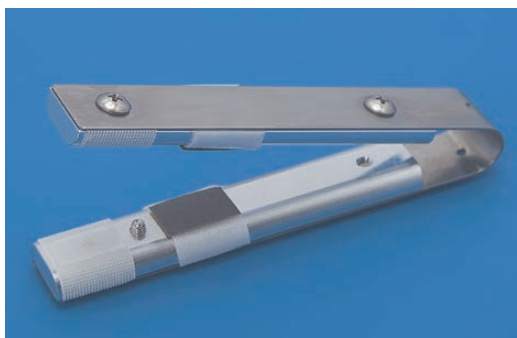
■仕様

項目	仕様
適用ケーブル外径	10~32mm
適用ケーブル外被	PE、LAP (シース厚4mm以下)
質量	200g
寸法	90W×38D×52H mm
替刃	CS202とご指定ください

■シース除去イメージ図



QSテープ単心分離工具 QS101



金属刃などは使用せず、テープ心線外周部からの摩擦力にて分離を行う新方式を採用しました。本製品は「QSテープ」と併せてお使いいただくことで、分離作業をよりスピーディで容易に、また安心して確実に行うことができます。
※QSテープの製品詳細は、P.17をご参照ください。

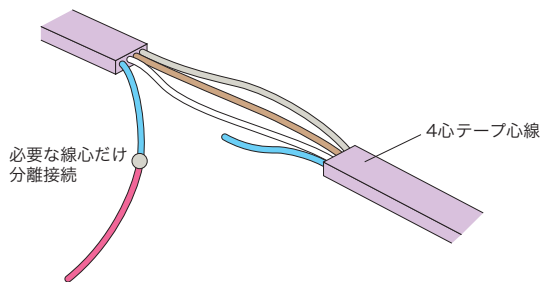
■標準セット構成

型式	品名	品番	数量	備考
QS101	本体	QS101	1台	-
	付属品	-	1セット	サンドペーパー 10枚 メッシュ 2枚

■オプション

型式	品名	品番	数量	備考
QS101-S	付属品	QS101-S	1式※	サンドペーパー 100枚 メッシュ 20枚

※標準構成品の付属品10セットが1式となります。



光ファイバ識別機 ID-H/R v3



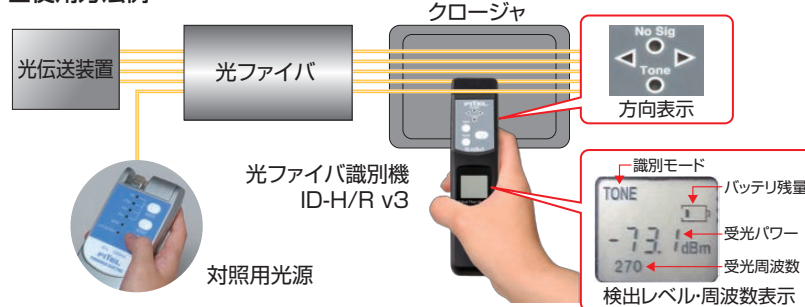
- 曲げ強ファイバに適応
ITU-T G.657 A2光ファイバ (R7.5) も識別できます
- 対照 (試験) 光の検出感度向上
従来比10倍の強い背景光 (通信光など) でも、対照光を検出できます (TONEモードのみ)
- 受光感度調整機能による作業性向上
外乱光の影響を抑えることができます
- 光ファイバ中の通信光強度の表示機能追加
光ファイバ中の通信光強度の推測値を表示できます
識別した通信回線の確認ができます
- ヘッド交換が不要
φ0.25単心線～φ3コードまで対応

好評のID-H/R v2の操作性・携帯性をそのままにさらに使いやすくなりました。

標準セット構成

品名	品番	数量	備考
光ファイバ識別機 ID-H/R v3	AI02H03	1台	単3アルカリ乾電池2個 ストラップ付属
ソフト収納ケース	AI02H-001	1個	
取扱説明書	—	1部	

使用方法例



※ 識別作業を行う場合、必ず対照光を入れて識別作業を行ってください。
「現用光のみでの識別」は行わないでください。

仕様

項目	仕様		
適用光ファイバ (規格)	SMファイバ (ITU-T G.652 / ITU-T G.657 A1, A2)		
適用光ファイバ	φ0.25単心線 2～12心テープ心線	φ1.1～φ3ファイバコード*1)	φ0.9単心線*2)
受光波長	900～1700nm		
受光周波数	270Hz/1kHz/2kHz (方形波、デューティー 50±10%) 変調光、無変調光および連続した通信光		
光パワー測定レンジ*3)	0～-80dBm		
挿入損失最大レベル	1310nm	0.1dB	0.5dB
	1550nm	1.0dB	2.0dB
	1650nm	2.5dB	3.0dB
平均最低検出レベル*4)	1310nm	-40dBm	-30dBm
	1550nm	-50dBm	-40dBm
	1650nm	-40dBm	-40dBm
現用光および対照光の識別	【現用光】ランプ点灯 (方向表示) + LCD表示 (光パワー測定レンジ) + ブザー断続音 【対照光】ランプ点灯 (方向表示+TONE表示) + LCD表示 (光パワーレンジ) + ブザー断続音		
動作可能時間*5)	8時間		
使用環境条件	温度-10～+50℃ 湿度0～95% (結露なきこと)		
保存環境条件	温度-20～+60℃ 湿度0～95% (結露なきこと)		
寸法	40W × 65H × 163Dmm		
質量	170g (電池含む)		

*1) φ0.25mmUV心線以外が内蔵されたコードは適用外です。
 *2) 適用心線外であるため参考値とします。
 *3) ファイバからの漏れ光検出レベルです。
 *4) ファイバ内の光パワー。本仕様 (平均値) は当社光ファイバおよび測定方法に基づきます。メーカー、被覆色などによっては検出しにくい場合があります。
 *5) 常温環境下にて単3アルカリ乾電池新品使用時。

ハンディ光源 ID-L



ソフトケース
(オプション)

CLASS1 LASER PRODUCT

- 1310/1490/1550/1610nmの4波長対応機種ラインナップ
- 光出力を10dBアップのブースト (BOOST) 機能追加
- デフォルトモード設定機能追加
- 小型・軽量。ポケットにも入るサイズ
- 乾電池で60時間以上稼働 (オートパワーオフ機能あり)
- アダプタ部はワンタッチで着脱可能。またFCアダプタに変換可能

仕様

項目	特性			
品名	ハンディ光源 ID-L 1310nm	ハンディ光源 ID-L 1490nm	ハンディ光源 ID-L 1550nm	ハンディ光源 ID-L 1610nm
品番	AT03H31	AT03H49	AT03H55	AT03H61
波長	1310±10nm	1490±10nm	1550±10nm	1610±10nm
適用ファイバ種	SM			
スペクトル幅	1nm以下 (ピークから-20dB)			
変調周波数	CW、270Hz、1kHz、2kHz			
出力レベル	標準時：-2.5±2dBm、ブースト時：+7.5±2dBm ※CW時 (270Hz/1kHz/2kHz時は約3dB低下)			
安定性	±0.05dB以下 (1時間 一定温度) ※ブースト時を除く			
コネクタ	SCアダプタ標準添付 (端面清掃が可能)			
電源	単3型乾電池2個 (アルカリ、マンガン、ニッケル水素)			
動作可能時間	60時間 (新品アルカリ乾電池使用、常温環境下、ブーストOFF時)			
オートパワーオフ	約10分			
使用温度条件	0 ~ +40°C			
使用湿度条件	20 ~ 90%RH 結露なきこと			
寸法	70W×22.5D×128H mm			
質量	160g (ストラップ、電池含む)			
構成	本体、乾電池、ストラップ、取扱説明書			

標準セット構成

品名	品番	数量	備考
ハンディ光源 ID-L 1310nm	AT03H31	1台	単3アルカリ乾電池2個 ストラップ付属 ※いずれかの波長をご指定ください
ハンディ光源 ID-L 1490nm	AT03H49		
ハンディ光源 ID-L 1550nm	AT03H55		
ハンディ光源 ID-L 1610nm	AT03H61		
SCアダプタ	AT03H-002	1個	
取扱説明書	-	1部	

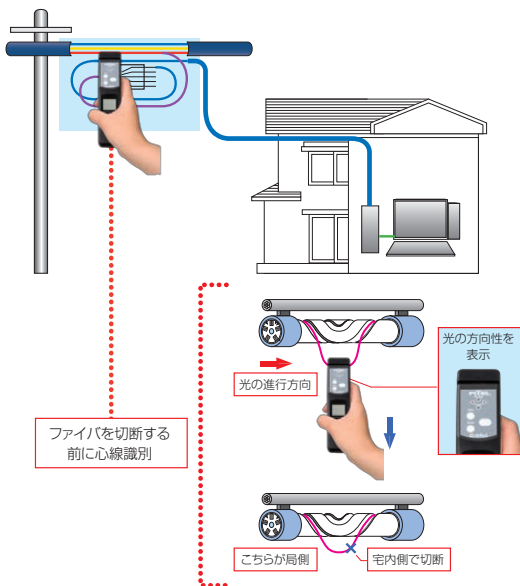
オプション

品名	品番	数量	備考
ソフトケース	AT03H-001	1個	-
SCアダプタ	AT03H-002	1個	標準添付
FCアダプタ	AT03H-003	1個	-

注) オプション以外のアダプタについては、お問い合わせください。

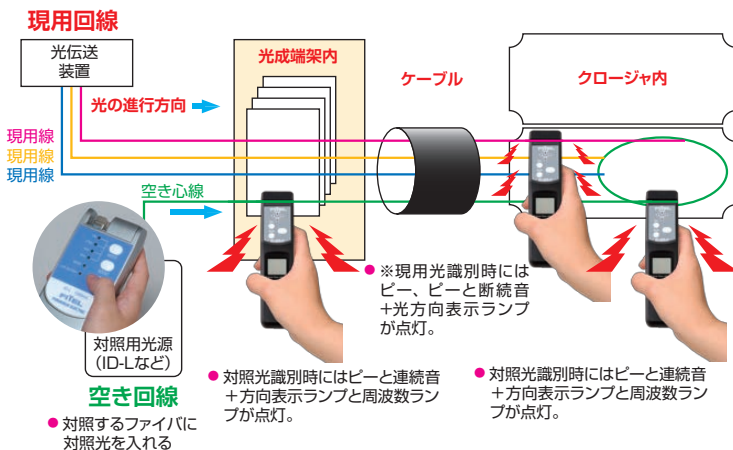
利用シーンNo.1 ID-H/R v3のみで使用する場合

- 宅内引き落とし作業で、心線対照を行う。
- 対照光の進行方向を確認することができる。



利用シーンNo.2 ID-H/R v3とID-Lを併用する場合

- 対照光を識別して、誤切断を防止する。
- 現用回線の識別は 100%ではありません。切断、切り替え前に心線対照を行ってください。



故障修理支援ツール LBT-102/LBT-102-L

(株)成和技研製品



- 従来製品の機能・性能を大幅UP!
- パワーメータ・測定用光源搭載 (OTDRと同一ポート)
- 可視光源搭載
- 測定スピードUP (測定時間:従来機約45秒 → 約25秒)
- バッテリー作動時間が長い (従来機約3.5時間→6時間*)
- 大きい液晶画面 (従来機4.3型LCD→5.7型LCD)

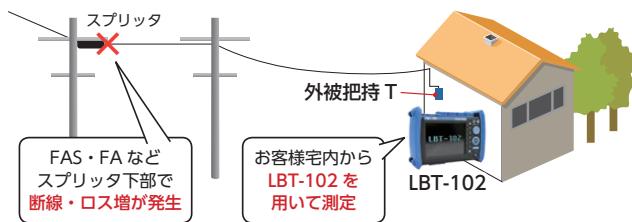
※代表値

■標準セット構成

品名	数量			
	LBT-102 / LBT-102-L*1	LBT-102 / LBT-102-L*1 キットA	LBT-102 / LBT-102-L*1 キットB	LBT-102 / LBT-102-L*1 キットC
LBT-102本体/LBT-102-L本体	1台	1台	1台	1台
ACアダプタ	1個	1個	1個	1個
電源コード	1本	1本	1本	1本
バッテリーパック(リチウムイオン電池)	1個	1個	1個	1個
ハンドベルト	1本	1本	1本	1本
オペレーションガイド	1式	1式	1式	1式
LBT-102用ソフトケース*2	-	1個	-	1個
LBT-102用ショルダーベルト*2	-	-	1式	1式

*1 いずれかをご指定ください
*2 オプション販売も可能

■故障箇所検出方法



■操作方法 (3ステップ)



- ①電源 SW を ON
 - ②外被把持 T を測定ポートへ接続 → 受光パワー測定
 - ③ AVG 測定キーを ON 必要に応じて波形画面に切替
- 測定用のコネクタをパワーメータとOTDR測定のために差し替える必要がありません!

■一般共通仕様

項目	仕様
寸法・質量	157(H)×217.5(W)×74(D)mm 約1000g (バッテリー含む)
表示器	5.7型カラー TFT-LCD
外部インターフェース	USB1.1
光コネクタ	SC/PC (パワーメータ/光源/OTDR測定ポート) φ2.5 フェルレルタイプ (可視光源ポート)
電源	●専用バッテリーパック (標準添付) 連続動作時間: 6.0hr (代表値) 充電時間: 5.0hr以下 ●専用ACアダプタ (標準添付) AC: 定格100 ~ 240V 周波数: 50/60Hz
環境条件	動作温度: 0 ~ +45°C 動作湿度: 20 ~ 85% (結露なきこと) 保管温度: -20 ~ +60°C 保管湿度: 20 ~ 85%
レーザー安全	IEC60825 Class1M (光源/OTDR) IEC60825 Class3R (可視光源)
構成	本体・バッテリー・ACアダプタ・ハンドベルト・オペレーションガイド

■パワーメータ仕様

項目	仕様
波長設定	1310/1490/1550nm
パワーレンジ	-70 ~ +10 dBm
ノイズレベル	-60 dBm
不確かさ	±0.5dB
表示単位	絶対値: dBm, mW, μW 相対値: dB
表示分解能	0.01dB, 0.01dBm, 0.0001μW
変調モード	CW

■OTDR仕様

項目	仕様
波長	1610±5nm @23°C
被測定ファイバ	10/125μm SMファイバ (ITU-T G.652)
距離レンジ	1.0/2.0/10.0km (自動切替)
パルス幅	10/20/50ns (距離レンジに応じて自動切替)
ダイナミックレンジ	≥8.0dB
デッドゾーン	≤2m (フレネル) ≤7m (後方散乱光)
口元デッドゾーン	0m (ダミーファイバ内蔵により、口元コネクタ損失が測定可能)

■光源仕様

項目	仕様
波長	1610±5nm @23°C
出力レベル	-3±1dBm
レベル安定度	±0.15dB
変調モード	CW, 270Hz, 1kHz, 2kHz

■可視光源仕様

項目	仕様
波長	650±20nm
出力レベル	-3dBm以上
変調モード	CHOP 約 2Hz

■イーサネットインターフェース仕様*

項目	仕様
コネクタ形式	RJ-45 コネクタ
電氣的・機械的仕様	IEEE 802.3 準拠
伝送方式	Ethernet (100BASE-TX/10BASE-T)
通信プロトコル	TCP/IP
対応サービス	DHCP
ポート数	1

*LBT-102-L イーサネットインターフェース内蔵モデルのみ