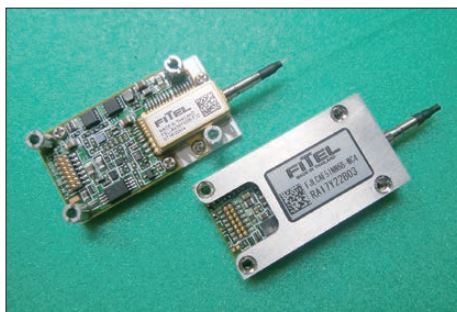


## 光デバイス

## 信号用レーザダイオードモジュール

## μITLA モジュール



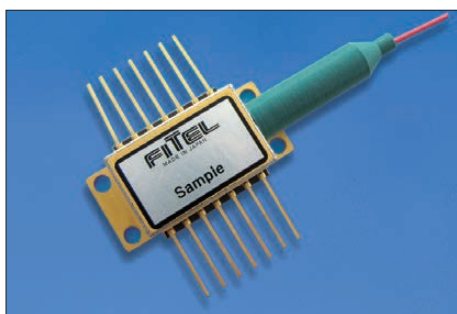
- 制御回路一体、小型フルバンドチューナブルレーザモジュール
- C-band、L-band 波長可変
- 0.1GHz グリッド (グリッドレス対応)
- 高光出力、狭線幅
- 低消費電力
- RoHS対応

\*) 詳しくは、お問合せください。



型式	波長	光出力	備考
FSL シリーズ	C/Lバンド	Typ. 15.5dBm, Max 16dBm	
FJL シリーズ	Cバンド	Typ. 17.5dBm, Max 18dBm	Extended Cband対応 (~6THz)
	Lバンド	Typ. 15.5dBm, Max 16dBm	

## バタフライDFBLレーザダイオードモジュール



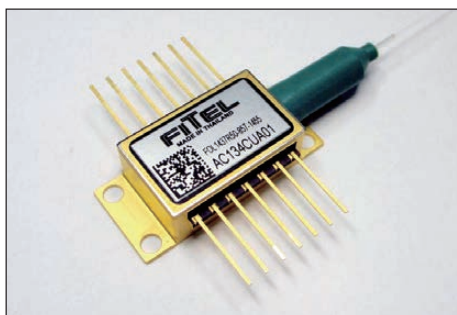
- ペルチェクーラ内蔵14Pinバタフライパッケージ
- CW動作タイプ: 高出力、狭線幅対応
- RoHS対応



型式	用途	駆動方法	光出力	波長	コネクタ
FRL15DCWx-A	DWDM	CW動作	10 ~ 40mW	C、Lバンド ITU波長	FC/SPC

## 励起用レーザダイオードモジュール

## 1480nm励起用レーザダイオードモジュール



- EDFA、ラマン増幅器用
- ペルチェクーラ内蔵14pinバタフライパッケージ
- 低出力から高出力まで幅広いラインナップ
- 低消費電力設計
- EDFA用にアイソレータ内蔵、ラマン増幅器用にFBG付きをラインナップ
- RoHS対応

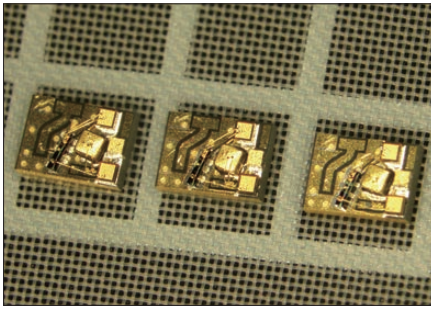


型式	光出力	駆動電流	アイソレータ/FBG	波長	コネクタ
FOL1437R	250 ~ 380mW	~ 1400mA	アイソレータ	1460 ~ 1490nm	無し
			FBG	1420 ~ 1500nm	
FOL1439R	400 ~ 500mW	~ 2800mA	アイソレータ	1460 ~ 1490nm	
			FBG	1400 ~ 1465nm	
				1465 ~ 1500nm	

# 信号用レーザダイオードCoC

NEW

## 25Gbps用 SOA付EML CoC



- APDとの併用により40km伝送への適用
- SOA搭載によるハイパワー
- PON OLTにおけるパワーバジェット大
- 低消費電力バージョンもラインアップ

特性	高出力Ver	低消費電力Ver	単位	補足事項
動作温度	55	55	℃	
駆動電圧 (LD)	<2	<2	V	
駆動電圧 (SOA)	<2.6		V	
閾値電流	<35	<35	mA	CW、VEA=0V
駆動電流 (LD)	<80	<60	mA	
駆動電流 (SOA)	<60		mA	
電界吸収バイアス電圧	-1.5 ~ 0	-1.5 ~ 0	V	25Gbps、NRZ、PRBS2 <sup>31</sup> -1
消光比	>7	>7	dB	25Gbps、NRZ、PRBS2 <sup>31</sup> -1
光出力	>11	>7	dBm	CW、VEA=0V
ピーク波長	0バンド		nm	
サイドモード抑圧比	>35	>35	dB	CW、VEA=0V

# 信号用レーザダイオードチップ

## DFBLレーザダイオードチップ



- 分布帰還型レーザダイオード
- 低ビーム広がり角 (FFP)
- 高出力  
(70mW for 1310nm CWDM、35mW for 1550nm DWDM)
- SiPhデバイスとの集積
- ノンハーメチック環境への適用

特性	記号	最小値	標準値	最大値	単位	補足事項	
保存温度	T <sub>stg</sub>	-40		85	℃		
動作温度	T <sub>LD</sub>	0		75	℃		
順電流	I <sub>f</sub>	-		750	mA		
逆電圧	V <sub>r</sub>	-		2	V		
出力パワー	P <sub>o</sub>	70			mW	I <sub>f</sub> =250mA、T <sub>LD</sub> =20℃、at λ <sub>o</sub>	
		70			mW	I <sub>f</sub> =360mA、T <sub>LD</sub> =75℃、at λ <sub>o</sub>	
閾値電流	I <sub>th</sub>	-	15	-	mA	T <sub>LD</sub> =20℃	
動作電流	I <sub>op</sub>	-	300	360	mA	CW、P <sub>o</sub> =70mW、T <sub>LD</sub> =75℃、at λ <sub>o</sub>	
動作電圧	V <sub>op</sub>	-	-	1.5	V	I <sub>f</sub> =150mA、T <sub>LD</sub> =20℃	
ピーク電流	λ <sub>o</sub>	1271、1291、1311、1331±6.5				nm	λ <sub>0,1,2,3</sub>
サイドモード抑圧比	SMSR	35	-	-	dB	T <sub>LD</sub> =20℃	
遠視野角 (垂直)	θ <sub>⊥</sub>	-	22	-	deg.	FWHM	
遠視野角 (水平)	θ <sub>∥</sub>	-	18	-	deg.	FWHM	

1550nm帯製品は別途お尋ねください。