

# 国内初!!

Bound to Innovate

## 矩形貫通部共住区画用評定品 発売!!

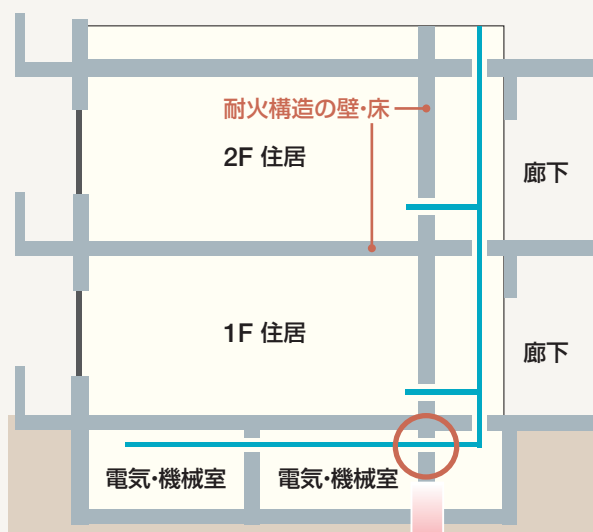
(財)日本消防設備安全センター評定 KK23-005号

国土交通大臣認定 PS060WL-0535

### ケーブル貫通部防火措置キット

# PKM工法キット

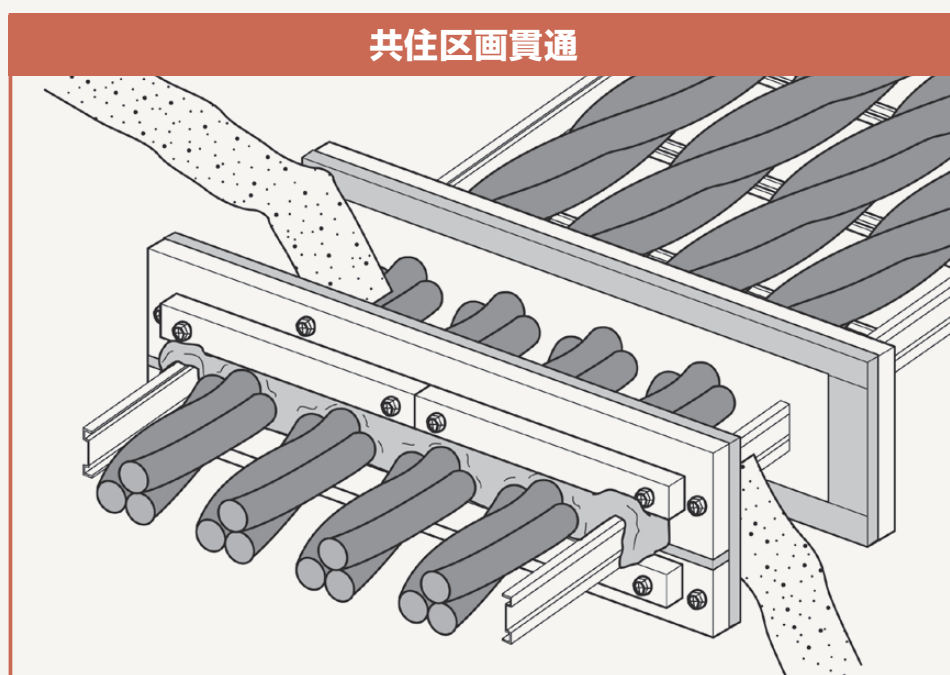
新発売



ケーブルラックの共住区画壁貫通部に使用できる製品です。100mm×700mmの開口部に、最大7条までの幹線ケーブルを敷設することが可能です。(ケーブル導体サイズ250mm<sup>2</sup>以下の場合)



※ 325mm<sup>2</sup>の幹線ケーブルの場合は最大4条まで



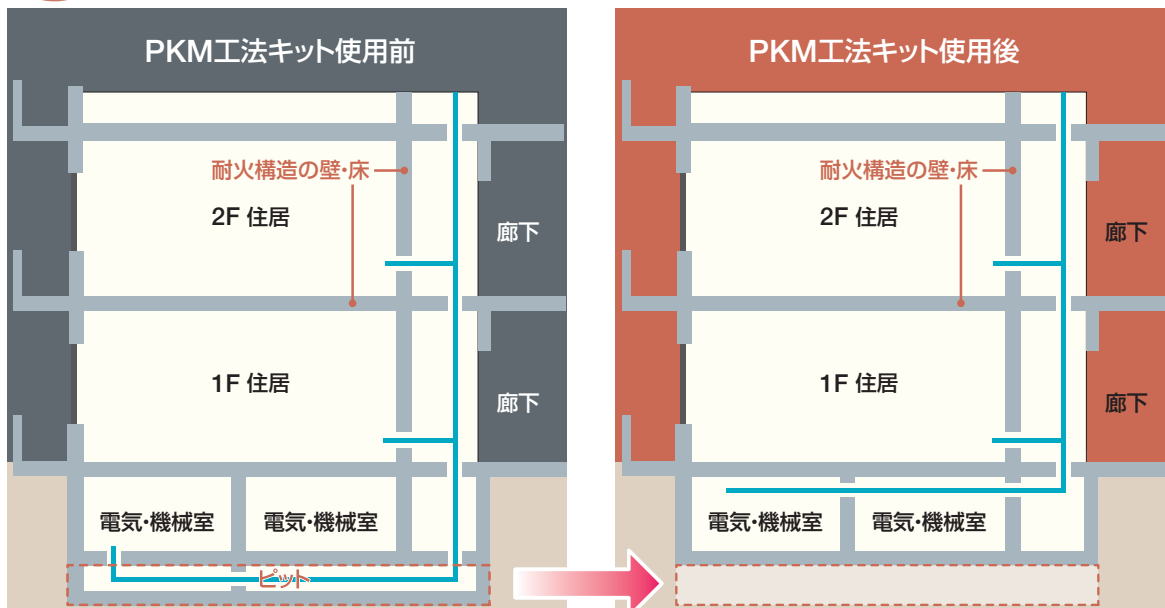
古河電工

古河テクノマテリアル

ポイント

1

もう、ピットを作る必要も  
ケーブルを迂回させる必要もありません。



今まで迂回させていた分のケーブルも  
ピットの建設費も不要です!

ポイント

2

1 幹線 1 開口で何箇所も開口を設けて対応していた  
防火区画処理も 1 開口で  
しかも 1 回の施工で済むようになりました。



ポイント

3

貫通部をコンパクトに!  
開口部にケーブルラックを  
貫通させることが可能になり  
開口を集約することで  
貫通部がコンパクトになりました。

快適な都市・住宅の環境づくり

古河エレコム株式会社

本 社 〒101-0047 東京都千代田区内神田2丁目16番8号 (古河電工神田ビル)  
TEL. (03) 5297-8696 URL : <http://www.f-elecom.com/>

関 西 支 社 TEL. (06) 6346-4173 北 関 東 支 店 TEL. (028) 624-6894  
中 部 支 社 TEL. (052) 950-7635 静 岡 支 店 TEL. (055) 951-0515  
九 州 支 社 TEL. (092) 483-5561 北 陸 支 店 TEL. (076) 431-0863  
北 海 道 支 店 TEL. (011) 251-5991 中 国 支 店 TEL. (082) 246-0881  
東 北 支 店 TEL. (022) 267-0771 沖 縄 支 店 TEL. (098) 863-2226  
長 野 営 業 所 TEL. (026) 223-1873

●技術事項のご相談・お問い合わせは

**ftm** 株式会社古河テクノマテリアル

防 災 事 業 部 〒254-0016 神奈川県平塚市東八幡5丁目1番8号  
TEL. (0463) 24-9341 FAX. (0463) 24-9346  
URL : <http://www.furukawa-ftm.com/bousai/>  
Eメールでのお問い合わせ : [bosai@ftm.fitec.co.jp](mailto:bosai@ftm.fitec.co.jp)

**古河電気工業株式会社**

本 社 〒100-8322 東京都千代田区丸の内2丁目2番3号  
(丸の内仲通りビル)  
URL : <http://www.furukawa.co.jp/>

・本カタログの内容は、お断りなく変更することがありますのでご了承ください。

輸出管理規制について

本書に記載されている製品・技術情報は、我が国の「外国為替及び外国貿易法並びにその関連法令」の適用を受ける場合があります。  
また、米国再輸出規制 (EAR:Export Administration Regulations) の適用を受ける場合があります。  
本書に記載されている製品・技術情報を輸出および再輸出する場合は、お客様の責任および費用負担において、必要となる手続きをお取りください。  
詳しい手続きについては、経済産業省 または 米国商務省へお問い合わせください。