

# アルミ電線用防食端子 ( $\alpha$ 端子)

Corrosion Proof Terminals for  
Aluminum Electric Wire ( $\alpha$  Terminal Series)



FURUKAWA  
ELECTRIC GROUP



## 用途

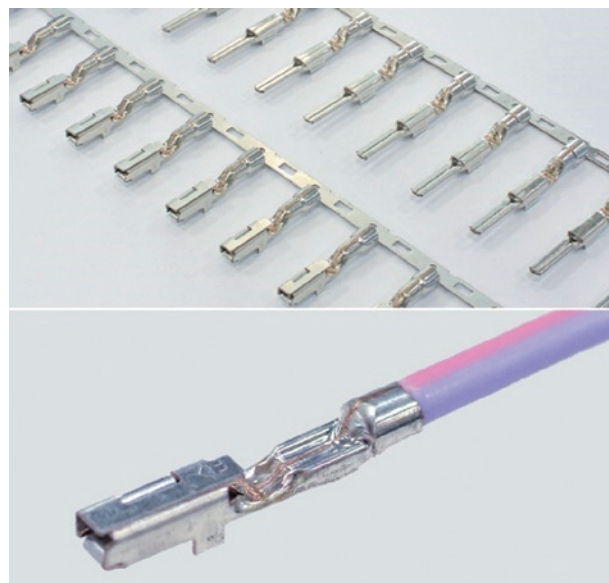
アルミ電線と電気接続する端子

## 特長

- ・優れた防食性能
- ・高生産性、低コスト
- ・既存コネクタに適用可能、高汎用性

## 車両での嬉しさ

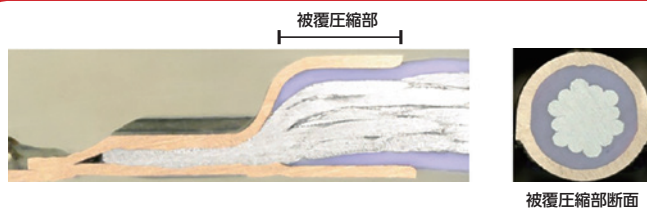
- ・圧着により電気接続と防食処理を同時に実現
- ・アルミ電線適用範囲拡大
- ・車両の軽量化による燃費向上



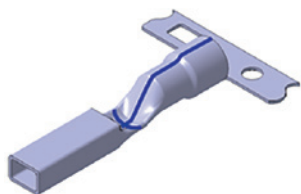
アルミ電線用防食端子

## 実現手段

- 圧着部を密閉することで、水の侵入を防ぎ腐食を防止

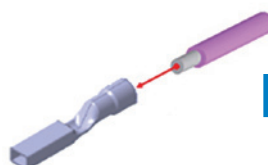


### 端子製造工程

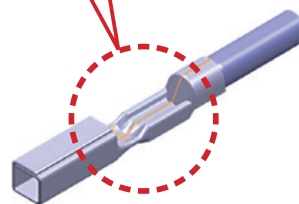


ファイバレーザ溶接

### ワイヤハーネス製造工程



電線挿入



圧着

古河電工

古河電気工業株式会社  
自動車部品お問い合わせ窓口 TEL : 03-3286-3355

輸出管理規制について：本書に記載されている製品・技術情報は、我が国の「外国為替及び外国貿易法並びにその関連法令」の適用を受ける場合があります。また、米国再輸出規制 (EAR:Export Administration Regulations) の適用を受ける場合があります。本書に記載されている製品・技術情報を輸出および再輸出する場合は、お客様の責任および費用負担において、必要となる手続きをお取りください。詳しい手続きについては、経済産業省または 米国商務省へお問い合わせください。

古河電工グループ特設サイト

[https://www.furukawa.co.jp/product/exhibition/exhibition\\_20190522.html](https://www.furukawa.co.jp/product/exhibition/exhibition_20190522.html)

