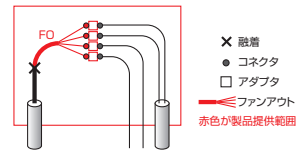


壁掛け用光接続箱

屋内壁掛け用光接続箱 J4210シリーズ

- プラスチック筐体採用の軽量タイプ(Lサイズは鋼板)
- コネクタ接続最大200心、容量別にサイズ選択可能
- 回転式変換心線(FO)モジュール(SSサイズは着脱式)はプレ配線されており配線作業の効率化が可能です。(モジュールは添付品になります)

■導入形態例



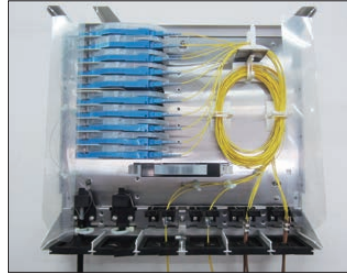
J4210-L



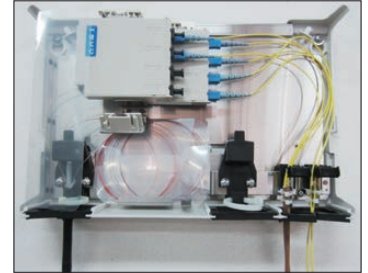
J4210-M



J4210-S



J4210-SS



スペック		型番	J4210-L	J4210-M	J4210-S	J4210-SS
設置場所			屋内(壁掛け)			
適用ケーブル種(外径)			光ケーブル(φ23mm以下) コード集合型ケーブル(φ15mm以下) ターミネーションケーブル(3.5×6.5mm) 単心コード(2mm以下)			
ケーブル 導入条数 ^{※1}	入	光ケーブル	4	2(3)	2(3)	1
		光ケーブル	4(8)	—	—	1
	出	コード集合型	4(8)	—	—	1
		ターミネーション	36(144)	48	48	12
		インドア/ドロップ	—	—	—	—
最大接続心数			144(576)	192	192	48
適用接続形態			200	120	40	16
FOモジュール 実装数 ^{※4}	4心FOモジュール(回転式)		50 (実装数指定可)	30 (実装数指定可)	10 (実装数指定可)	—
	4心FOモジュール(着脱式)		—	—	—	0 ^{※3}
	8心FOモジュール(着脱式)		—	—	—	2 ^{※3}
寸法(mm)			W470×H1500×D140	W440×H850×D100	W440×H390×D100	W326×H218×D63
材質			鋼板	プラスチック		
質量(kg)			約35.0	約8.5	約5.0	約2.0
仕様書番号			PB-YB9010			

- ※1 Lサイズは上下導入、M、S、SSサイズは下導入になります。
出側にインドア/ドロップケーブルを導入の場合は別途ご相談ください。
()内は ①光ケーブル・コード集合型ケーブル：増設ケーブル把持具使用時の導入条数。
②ターミネーションケーブル：フロアケーブル把持具を増設時の導入条数。
- ※2 プレ配線のSCコネクタはSPC研磨になります。
- ※3 標準は8心FOモジュール×2個。4心FOモジュールも選択可能。2種類で合計2個まで実装可能になります。
- ※4 FOモジュールの形式については下の図をご覧ください。

FOモジュールの形式

回転式

変換心線モジュール



4心テープ心線を単心分離し、コネクタ接続できる部品。

着脱式

[4]心FOモジュール「A」



[8]心FOモジュール「A」

