

# S233 テープ分割工具 取扱説明書

このたびは、S233テープ分割工具をお買い上げいただきまして、まことにありがとうございます。  
 ・ご使用前に、この取り扱い説明書をよくお読みのうえ、内容を理解してからお使い下さい。  
 ・お読みになった後も、本製品のそばなど、いつも手元においてお使い下さい。

## 安全にお使いいただくために

この取り扱い説明書には、人身への危害や財産への損害を未然に防ぎ、本商品を安全にお使いいただくために、守っていただきたい事項を示しています。  
 その表示と図記号の意味は次のようになっています。内容をよく理解してから本文をお読み下さい。

## 安全にご使用いただくために必ずお守り下さい

**注意** この表示を無視して、誤った取り扱いをすると、人が傷害を負う可能性が想定される内容および物的損害のみの発生が想定される内容を示しています。

本書の内容につきましても万全を期してはおりますが、お気付きの点がございましたら、連絡先までお申しつけ下さい。

本商品の故障、誤動作、不具合、あるいは停電等の外部要因によって生じた損害等につきましては、当社は一切その責任をおいかねますので、あらかじめご了承ください。

## 注意

- 本機に水が入ったりしないよう、またぬらさないようご注意ください。湿気やほこりの多い場所に置かないで下さい。故障の原因となることがあります。
- 本製品は精密機械です。落としたり、ぶついたり、手荒に扱ったりしない様をお願いします。落としてしまったり、ぶついたりしましたら必ず連絡先に修理点検依頼して下さい。
- 分割の際は、作業前後に必ず本製品、分割対象の光ファイバテープ心線の清掃を行って下さい。清掃作業を怠ると分割カスが付き、断線や目的外分割が発生するおそれがあります。
- 分割作業はゆっくり行い、もしスライド性が悪く(重く)なったら中断し清掃し直して下さい。清掃を行ってもスライド性が悪い場合は、機械の故障か光ファイバテープ心線が変形している可能性があります。この場合は、原因が判明するまで作業を中止して下さい。そのまま作業を行うと断線やファイバに傷を入れるおそれがあります。
- 清掃は専用ブラシ以外の物を使用しないで下さい。ドライバー等で行うと、良好な分割ができなくなる可能性があります。
- 本製品は精密部品で分割しております。光ファイバテープ心線、清掃、分割工具自体などの状態によってはファイバに傷が入るおそれがあります。製品には十分配慮して設計しておりますが、上記の可能性を考慮して御使用いただきますようお願い致します。
- 本製品は現用回線には絶対に使用しないで下さい。

## 1. 構成

- 1.1. 標準構成  
標準構成は、表1.1.を参照下さい。

表1.1.

品名	型番	数量	製品系列		
			S233A	S233B	S233C
S233本体	S233X-01	1台	○	○	○
清掃ブラシ	S233X-02	1本	○	○	○
収納ケース	S233X-03	1箱	○	○	○
ファイバガイドA	S233X-11	1ヶ	○	—	—
ファイバガイドB	S233X-12	1ヶ	—	○	—
ファイバガイドC	S233X-13	1ヶ	—	—	○
取扱説明書	S233X-81	1冊	○	○	○

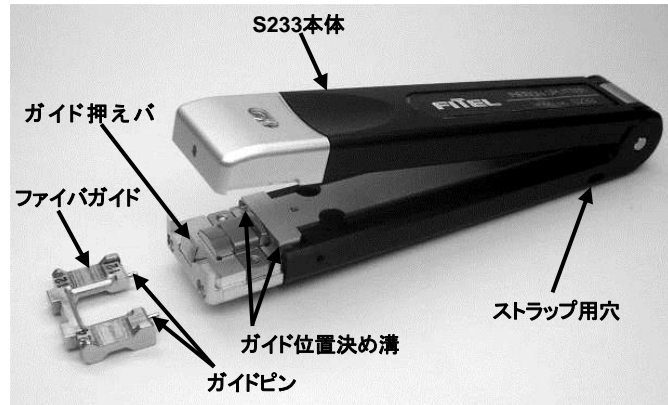
- 1.2. オプション品

表1.2.は、オプション品となっております。単品で購入が可能です。

表1.2.

品名	型番	数量	説明
清掃ブラシ	S233X-03	1式	1式 10本入りです。
ファイバガイドA	S233X-11	1ヶ	表側:4心テープを2心ずつに分割します。 裏側:4心テープを3心と単心に分割します。
ファイバガイドB	S233X-12	1ヶ	表側:8心テープを4心ずつに分割します。 裏側:4心テープを2心ずつに分割します。
ファイバガイドC	S233X-13	1ヶ	表側:24心テープを12心ずつに分割します。 裏側:12心テープを6心ずつに分割します。

## 2. 各部の名称



## 3. 適用ファイバ (※1)

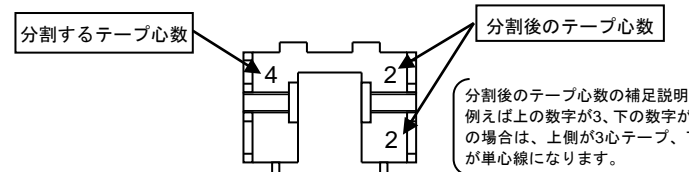
項目	仕様・特性
材質	石英系のファイバを有したUVテープ心線
外形	ファイバ径: φ0.125mm
	素線径: φ0.250mm
	光ファイバテープ心線 テープ厚 0.3mm, 0.4mm
適用心数(※2)	4心, 8心, 12心, 24心

(※1)光ファイバテープ心線、清掃、分割工具自体などの状態によっては、分割できない場合もあります。あらかじめ分割可能か否かを確認してご使用いただきますようお願いいたします。  
 (※2)目的に合わせた別売のファイバガイドが必要です

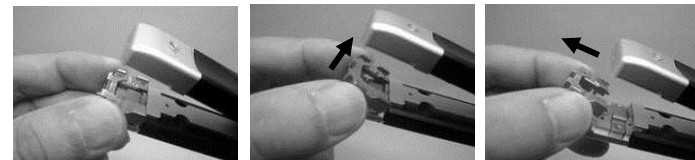
## 4. 操作手順

### 4.1. ファイバガイドのセット

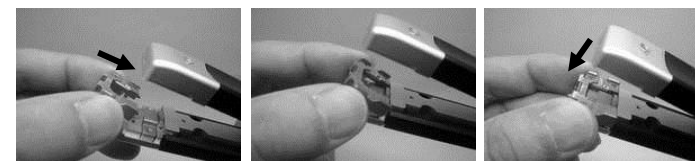
- (1) ファイバガイドの説明  
ファイバガイド上面から見て左上の数字は、分割するテープ心数を表しています。右側上下の数字は、分割後のテープ心数を示しています。



- (2) 既存のファイバガイドのはずしかた  
ファイバガイド先端側の左右を指でつまみ、上方向にファイバガイドが斜めになるように持ち上げます。  
ガイド押えバネからはずれたら分割工具先端方向に引き、はずします。

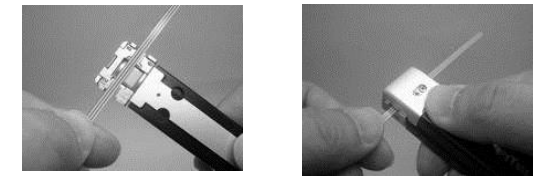


- (3) ファイバガイドの取り付けかた  
ファイバガイドのガイドピンを本体のガイド位置決め溝に差し込み、ガイド押えバネで固定します。

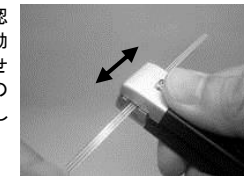


### 4.2. 分割方法

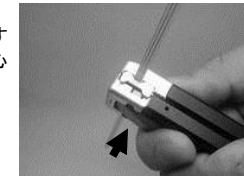
- (1) ファイバガイドの溝にテープ心線をセットします。テープ心線がファイバガイドの溝にはまっていることを確認したら静かに蓋を閉じます。



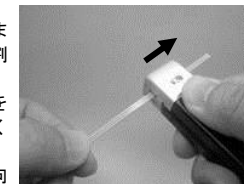
- (2) テープ心線がかみ込んでいないか確認します。テープ心線を長手方向に少し動かし、軽く動くようならかみ込みはありません。動かない場合はかみ込んでいるので、再度蓋を開きテープ心線をセットしなおして下さい。



- (3) テープ分割工具をさらに握ります。すると下側のカバーが上がりテープ心線が分割されます。



- (4) テープ心線が分割されたら、そのままテープ心線の先端まで移動して分割します。その後、分割されたテープ心線部分を指で持って、必要な長さまで引き裂くように分割します。なお、この本製品は左右どちらの方向にも分割ができます。



- (5) 分割後は、本テープ分割工具を使用して分割したテープ心線の先端部分を切り捨ててください

**注意** 本テープ分割工具を用いて分割したテープ心線部分はファイバに傷が入っている可能性がありますので、必ず切り捨ててください。切り捨てずに使用し事故が発生した場合、弊社はその責任を負いかねますのでご了承ください。

## 5. 保守

一回の分割ごとに、添付しているブラシで清掃を行なって下さい。

## 6. 部品の保有期間について

当社では本製品の補修用性能部品(製品の機能を維持するために必要な部品)を、製品の製造打ち切り後最低6年間保有しております。この保有期間を修理可能期間とさせていただきます。保有期間を経過した後も、故障箇所によっては修理可能な場合がありますので、お買い上げ代理店、または当社サービスセンターにご相談ください。

## 7. 連絡先

技術的なお問い合わせは...

〒290-8555 千葉県市原市八幡海岸通6番地

古河電気工業株式会社 ファイテル製品事業部門 営業技術部 光接続機器課

TEL: 0436-55-8178 FAX:0436-55-8174

修理・メンテナンスは...

〒290-8555 千葉県市原市八幡海岸通6番地

古河電気工業株式会社 ファイテル製品事業部門 営業技術部

テクニカルサービスセンター

TEL: 0436-55-8175 FAX: 0436-55-8177